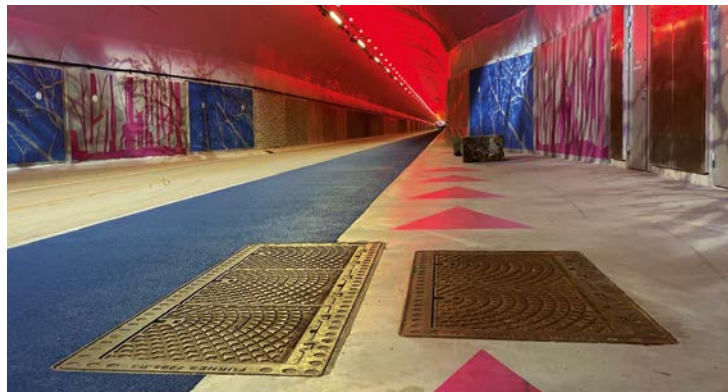


**FURNES**<sup>®</sup>  
FURNES JERNSTØPERI AS



# FURNES AKTUELT

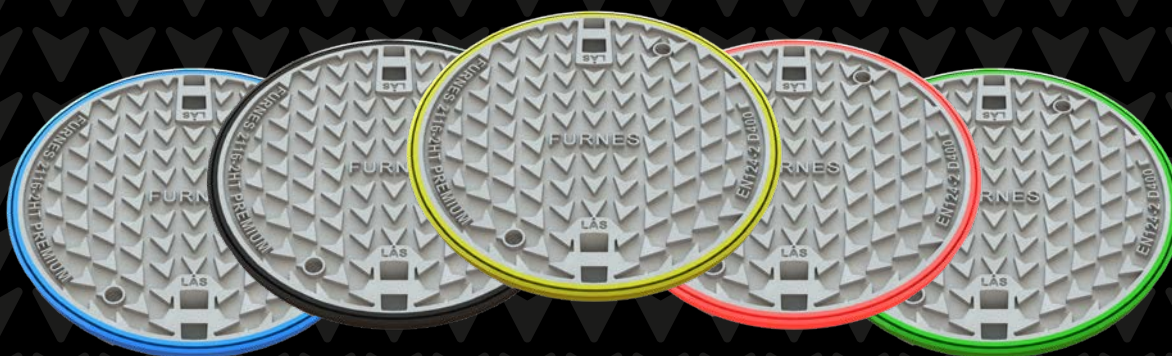


[www.furnes-as.no](http://www.furnes-as.no)

# PREMIUM, MARKEDETS BESTE TOPPLØSNING!

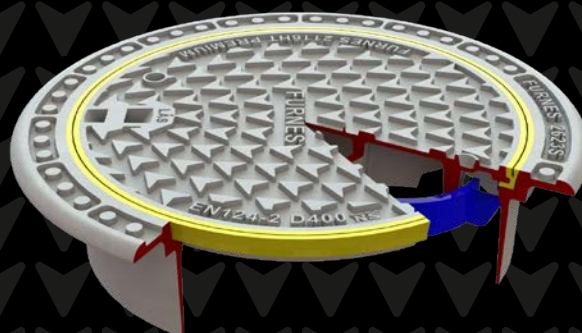
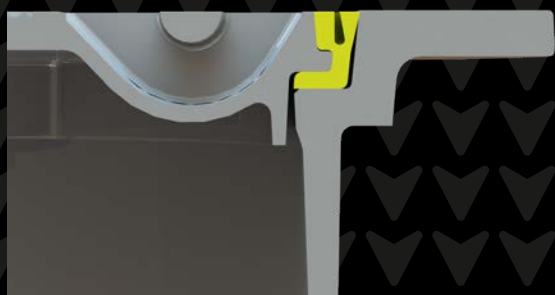
## FARGEIDENTIFISERING

VANNKUM | OVERVANNSKUM | FURNES STANDARD | BRANNKUM | SPILLVANNSKUM



## ELEGANTE OG BANEKRYTENDE LØSNINGER

GJENNOMGÅENDE SPETTHULL | INTEGRERT SLISSEPAKNING | LÅSARM | FLERE TILVALG



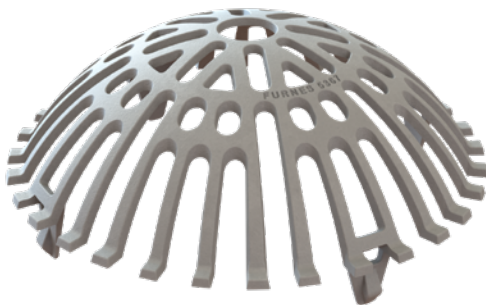


# PRODUKTNYHETER

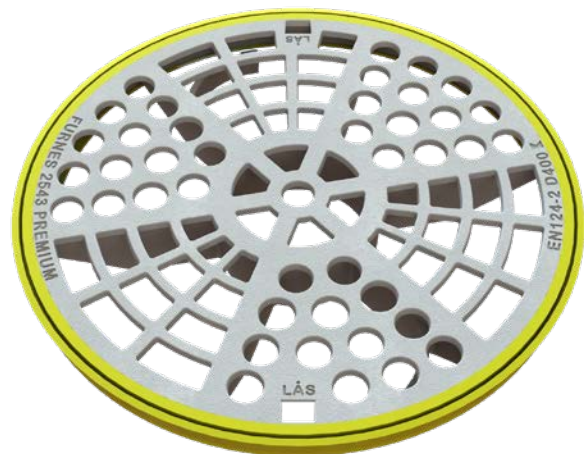
- de gode løsningene -



**380x1063 TILPASSET SMALERE VEISKULDER, BL.A. I TUNNEL**



**NYTT DESIGN PÅ Ø650 HØY KUPPELRIST**



**ENDELIG! Ø800 PREMIUM RISTLOKK**



## Ø1000 PREMIUM

PREMIUM lokk med ekstra stor lysåpning i Ø1000/800. Den smarte løsningen gjør det mulig å åpne det store lokket uten hjelp av for eksempel kran. Løsningen fås med både teleskopisk og flytende ramme og har selvfølgelig alle de gode egenskapene PREMIUM alltid har, som den integrerte slissepakning.

# FURNES JERNSTØPERI, FØRST I NORDEN MED EPD

BÆREKRAFT HAR ALLTID VÆRT VIKTIG FOR FURNES. VI ER STOLTE OVER Å VÆRE FØRST OG BEST PÅ EPD - MED LAVESTE CO<sup>2</sup>-UTSLIPP PÅ STØPEJERN - I NORDEN. MEN HVA BETYR EGENTLIG ALT DETTE?

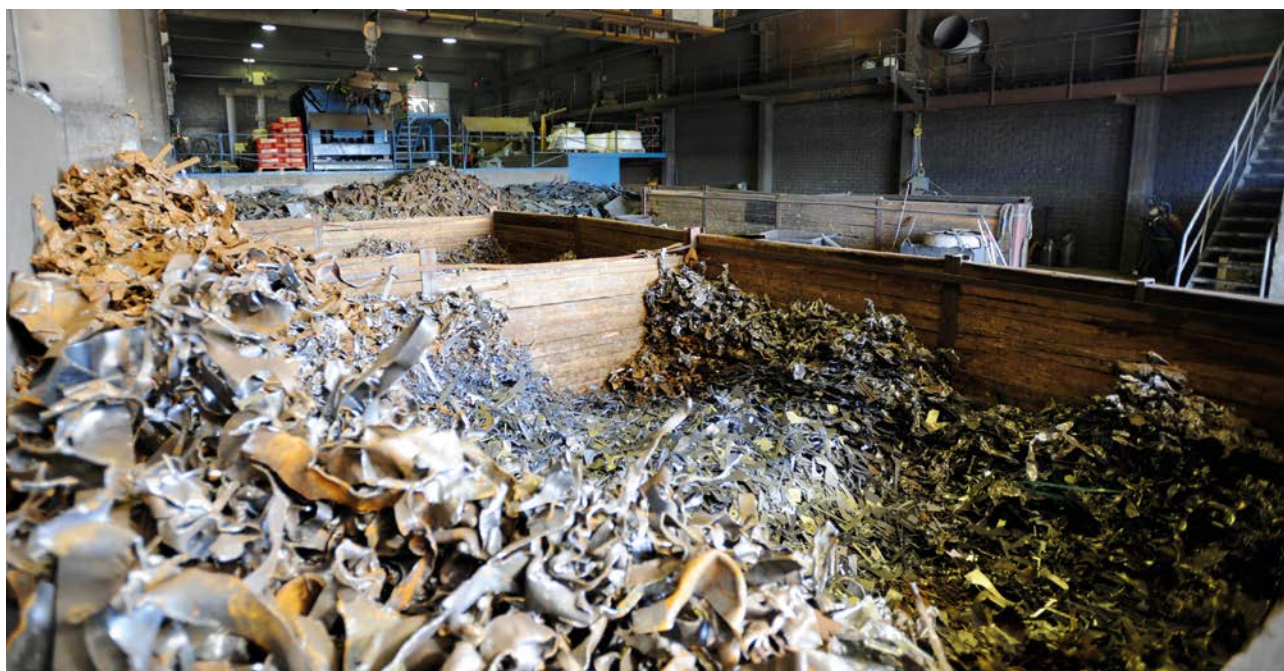
## Hva er en EPD?

En EPD er en miljødeklarasjon (Environmental Product Declaration), et kortfattet dokument som oppsummerer miljøprofilen til en komponent, et ferdig produkt eller en tjeneste. I vårt tilfelle gjelder dette de to jernkvalitetene alle våre produkter støpes av, seigjern og gråjern. Våre EPD-er sier altså noe om hvordan ett tonn med seigjern eller gråjern påvirker miljøet. En EPD er standardisert, objektiv og gyldig i fem år. Den lages på bakgrunn av en livsløpsanalyse.

## Hva forteller miljøprofilen?

Den sier blant annet noe om hvor stor andel resirkulert materiale som benyttes, og hvor resirkulerbart produktet er. Begge våre jernkvaliteter består av over 90% skrapjern og er 100% resirkulerbare. I tillegg dokumenteres energiforbruk, ressursbruk, miljøpåvirkning og avfallshåndtering. Livsløpsanalysen sørger for at produktet dokumenteres helt fra utvinning av råmateriale frem til ferdig produkt sendes fra oss til kunde.

Livsløpsanalyse gjøres etter ISO-standard (ISO14040-14044) og sikrer miljøinformasjon i henhold til fire krav: objektivitet, sammenlignbarhet, troverdighet og adderbarhet. Livsløpsanalysen er basert på prinsippet «fra vugge til grav», men «grav» blir heldigvis mer og mer erstattet av gjenbruk, resirkulering, eventuelt deponi/destruksjon. Livsløpsanalysen dekker alt fra utvinning av råmateriale (A1), transport av materialer inn til oss (A2) og selve produksjonen (A3).





I tillegg så har vi satt opp scenarier for transport til kunde (A4). Analysen er utført av rådgivningsselskapet COWI, som har skaffet til veie nøyaktig informasjon på alle forhold og relevante innsatsfaktorer. Det er absolutte krav til dokumentasjon og COWI har snudd hver stein, de har gjort en total gjennomgang av produksjonsprosessen og virksomheten.

### Hva betyr det for deg?

Det betyr at det er enklere for deg å ta et miljøbevisst valg på produktnivå. EPD-er skaper mulighet for å sammenligne miljødeklarte produkter i samme kategori, uavhengig av region eller land. EPD-en gir troverdig, enkel og sammenlignbar informasjon, som gjør den til et nyttig

verktøy når du skal velge leverandør. EPD-Norge sikrer at miljødeklarasjonene er objektive, basert på fakta og verifisert av en ekstern kvalifisert part. Dette gjør EPD til den mest anerkjente standarden, som også er akseptert og ofte etterspurt i offentlig sektor.

### Hva det betyr for oss?

For oss betyr det mye. Furnes har i alle år vært en resirkuleringsbedrift med fokus på en bærekraftig produksjon. Vi jobber aktivt med å eliminere sløsing ved å utnytte drift, råvarer og energi maksimalt. Og vi jobber kontinuerlig med forbedringer på disse områdene. Vi er derfor stolte over våre to EPD-er, spesielt ettersom vi har markedets beste EPD på seigjern,

og markedets eneste EPD på gråjern! Samtidig har livsløpsanalysen forsterket den bærekraft-fokuserte tankegangen vi alltid har hatt, og minner oss på å alltid jakte på de miljøforbedrende tiltakene. For i tillegg til de fysiske egenskapene til produktet, som en EPD dokumenterer, så er det naturlig å se på miljøforbedrende tiltak i hele prosessen - fra design til produksjon, til produktet tas i bruk.



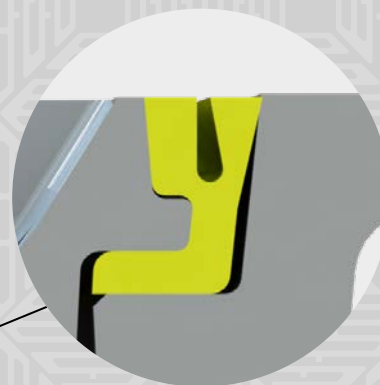


# FURNES SLUK

- fleksible løsninger for overvann -



**Ø650**  
4095/4202/4096  
3301453



## PREMIUM RENNESTENSSLUK

TELESKOPISK RAMME

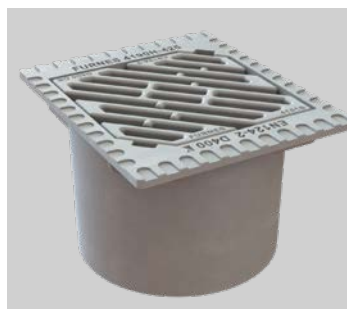
UNDERRAMME TILPASSET Ø650

JUSTERINGSHØYDE 108 MM

INTEGRERT SLISSEPAKNING

1200 CM<sup>2</sup> GJENNOMSTRØMNING

ANBEFALT DER RISTEN LIGGER  
DELVIS UT I KJØREBANEN



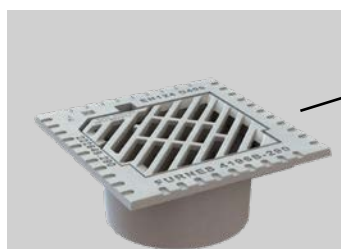
**Ø425**  
4190H-425/4151B  
3300082



**Ø400**  
4190/4151B  
3300732



**Ø315**  
4190H-315/4151B  
3300455



**Ø300**  
4196-290/4158  
3300751

## REGULAR RENNESTENSSLUK

FLYTENDE RAMME

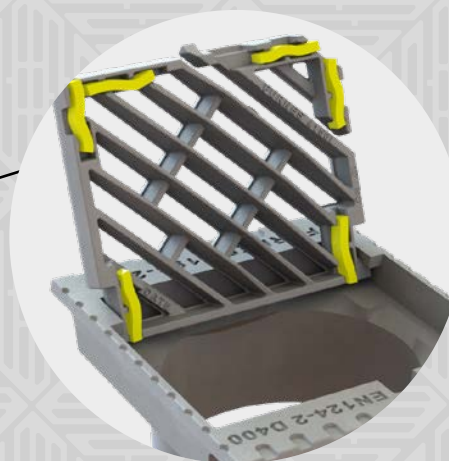
Ø300-Ø425

INTEGRERTE SLITE-/DEMPEKLOSSER

INTEGRERT LÅS

328-650 CM<sup>2</sup> GJENNOMSTRØMNING

BELASTNINGSKLASSE D400

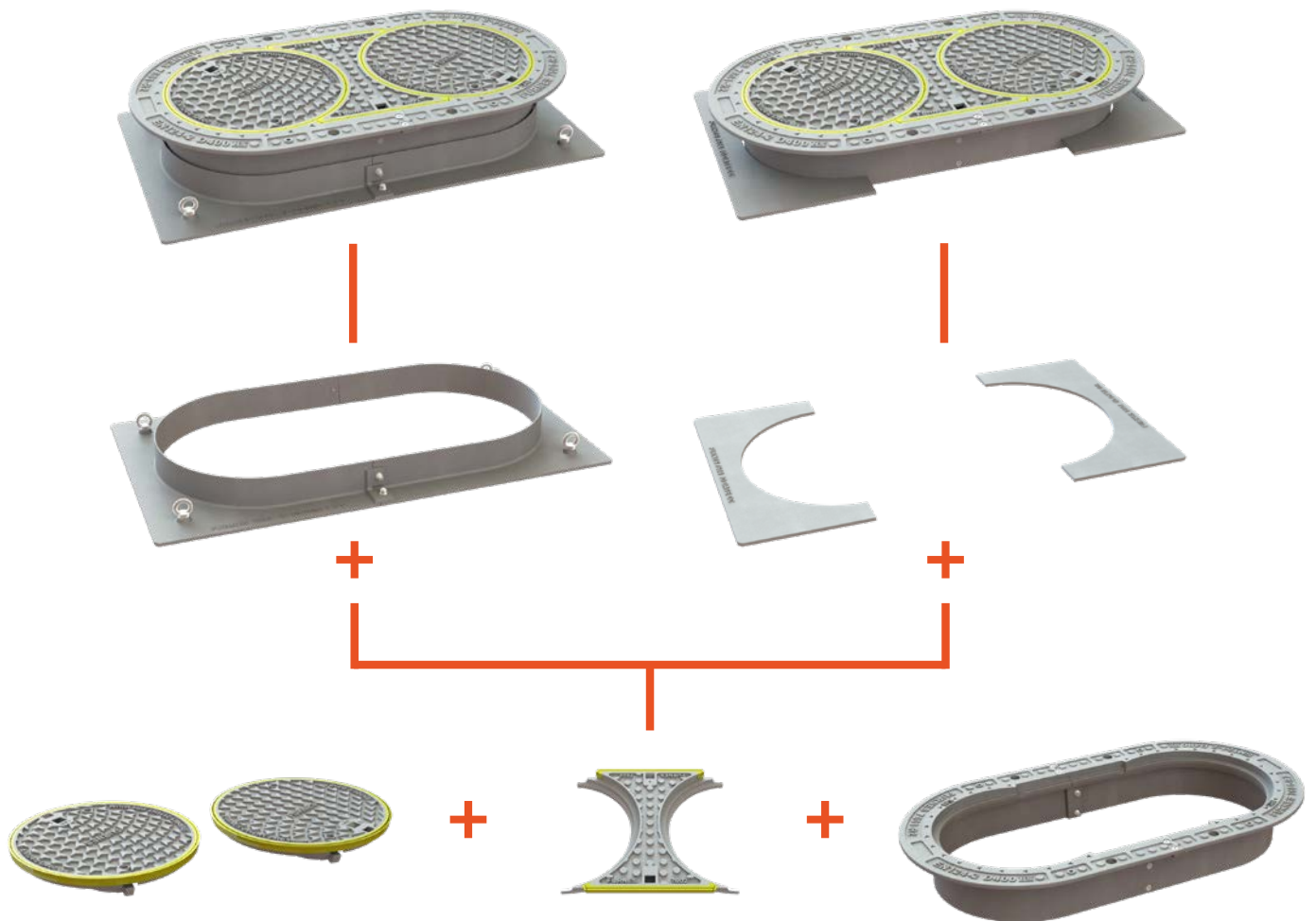




# FURNES DOUBLE

- for nye og gamle kummer -

fås i 2 x Ø650 (D400 og F900) og i 2 x Ø800 (D400)

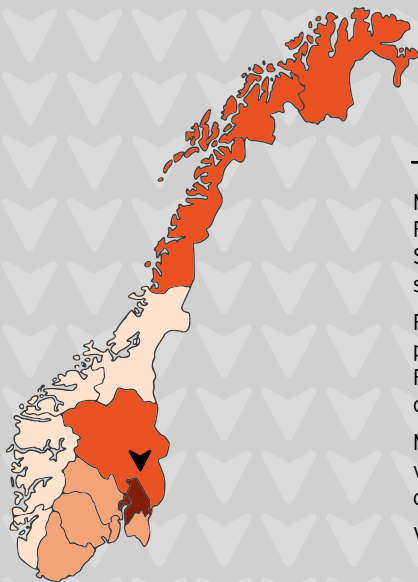


## TELESKOPISK LØSNING

2 x PREMIUM LOKK  
+  
MIDTBJELKE  
+  
FLYTENDE RAMME  
+  
UNDERRAMME

## FLYTENDE LØSNING

2 x PREMIUM LOKK  
+  
MIDTBJELKE  
+  
FLYTENDE RAMME  
+  
DEKKPLATER



Midt på vakre Hedmarken, i hjertet av Innlandet, ligger Furnes Jernstøperi. Vi er den største private arbeidsgiveren i Stange kommune og er stolte av å være en hjørnesteinsbedrift som skaper trygge og gode arbeidsplasser.

Furnes Jernstøperi AS er i dag en av Nordens ledende gategodsprodusenter og vi fremstiller støpejerngods under varemerket FURNES®. Vår spesialitet er gategods produsert i seigjern, og vi er til stede i alle de nordiske markedene.

Med fokus på miljø og bærekraftige løsninger, har vi en sterk vilje til å investere og utvikle. Forutsigbarhet, tilstedeværelse og stabilitet er noen av våre viktigste kriterier.

Vår visjon er Absolutt Kvalitet!

Furnes Jernstøperi AS, Februar 2024

## KONTAKT OSS

# MARKEDSAVDELINGEN



**PER MARTIN PETERSEN**  
KAM/Prosjekt, Distriktansvarlig Øst & Nord  
[pmp@furnes-as.no](mailto:pmp@furnes-as.no)  
+47 905 33 633



**ASBJØRN HAUGE**  
Distriktansvarlig Vest & Midt  
[aha@furnes-as.no](mailto:aha@furnes-as.no)  
+47 932 33 193



**HARALD GUSFRE**  
Distriktansvarlig Sør  
[hgu@furnes-as.no](mailto:hgu@furnes-as.no)  
+47 992 99 292



**THOMAS BIRKEBEKK**  
Salgsingeniør, Distriktansvarlig Oslo/Akershus  
[tbi@furnes-as.no](mailto:tbi@furnes-as.no)  
+47 908 52 034



**GEIR KÅRE KROKEN**  
Salgs- og markedsjef Norge  
[gkk@furnes-as.no](mailto:gkk@furnes-as.no)  
+47 911 90 466



**HANNE SÆTER**  
Salgskordinator  
[salg@furnes-as.no](mailto:salg@furnes-as.no)  
+47 459 63 551



**NINA MOEN**  
Salgskordinator  
[salg@furnes-as.no](mailto:salg@furnes-as.no)  
+47 459 62 528



**ANNE SKANSBO**  
Markedskordinator  
[ask@furnes-as.no](mailto:ask@furnes-as.no)  
+47 482 87 016



**OLE A. HOLSTAD VESTBY**  
Leder forretningsstøtte og marketing  
[oav@furnes-as.no](mailto:oav@furnes-as.no)  
+47 905 95 780

**FURNES**<sup>®</sup>  
FURNES JERNSTØPERI AS

Furnes Jernstøperi AS, Uthusvegen 8, 2335 Stange  
[salg@furnes-as.no](mailto:salg@furnes-as.no) | 62 53 83 00  
[www.furnes-as.no](http://www.furnes-as.no)



NEPD-3175-1816-EN  
NEPD-3174-1816-EN