

FURNES®

FURNES JERNSTØPERI AS

FURNES
KONSOLLER



INNHold

OM FURNES JERNSTØPERI	3
VALG AV FURNES KONSOLL	4
GENERELT OM FURNES KONSOLLER	5
FURNES KONSOLL 112	6
KONSOLL 620/550	6
KONSOLL 112-2	7
KONSOLL 112	8
KONSOLL DN 250-300	9
FURNES MAMMUT	10
MAMMUT 100-200	10
MAMMUT 250-300	11
MAMMUT 400	14
FURNES MULTIKONSOLL	16
SKINNER	16
BRAKETTER PN10	16
BRAKETTER PN16	16

VIKTIG INFORMASJON

FURNES konsoller kan monteres i både Østraadt Rør Gruppen og Basal sine betongkummer. Og de passer til armaturer fra AVK, Hawle og Ulefos. For utdypende informasjon om Furnes konsoller, se vår hjemmeside, www.furnes-as.no, og monteringsanvisningene som ligger der.

Forkortelser og begrep brukt i katalogen:

- DN = Nominell Diameter, et helt tall i millimeter, tilnærmet lik rørdiameteren.
- PN = Maksimum tillatt driftstrykk.
- C-C = Center to center, senteravstand.

Vi tar forbehold om eventuelle feil og skrivefeil i katalogen.



VI ER FURNES JERNSTØPERI

Furnes Jernstøperi AS ble grunnlagt i 1958 og ligger i Stange Kommune, ca. 1 time nord for Oslo. Støperiet har over 100 ansatte og er kommunens største private arbeidsgiver. Historien om Furnes starter i Brumunddal, med produksjon av maskingods, rødeler og gategodsprodukter - hovedsakelig med håndforming. I 1967 flyttet vi inn i nybygde lokaler i Stange kommune og her er vi fortsatt. Siden den gang har volumet økt, mannskapet vokst og teknologien utviklet seg.

Støperiet er bygget rundt en formelinje med stor kapasitet. Produktene formes i svartsand og smeltingen foregår med to 6-tonns elektriske smelteovner.



Råmaterialene består hovedsakelig av resirkulert stålskrap. Furnes er drevet av nyskaping og innovasjon og vi ligger langt fremme når det gjelder produktutvikling. Furnes har vært med på å utvikle standarden på flere områder innen gategods i Norden.

Furnes ble i 2019 en del av danske AVK Group og den sterke viljen til å investere og utvikle er fortsatt stor. Hvert år investeres millionbeløp for å øke produktiviteten, senke miljøpåvirkningen og sikre norske arbeidsplasser. Vi jobber aktivt mot bærekraftige løsninger gjennom Furnes virksomhetsutvikling (FVU) og LEAN, og vi har et stort fokus på de menneskelige faktorene.






HVORDAN VELGE RIKTIG FURNES KONSOLL

ARMATUR	 AVK Flexibelt kombikryss / Hawle Junior			 AVK Flexibelt kombikryss	
	NOMINELL DIAMETER	DN 100	DN 150*	DN 200	DN 250/300
1255A-H	▼	▼	▼		
1264-250-300				▼	
1257AVK 250-300				▼	
1227PN10SETT					▼

* = DN150 Hawle senterdel med alternative tilkoblinger

ARMATUR	 Kombiventil med standardisert plassering av festeører fra AVK / Hawle & Ulefos Flensekryss / T med forankringsører fra Ulefos / Aquosus fra Ulefos				
	NOMINELL DIAMETER	DN 100	DN 150	DN 200	DN 250
1250-100	▼				
1251-150		▼			
1252-200			▼		
1260-100	▼				
1261-150		▼			
1262-200			▼		
1263-250-300				▼	▼
1256AVK 250-300				▼	▼
1243-250-300				▼	▼



GENERELT OM FURNES KONSOLLER

FREMTIDIG VEDLIKEHOLD

Hvis det i forbindelse med vedlikeholdsarbeid er aktuelt å fjerne eller løsne en av festebrakettene, må systemet gjøres trykkløst og det etableres midlertidig understøttelse av aktuelle deler.

For ytterligere informasjon henvises til produktdatablad, monteringsanvisning og FDV på våre hjemmesider www.furnes-as.no.

SERTIFIKATER

Gütegemeinschaft Schwerer Korrosionsschutz | Quality Assurance Association for Heavy-Duty Corrosion Protection

von Amateuren und Formstülpern durch Pulverbeschichtung e.V. | of Gases and Fittings with Powder Coating (GSK e.V.)

Mitglied bei/Member of: **RAL** | **RAL GÜTEZEICHEN** SCHWERER KORROSIONSSCHUTZ VON AMATEUREN UND FORMSTÜLPERN

AWARD CERTIFICATE
Production heavy corrosion protection of valves and fittings

The Quality Association for Heavy Duty Corrosion Protection of Valves and Fittings by Powder Coating e.V. (GSK) awards based on the test report of the externally supervising body presented to the Quality Committee and on the resolution of the Executive Committee of GSK for the coating procedure for the production of heavy corrosion protection for valves and fittings and for the product families mentioned in the appendix to the company:

AVK Polska Sp. z o.o.
Jakubowska 1, 62-045 Pniewy, POLAND

the right to use the quality mark with the performance-related addition RAL-GZ 662/2.

The quality mark is certified by the Institute for Quality Assurance and Certification e.V. (RAL) and protected by registration at the German Patent and Trademark Office as a collective trademark (EU trademark 009300138).


The products, which were manufactured according to the quality and test regulations (GPB) of the GSK, are designated as product families by the enterprise to the association's office and listed in the appendix and on the GSK homepage (www.gsk-online.de). They receive the following marking:


GSK-DE
(four-digit number assigned by the GSK)

This certificate is valid until 31st December 2024

Schwäbisch Gmünd, the 31st December 2021 
Managing Director

Not valid without annex
The product families must be listed in the certificate. The holder of the quality mark informs GSK about the inclusion of new products or changes to existing products in the product approval, and GSK in turn informs the testing institutes. The current list of product families manufactured in GSK quality can be found on the GSK website (www.gsk-online.de).

Gütegemeinschaft Schwerer Korrosionsschutz von Amateuren und Formstülpern durch Pulverbeschichtung e.V. | Alexander-von-Humboldt-Str.19 D-73579 Schwäbisch Gmünd | GSK: +49 7171 1040-840 Fax: +49 7171 1040-850 | Corrosionbank IBAN: DE 51 7604 0051 0516 6855 00 BIC: COBADE33XXX | Mail: info@gsk-online.de Web: www.gsk-online.de | Geschäftsführer/Managing Director: RALars Wülther | USt/Mw: DE 367511992 Steuer-Nr: 145/216/51152

Gütegemeinschaft Schwerer Korrosionsschutz | Quality Assurance Association for Heavy-Duty Corrosion Protection

von Amateuren und Formstülpern durch Pulverbeschichtung e.V. | of Gases and Fittings with Powder Coating (GSK e.V.)

Mitglied bei/Member of: **RAL** | **RAL GÜTEZEICHEN** SCHWERER KORROSIONSSCHUTZ VON AMATEUREN UND FORMSTÜLPERN

Annex to the certificate of 31st December 2021

The certificate of the company

AVK Polska Sp. z o.o.
Jakubowska 1, 62-045 Pniewy, POLAND

is valid for the following product families

No.	Product	Nominal size
1	Supa-Plus (Dedicated Coupling)s621, Supa-Plus (Dedicated Flange Adaptor)s623	DN 40 - 315
2	Coupling for PVC Pipes s625, Flanged Adaptor for PVC Pipes s626	DN 40 - 500
3	Supa Lock components	DN 32
4	Resilient seated swing check valves, series 41	DN 50 - 300
5	Supa Coupling s601, supa Step Coupling s602, Supa Adaptor s603	DN 63 - 462
6	Resilient seated gate valves, series 02, 06, 18, 32, 36, 38	DN 40 - 300
7	Mammut (125X-XXX)	DN 100 - 400
8	Konsoll 112 (125X-XXX)	DN 100 - 300
9	Multikonsoll (122X)	DN 100 - 400
10	Gate valve Supa Plus S01, variant SLIM (S400)	DN 80 - 200

Gütegemeinschaft Schwerer Korrosionsschutz von Amateuren und Formstülpern durch Pulverbeschichtung e.V. | Alexander-von-Humboldt-Str.19 D-73579 Schwäbisch Gmünd | GSK: +49 7171 1040-840 Fax: +49 7171 1040-850 | Corrosionbank IBAN: DE 51 7604 0051 0516 6855 00 BIC: COBADE33XXX | Mail: info@gsk-online.de Web: www.gsk-online.de | Geschäftsführer/Managing Director: RALars Wülther | USt/Mw: DE 367511992 Steuer-Nr: 145/216/51152

FURNES KONSOLL 620/550

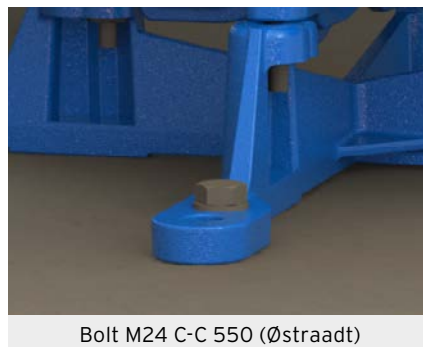
for AVK fleksibelt kombikryss DN 100-150-200 og HAWLE JUNIOR



1255A-H



Bolt M27 C-C 620 (Basal)



Bolt M24 C-C 550 (Østraadt)

VARENR.	BESKRIVELSE	ARMATUR DIMENSJON	MAKS. VÅT DIAMETER	BOLT I KUM	BOLT FOR ARMATUR	STYRKEKLASSE
1255A-H	KONSOLL 620/550	DN 100-150-200	255	M27 C-C 620	M24	25T
				M24 C-C 550		



FURNES KONSOLL 620/550

FURNES Konsoll 620/550 for montering i betongkum styrkeklasse 25T, tilpasset standard kum med bolter M27 C-C 620 og bolter M24 C-C 550.

FURNES Konsoll 620/550 er overflatebehandlet med varmpåført pulverepoxy i min. tykkelse 250µ henhold til GSK standarden.

Kumleverandøren står for dokumentasjon av komplett kum. Konsoll 620/550 er testet som en enhet bestående av konsoll og kombikryss i styrkeklasse 25T, etter nye krav for kumsikkerhet, VA miljøblad 112.

Bolter

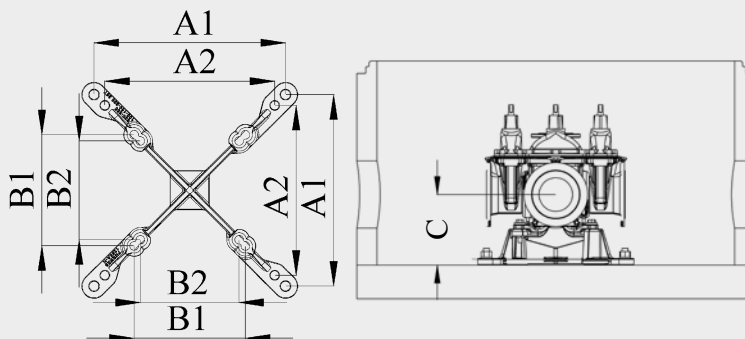
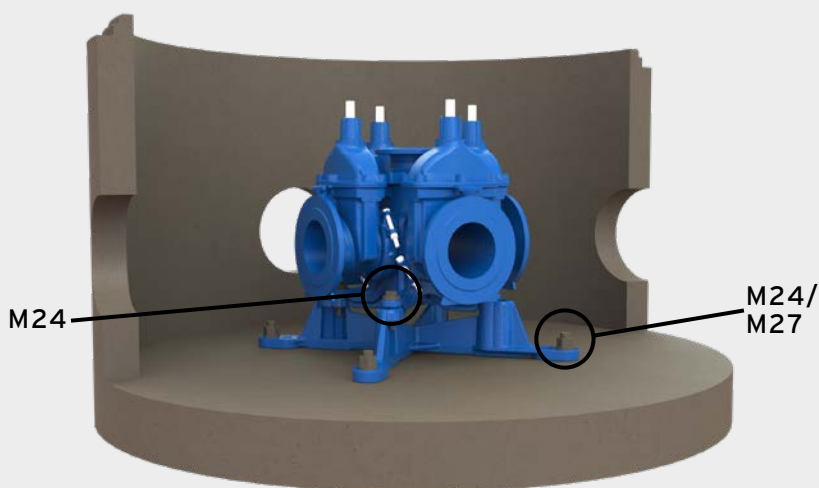
Konsoll 620/550 leveres som standard med varmforsinkede bolter for feste av kombikryss til konsollen.

Bolter betong/konsoll

Hull i konsollfoten er laget for bolt M24 C-C 550 (Østraadt) og innstøpt bolt M27 C-C 620 (Basal).

Bolter armatur/konsoll

M24 bolt med skive og mutter. Konsollen har quick fix mutterfiksering for enklere tiltrekking av bolter.



VARENR.	A1	A2	B1	B2	C
1255A-H	620	550	360	320	315

FURNES KONSOLL 112-2

for DN 100-150-200 kombiarmatur



1250-100

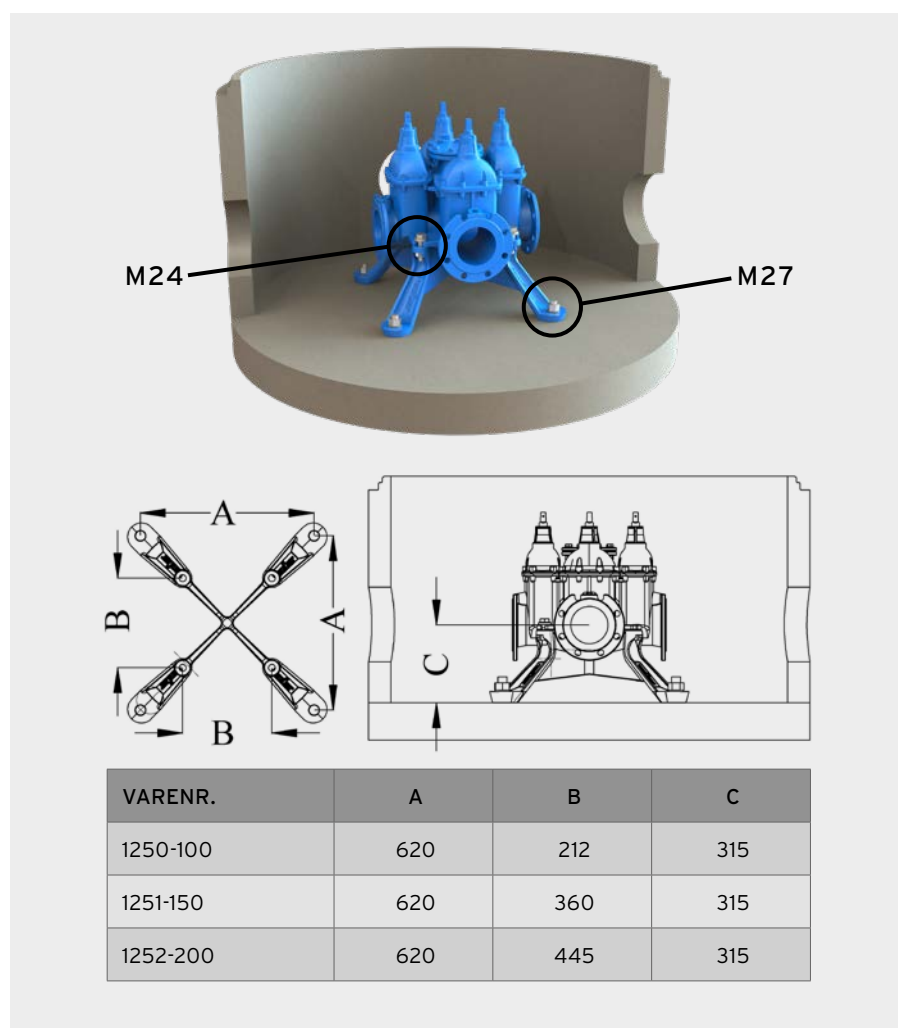


1251-150



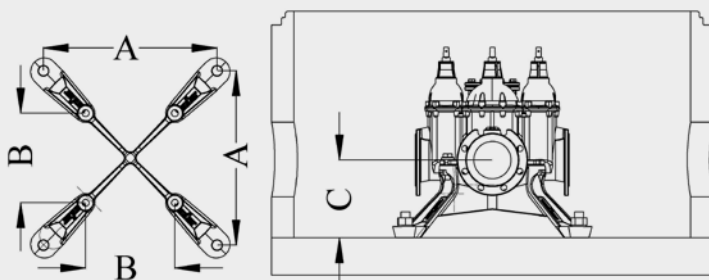
1252-200

VARENDR.	BESKRIVELSE	ARMATUR DIMENSJON	MAKS. VÅT DIAMETER	BOLT I KUM	BOLT FOR ARMATUR	STYRKEKLASSE
1250-100	KONSOLL 112-2 DN 100	DN 100	255	M27	M24	25T
1251-150	KONSOLL 112-2 DN 150	DN 150	255	M27	M24	25T
1252-200	KONSOLL 112-2 DN 200	DN 200	255	M27	M24	25T



M24

M27



VARENDR.	A	B	C
1250-100	620	212	315
1251-150	620	360	315
1252-200	620	445	315



FURNES KONSOLL 112-2

FURNES Konsoll 112-2 for montering i BASAL betongkum, styrkeklasse 25T. Konsoll 112-2 er tilpasset standard BASAL kum med bolter M27 C-C 620.

FURNES Konsoll 112-2 er overflatebehandlet med varmpåført pulvere epoxy i min. tykkelse 250 μ i henhold til GSK standarden.

Kumleverandøren står for dokumentasjon av komplett kum. Konsoll 112-2 er testet i en komplett løsning med kum, konsoll og kombiventil i styrkeklasse 25T etter nye krav for kumsikkerhet, VA miljøblad 112-2.

Bolter

FURNES 112-2 leveres som standard med varmforsinkede bolter for feste av armatur til konsollen.

Bolter betong/konsoll

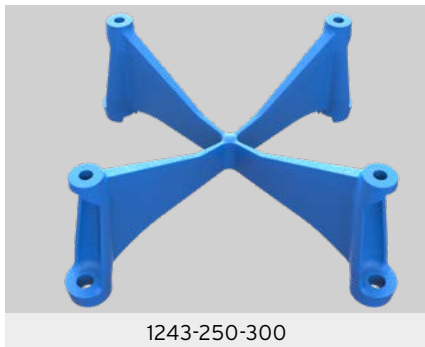
Hull i konsollfoten for M27 bolt med skive og mutter (Bolt innstøpt i betongen)

Bolter armatur/konsoll

M24 bolt med skive og mutter. Mutteren blir fiksert til konsollen.

FURNES KONSOLL 112

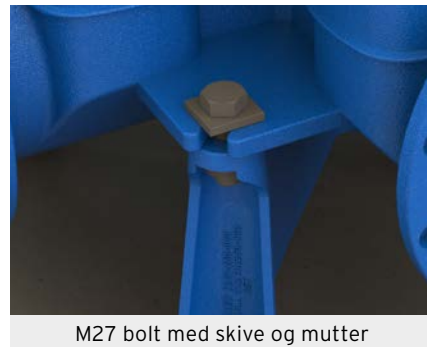
for DN 250-300 kombiarmatur



1243-250-300



M36 bolt med skive og mutter



M27 bolt med skive og mutter

VARENDR.	BESKRIVELSE	ARMATUR DIMENSJON	MAKS. VÅT DIAMETER	BOLT I KUM	BOLT FOR ARMATUR	STYRKEKLASSE
1243-250-300	KONSOLL 112 DN 250-300	DN 250-300	360	M36	M27	45T



FURNES KONSOLL 112

FURNES Konsoll 112 for montering i BASAL betongkum, styrkeklasse 45T. Konsoll 112 er tilpasset standard BASAL kum med bolter M36 C-C 700.

FURNES Konsoll 112 er overflatebe-handlet med varmpåført pulvere-poxy i min. tykkelse 250µ i henhold til GSK standarden.

Kumleverandøren står for dokumentasjon av komplett kum. Konsoll 112 er testet i en komplett løsning med kum, konsoll og kombiventil i styrkeklasse 45T etter nye krav for kumsikkerhet, VA miljøblad 112.

Bolter

FURNES Konsoll 112 leveres som standard med varmforsinkede bolter for feste av armatur til konsollen.

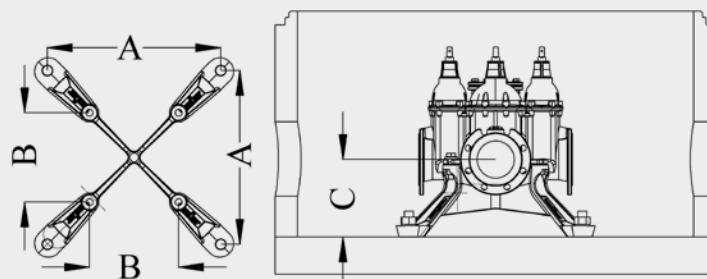
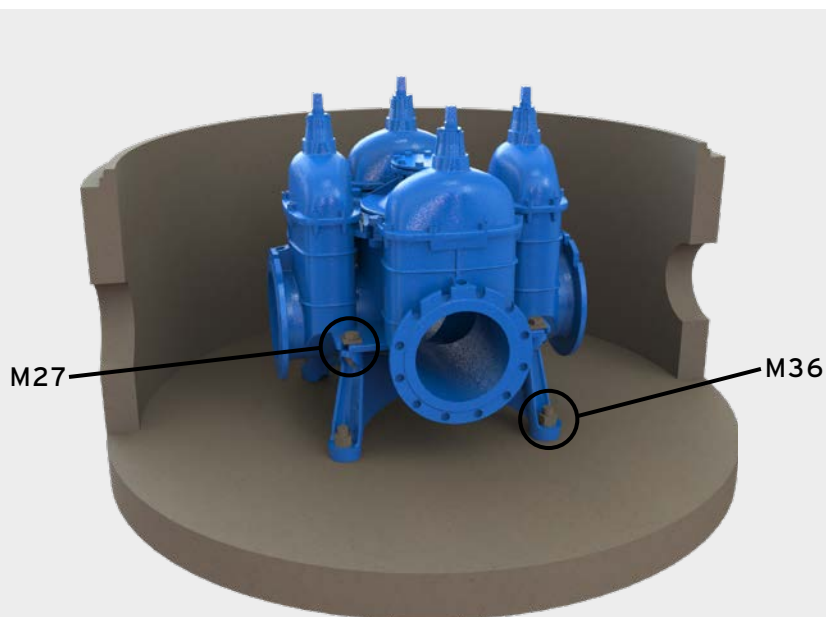
Bolter betong/konsoll

Hull i konsollfoten for M36 bolt med skive og mutter (Bolt innstøpt i betongen)

Bolter armatur/konsoll

M27 bolt med skive og mutter. Mutteren blir fiksert til konsollen.

OBS: Ved montering av armatur fra AVK, DN 250-300, serie 18/7X og 18/8X, skal det benyttes andre bolter. Disse bestilles hos AVK Norge AS.



VARENDR.	A	B	C
1243-250-300	700	617	385

FURNES KONSOLL 250-300

for AVK fleksibelt kombikryss. Serie 18/00-003.



1257AVK 250-300

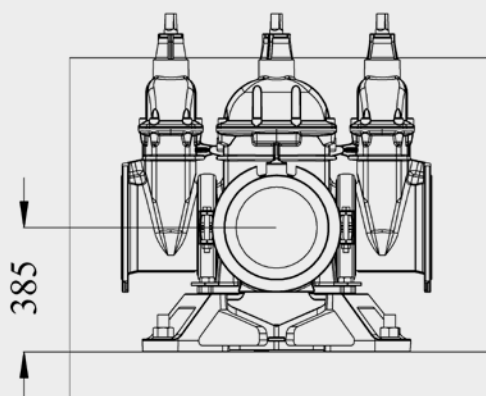
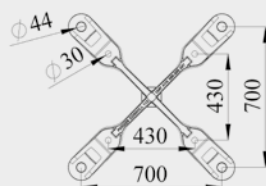
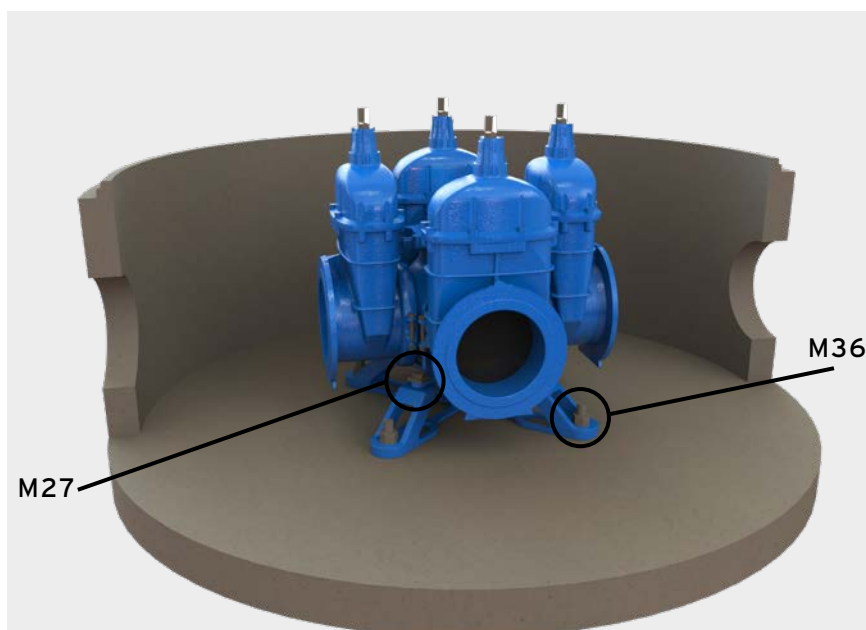


H8169 shims rundt boltene



Bolt M36 i kum og bolt M27 i armatur.

VARENDR.	BESKRIVELSE	ARMATUR DIMENSJON	MAKS. VÅT DIAMETER	BOLT I KUM	BOLT FOR ARMATUR	STYRKEKLASSE
1257AVK 250-300	KONSOLL DN 250-300 AVK 45T	DN 250-300	360	M36	M27	45T



FURNES KONSOLL DN 250-300

FURNES Konsoll 250-300 for montering i BASAL betongkum, styrkeklasse 45T. Konsoll 250-300 er tilpasset standard BASAL kum med bolter M36 C-C 700.

FURNES Konsoll 250-300 er overflatebehandlet med varmpåført pulvere epoxy i min. tykkelse 250µ i henhold til GSK standarden.

Kumleverandøren står for dokumentasjon av komplett kum. Konsollen er testet som en komplett løsning i kum med bolter C-C 700 og fleksibelt kombikryss til styrkeklasse 45T etter krav for kumsikkerhet, VA miljøblad 112.

Bolter

Det benyttes shims, H8169, rundt bolter i kum, se monteringsanvisningen.

Bolter betong/konsoll

Hull i konsollfoten er for bolt M36 C-C 700.

Bolter armatur/konsoll

Bolt M27 med skive og mutter. Mutteren blir fiksert i konsollen for enklere tiltrekking av riktig moment.

Bolter for feste av konsollen til kummen inngår i kumleveransen.

FURNES MAMMUT 100-200

for DN 100-150-200 kombiarmatur



1260-100



1261-150



1262-200

VARENR.	BESKRIVELSE	ARMATUR DIMENSJON	MAKS. VÅT DIAMETER	BOLT I KUM	BOLT FOR ARMATUR	STYRKEKLASSE
1260-100	MAMMUT 550 DN 100	DN 100	255	M24	M24	25T
1261-150	MAMMUT 550 DN 150	DN 150	255	M24	M24	25T
1262-200	MAMMUT 550 DN 200	DN 200	255	M24	M24	25T



FURNES MAMMUT 100-200

FURNES MAMMUT 100-200 for montering i kum med styrkeklasse 25T. MAMMUT 100-200 er tilpasset kum med bolter M24 C-C 550.

MAMMUT 100-200 er overflatebehandlet med varmpåført pulverepoxy i min. tykkelse 250µ i henhold til GSK standarden.

Kumleverandøren står for produksjon og dokumentasjon av komplett kum. FURNES MAMMUT 100-200 er testet i en komplett løsning med kum, konsoll og kombiventil, styrkeklasse 25T, etter nye krav for kumsikkerhet, VA miljøblad 112.

Bolter

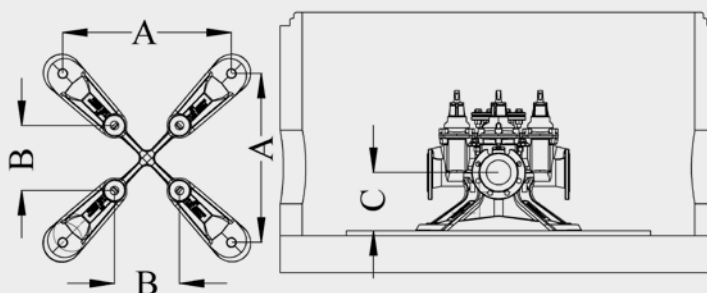
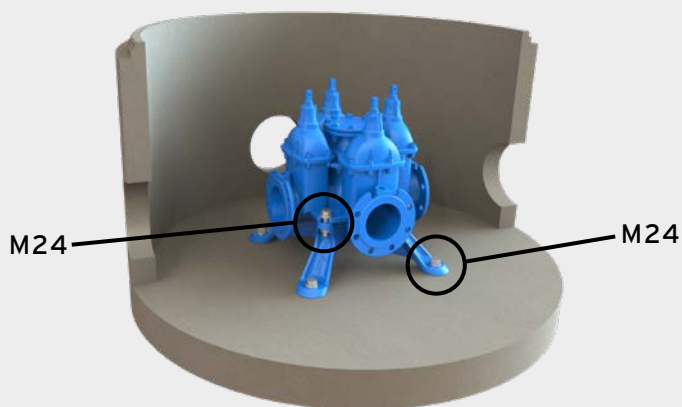
FURNES MAMMUT 100-200 leveres som standard med varmforsinkede bolter for feste av armatur til konsollen. Bolter for feste av konsoll til kum, inngår i kumleveransen.

Bolter betong/konsoll

Hull i konsollfoten for M24 (Gjengehylser innstøpt i betongen)

Bolter armatur/konsoll

M24 bolt med skive og mutter. Mutteren blir fiksert til konsollen for enklere tiltrekking av riktig moment.

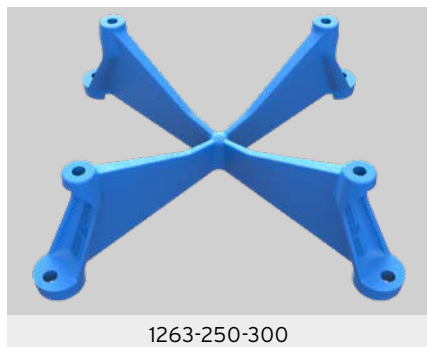


VARENR.	A	B	C*
1260-100	550	212	260
1261-150	550	360	260
1262-200	550	445	260

* = Kfr. betongprodusentens spesifikasjoner for tillegg til målet C, ved forhøyet bunn.

FURNES MAMMUT 250-300

for DN 250-300 kombiarmatur



1263-250-300

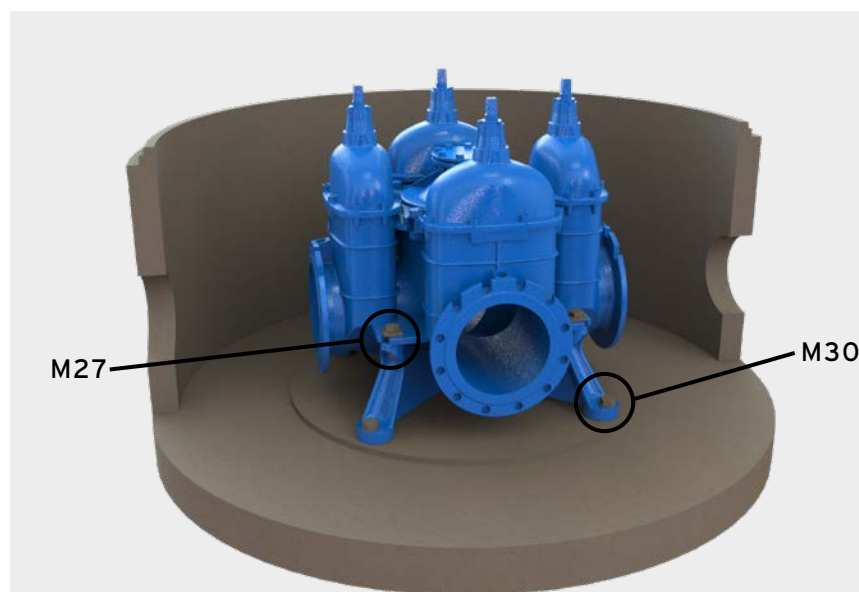


M30 bolt med skive og mutter



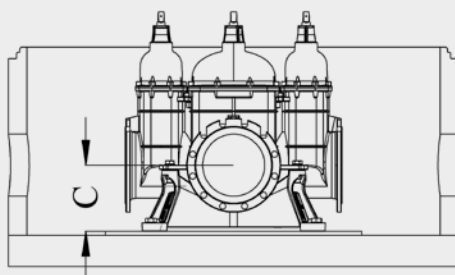
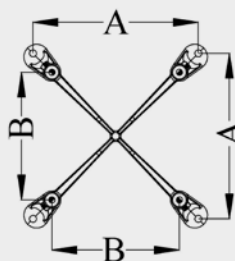
M27 bolt med skive og mutter

VARENDR.	BESKRIVELSE	ARMATUR DIMENSJON	MAKS. VÅT DIAMETER	BOLT I KUM	BOLT FOR ARMATUR	STYRKEKLASSE
1263-250-300	MAMMUT 800 DN 250-300	DN 250-300	360	M30	M27	45T



M27

M30



VARENDR.	A	B	C*
1263-250-300	800	617	320

* = Kfr. betongprodusentens spesifikasjoner for tillegg til målet C, ved forhøyet bunn.



FURNES MAMMUT 250-300

FURNES MAMMUT 250-300 for montering i kum med styrkeklasse 45T. MAMMUT 250-300 er tilpasset kum med bolter M30 C-C 800.

MAMMUT 250-300 er overflatebehandlet med varmpåført pulverepoxy i min. tykkelse 250µ i henhold til GSK standarden.

Kumleverandøren står for produksjon og dokumentasjon av komplett kum. FURNES MAMMUT 250-300 er testet i en komplett løsning med kum, konsoll og kombiventil, styrkeklasse 45T, etter nye krav for kumsikkerhet, VA miljøblad 112.

Bolter

FURNES MAMMUT 250-300 *kan* leveres med varmforsinkede bolter M27 for feste av armatur til konsollen. Bolter for feste av konsoll til kum, inngår i kumleveransen.

Bolter betong/konsoll

Hull i konsollfoten er for bolt M30.

Bolter armatur/konsoll

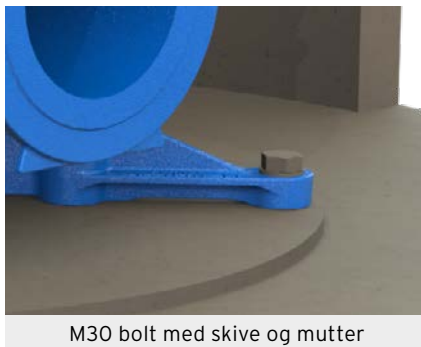
Bolt M27 med skive og mutter. Mutteren blir fiksert til konsollen for enklere tiltrekking av riktig moment.

OBS: Ved montering av armatur fra AVK, DN 250-300, serie 18/7X og 18/8X, skal det benyttes andre bolter. Disse bestilles hos AVK Norge AS.

FURNES MAMMUT 250-300 AVK for AVK fleksibelt kombikryss



1264-250-300 AVK



M30 bolt med skive og mutter



M27 bolt med skive og mutter

VARENDR.	BESKRIVELSE	ARMATUR DIMENSJON	MAKS. VÅT DIAMETER	BOLT I KUM	BOLT FOR ARMATUR	STYRKEKLASSE
1264-250-300 AVK	MAMMUT DN 250-300 AVK	DN 250-300	360	M30	M27	50T/65T



FURNES MAMMUT 250-300 AVK

FURNES MAMMUT 250-300 AVK for montering i kum med styrkeklasse 50T. MAMMUT 250-300 AVK er tilpasset kum med bolter M30 C-C 800. MAMMUT 250-300 AVK er overflatebehandlet med varmpåført pulver-epoxy i min. tykkelse 250µ i henhold til GSK standarden.

Kumleverandøren står for produksjon og dokumentasjon av komplett kum. FURNES MAMMUT 250-300 AVK er testet i en komplett løsning med kum, konsoll og fleksibelt kombikryss, styrkeklasse 50T, etter nye krav for kumsikkerhet, VA miljøblad 112.

Bolter

FURNES MAMMUT 250-300 AVK **kan** leveres med varmforsinkede bolter M27 10.9 for feste av armatur til konsollen.

Bolter for feste av konsollen til kummen inngår i kumleveransen.

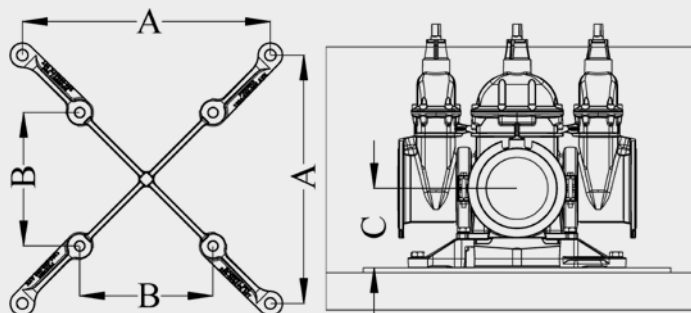
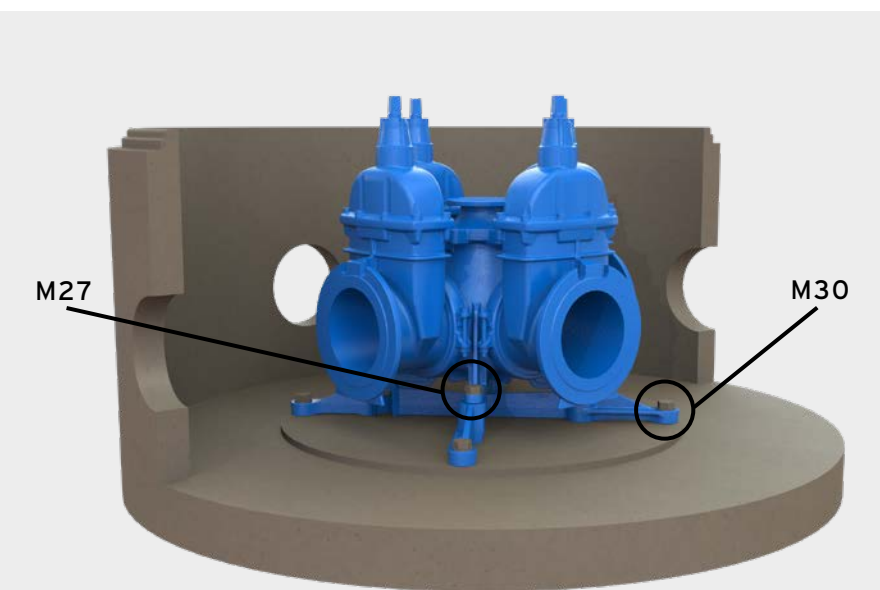
Bolter betong/konsoll

Hull i konsollfoten er for bolt M30.

Bolter armatur/konsoll

Bolt M27 med skive og mutter. Mutteren blir fiksert til konsollen for enklere tiltrekking av riktig moment.

OBS: Testet til styrkeklasse 65T i Østeraadt kum.



VARENDR.	A	B	C*
1264-250-300 AVK	800	430	320

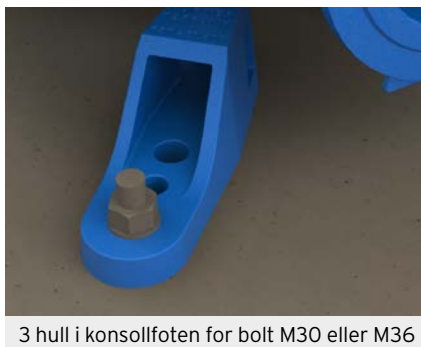
* = Kfr. betongprodusentens spesifikasjoner for tillegg til målet C, ved forhøyet bunn.

FURNES KONSOLL 250-300 AVK

for AVK fleksibel kombiarmatur



1256AVK250300SETT

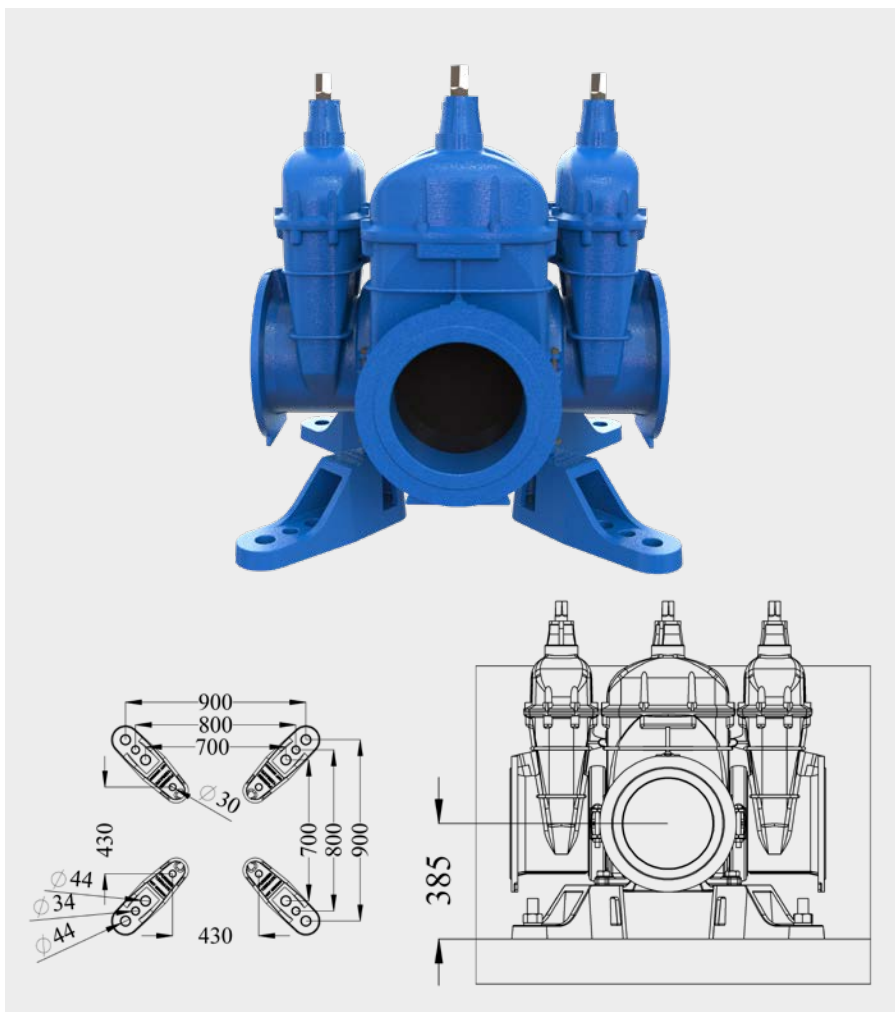


3 hull i konsollfoten for bolt M30 eller M36



M27 bolt med skive og mutter

VARENR.	BESKRIVELSE	ARMATUR DIMENSJON	MAKS. VÅT DIAMETER	BOLT I KUM	BOLT FOR ARMATUR	STYRKEKLASSE
1256AVK-250300SETT	KONSOLL DN 250-300 for AVK fleksibel 65T	DN 250-300	360	M36 C-C 700	M27	45T
				M30 C-C 800		
		Flenser DN 400	435	M36 C-C 900		65T
				M30 C-C 800		



FURNES KONSOLL 250-300 AVK

FURNES Konsoll 250-300 AVK for montering i Basal og Østraadt kum med styrkeklasse 45T/65T. Konsoll 250-300 AVK er tilpasset kum med bolter M30 C-C 800 og M36 C-C 700 / C-C 900.

FURNES Konsoll 250-300 AVK er overflatebehandlet med varmpåført pulvere epoxy i min. tykkelse 250 μ i henhold til GSK standarden.

Kumleverandøren står for produksjon og dokumentasjon av komplett kum. FURNES Konsoll 250-300 AVK er testet i en komplett løsning med kum, konsoll og fleksibelt kombiarmatur, styrkeklasse 65T, etter nye krav for kumsikkerhet, VA miljøblad 112.

Bolter

FURNES Konsoll 250-300 AVK leveres med varmforsinkede bolter for feste av armatur til konsoll.

Bolter betong/konsoll

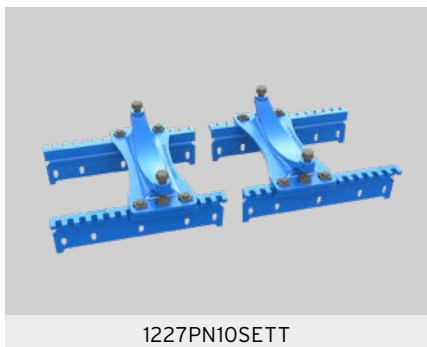
3 hull i konsollfot for bolt M30 eller M36.

Bolter armatur/konsoll

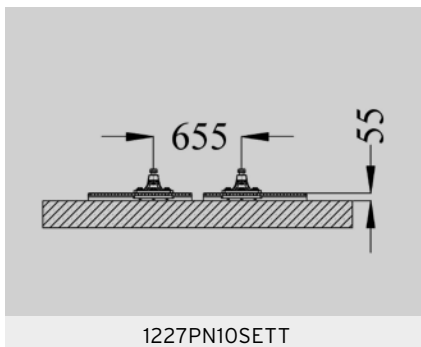
M27 bolt med skive og mutter. Mutteren blir fiksert til konsollen.

FURNES MULTIKONSOLL MAMMUT 400

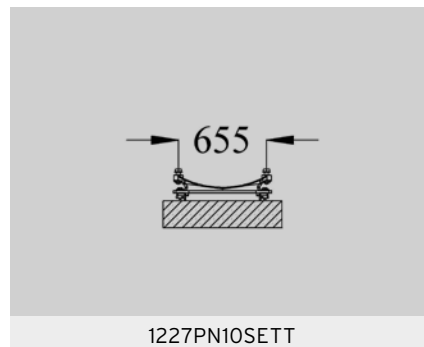
for DN 400 AVK fleksibelt kombikryss produktserie 18



1227PN10SETT



1227PN10SETT



1227PN10SETT

VARENØR.	BESKRIVELSE	ARMATUR DIMENSJON	STYRKEKLASSE
1227PN10SETT	MAMMUT DN 400-PN10, KOMPLETT MED 2 KONSOLLER, 4 SKINNER OG SKRUESETT	DN 400	40T



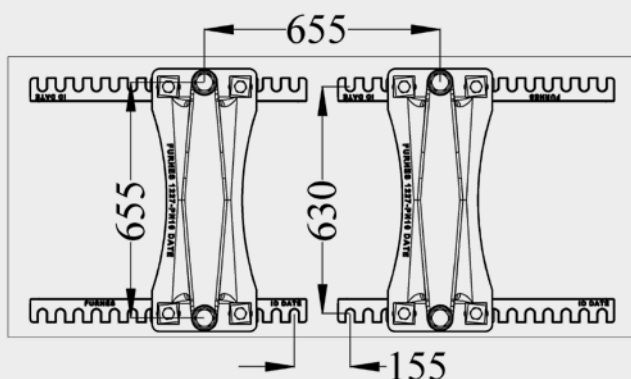
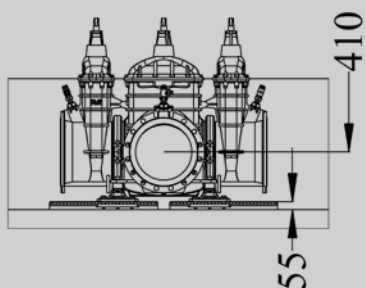
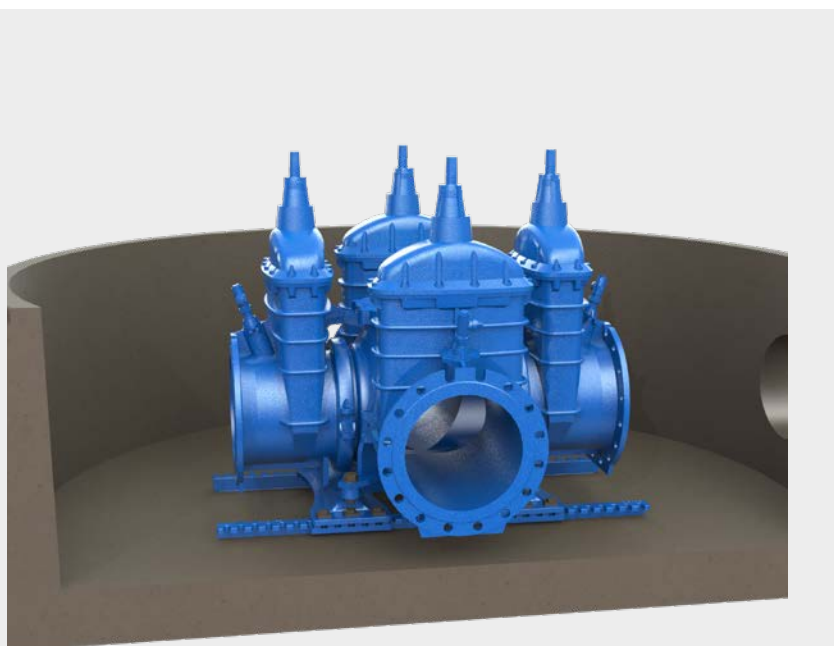
FURNES MAMMUT 400

FURNES MAMMUT 400 for DN 400 AVK fleksibelt kombikryss, komplett med 2 konsoller, 4 skinner og skruesett. AVK DN 400 SENTERDEL er klassifisert som PN10. Dette gir maksimal resultatnkraft under trykkprøving av ledningsnettet på 392kN (40T).

Alle deler er overflatebehandlet med varmpåført pulvere epoxy i min. tykkelse 250µ i henhold til GSK standarden.

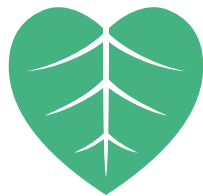
Kumleverandøren står for dimensjonering og produksjon av kummen. Den komplette løsningen, kum, skinner, konsoller og kombikryss er testet etter nye krav for kumsikkerhet, VA miljøblad 112, beregnet for PN10.

Resultantlast på 480 kN (49T). Testen viser at våre skinner og konsoller oppfyller kravene. Forøvrig henvises til VA miljøblad 112 pkt. 4.9.

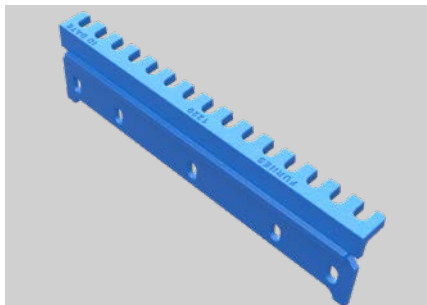


VI TAR MILJØANSVAR!

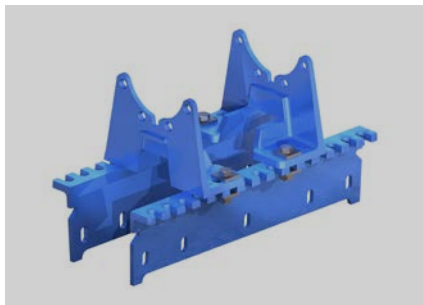
- Markedets eneste EPD på gråjern
- Markedets beste EPD på seigjern
- Plastfri emballering siden 2019
- Årlig plastreduksjon på 13,8 tonn
- Gategodsprodukter leveres umalt, dette gir en årlig reduksjon av maling på 24.000 liter.
- Vi produserer med 100% fornybar energi
- Støpejernet består av minst 90% skrapjern
- Energibesparende smelteovner
- Slitesterke produkter med lang levetid



FURNES MULTIKONSOLL (BRAKETTER) for flensmontering



1220 dekker alle dimensjoner



Registrert design



Armatur med påmonterte braketter



FURNES MULTIKONSOLL (BRAKETTER)

FURNES Multikonsoll for montering i flens der andre konsoller ikke passer. Det finnes ett brakettsett for hver dimensjon/trykkklasse.

FURNES Multikonsoll gir fleksibel justering i lengderetningen og har standardiserte senterhøyder.

Alle deler er overflatebehandlet med varmpåført pulvere epoxy i min. tykkelse 250µ i henhold til GSK standarden.

Skinner

En skinne (1220) dekker alle dimensjoner og må kjøpes separat. Tabellen viser hvor mange skinner som trengs til hvert av brakett-settene.

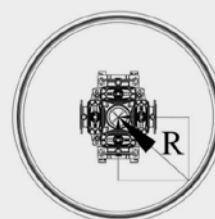
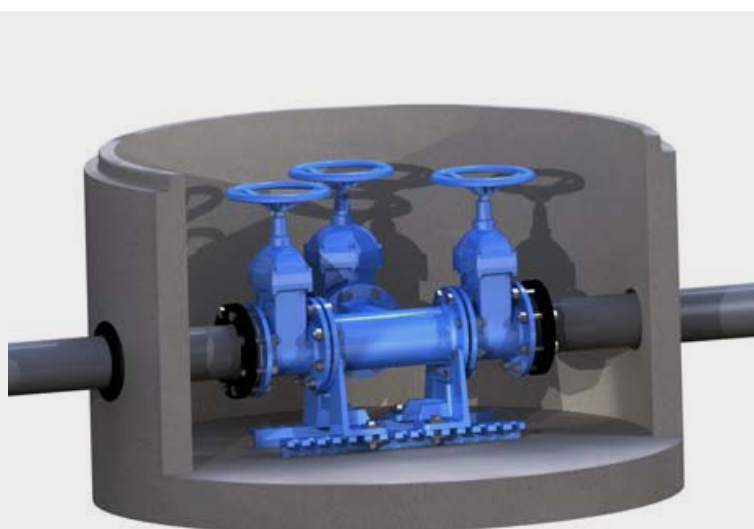
Dimensjonskriterier,

Vår Multikonsoll er dimensjonert og testet ut fra det nominelle trykket og de til nå (januar 2015) gjeldende krav.

Multikonsollprodukter kan under prøving belastes ifølge tabellen til høyre. Verdiene i tabellen er angitt for resultatanten R og er gitt ut fra nominelt trykk, med tillegg av 5 bar for prøving av rørsystemet.

Skinner forutsettes innstøpt i prefabrikkerte kummer. Det forutsettes at det blir gjort nødvendige analyser for komplett kum og at brakettene velges ut fra dette.

Se «Multikonsoll belastningstabell», til høyre.



BELASTNINGSTABELL

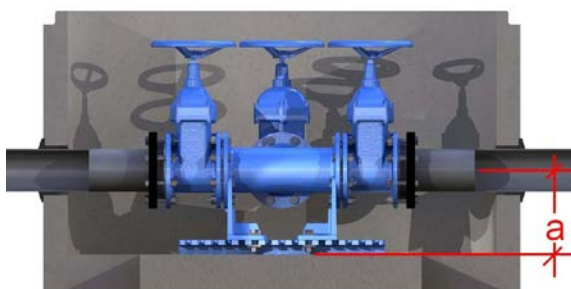
VARENR.	ANTALL SKINNER	DN	PN	R MAKS. LAST kN
1221	2	100	16	33
1222	2	150	16	68
1223	2	200	16	116
1224PN16	4	250	16	176*
1225PN16	4	300	16	248*
1226PN16	4	400	16	430*

* = PN10 har samme R maks



VARENØR.	BESKRIVELSE	ANTALL SKINNER	DN	PN	KG PER BRAKETT
1221SETT	2 stk brakett (1221)	2	DN 100	PN10-16	6
1222SETT	2 stk brakett (1222)	2	DN 150	PN10-16	11
1223SETT	2 stk brakett (1223)	2	DN 200	PN10-16	11
1224PN10SETT	2 stk brakett (1224PN10)	4/2*	DN 250	PN10	15
1224PN16SETT	2 stk brakett (1224PN16)	4/2*	DN 250	PN16	15
1225PN10SETT	2 stk brakett (1225PN10)	4/2*	DN 300	PN10	21,5
1225PN16SETT	2 stk brakett (1225PN16)	4/2*	DN 300	PN16	21,5
1226PN10SETT	2 stk brakett (1226PN10) 4 stk mutterplate (1226-1)	4	DN 400	PN10	48 2
1226PN16SETT	2 stk brakett (1226PN16) 4 stk mutterplate (1226-1)	4	DN 400	PN16	48 2

* = Gjelder Hawle kort flense T-rør og kort flense krydd.

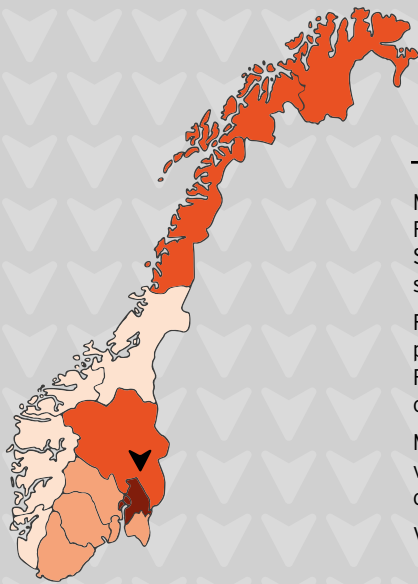


SENTERHØYDER

MULTIKONSOLL.	a MM
DN 100-DN200	315
DN 250-DN300	385
DN 400	410

Bolter og hulldeling for flensene er forskjellige for DN 250-400 trykklasser PN10 og PN16.

Brakettene må derfor være i henhold til aktuell trykklasser.



Midt på vakre Hedmarken, i hjertet av Innlandet, ligger Furnes Jernstøperi. Vi er den største private arbeidsgiveren i Stange kommune og er stolte av å være en hjørnesteinsbedrift som skaper trygge og gode arbeidsplasser.

Furnes Jernstøperi AS er i dag en av Nordens ledende gategodsprodusenter og vi fremstiller støpejerngods under varemerket FURNES®. Vår spesialitet er gategods produsert i seigjern, og vi er til stede i alle de nordiske markedene.

Med fokus på miljø og bærekraftige løsninger, har vi en sterk vilje til å investere og utvikle. Forutsigbarhet, tilstedeværelse og stabilitet er noen av våre viktigste kriterier.

Vår visjon er Absolutt Kvalitet!

Furnes Jernstøperi AS, 04-2024

KONTAKT OSS

MARKEDSAVDELINGEN



PER MARTIN PETERSEN
KAM/Prosjekt, Distrikt-
ansvarlig Øst & Nord
pmp@furnes-as.no
+47 905 33 633



ASBJØRN HAUGE
Distriktansvarlig
Vest & Midt
aha@furnes-as.no
+47 932 33 193



HARALD GUSFRE
Distriktansvarlig Sør
hgu@furnes-as.no
+47 992 99 292



THOMAS BIRKEBEKK
Salgsingeniør, Distrikt-
ansvarlig Oslo/Akershus
tbi@furnes-as.no
+47 908 52 034



GEIR KÅRE KROKEN
Salgs- og markedsjef
Norge
gkk@furnes-as.no
+47 911 90 466



HANNE SÆTER
Salgskordinator
salg@furnes-as.no
+47 459 63 551



NINA MOEN
Salgskordinator
salg@furnes-as.no
+47 459 62 528



ANNE SKANSBO
Markedskordinator
ask@furnes-as.no
+47 482 87 016



OLE A. HOLSTAD VESTBY
Leder forretningsstøtte
og marketing
oav@furnes-as.no
+47 905 95 780

FURNES[®]
FURNES JERNSTØPERI AS

Furnes Jernstøperi AS, Uthusvegen 8, 2335 Stange
salg@furnes-as.no | 62 53 83 00
www.furnes-as.no



NEPD-3175-1816-EN
NEPD-3174-1816-EN