

FURNES®

FURNES JERNSTØPERI AS

FURNES
GATEGODS



INNHold

OM FURNES	03
FURNES FORKLART	
GATEGODSKATEGORIER	04
TOPPLØSNINGER	06
BELASTNINGSKLASSER	06
PAKNINGER	07
SPETTHULL	07
MILJØANSVAR & EPD	08
PRODUKTREGISTER	10
KVALITET & SERTIFISERINGER	11
PRODUKTPRESENTASJON	12
LES MER OM:	
PREMIUM	15
VEDLIKEHOLD	21
SENSORLOKK	29
FURNES DOUBLE	33
LOD KJEFTSLUK	37
LOGOLOKK	51
PREMIUM: DETALJENE	55

VIKTIG INFORMASJON

Alle produkter i denne katalogen er godkjent for belastningsklasse D400, om ikke annet er nevnt. Vårt gategods produseres i D400 og i F900 til flyplasser og havneområder. F900-produktene er samlet i et eget kapittel.

I tabellene er det brukt endel forkortelser:

KG = vekt på produktet i kg	sph. = spetthull
PALL = antall levert på pall	mrk. = merket
CM2 = gjennomstrømningsareal	iso. = isolert
gjen. = gjennomgående tett	fl. = flytende
pkn. = pakning	

Vi tar forbehold om eventuelle feil og skrivefeil i katalogen.



VI ER FURNES JERNSTØPERI

Furnes Jernstøperi AS ble grunnlagt i 1958 og ligger i Stange Kommune, ca. 1 time nord for Oslo. Støperiet har over 100 ansatte og er kommunens største private arbeidsgiver. Historien om Furnes starter i Brumunddal, med produksjon av maskingods, rørdeler og gategodsprodukter - hovedsakelig med håndforming. I 1967 flyttet vi inn i nybygde lokaler i Stange kommune og her er vi fortsatt. Siden den gang har volumet økt, mannskapet vokst og teknologien utviklet seg.

Støperiet er bygget rundt en formelinje med stor kapasitet. Produktene formes i svartsand og smeltningen foregår med to 6-tonns elektriske smelteovner.

Råmaterialene består hovedsakelig av resirkulert stålskrap. Furnes er drevet av nyskapning og innovasjon og vi ligger langt fremme når det gjelder produktutvikling. Furnes har vært med på å utvikle standarden på flere områder innen gategods i Norden.

Furnes ble i 2019 en del av danske AVK Group og den sterke viljen til å investere og utvikle er stor. Hvert år investeres millionbeløp for å øke produktiviteten, senke miljøpåvirkningen og sikre norske arbeidsplasser. Vi jobber aktivt mot bærekraftige løsninger gjennom Furnes Virksomhetsutvikling (FVU) og LEAN, og vi har et stort fokus på de menneskelige faktorene.





GATEGODSKATEGORIER

Unikt på markedet – 7 gategodskategorier!

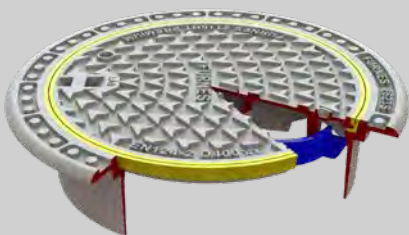


PREMIUM

Markedets beste toppløsning, og toppmodellen i vårt gategods-sortiment. PREMIUM er beregnet for trafikkerte områder og tåler stor trafikkbelastning. Alle våre PREMIUM-produkter leveres med integrert slissepakning, som tetter mellom lokk og ramme. Dette hindrer klapping og slitasje, samtidig som det gir en tilnærmet tett løsning. PREMIUM har mange elegante og praktiske løsninger, og kan leveres med flere ulike tilvalg.

Materiale: Seigjern
Dimensjon: Ø200-800
Spetthull: Gjennomgående
Lås: Låsarm
Sikring: Barnesikkert
Pakning: Slissepakning
Nedfelling: 30 mm (Ø800 = 50 mm)

- **TILVALG:** Ekstra spetthull
Isolering
Farget pakning
Logolokk
Ekstra sikring



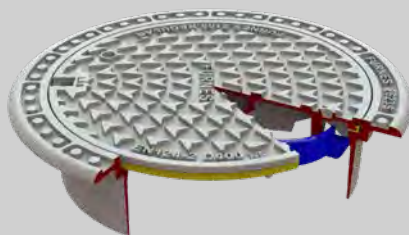
REGULAR

REGULAR er en god toppløsning som leveres med integrert slite-/dempering som hindrer klapping og slitasje. REGULAR har flere fine detaljer som tett spetthull og integrert låsarm. REGULAR kan leveres med noen tilvalg.

Noen av våre REGULAR-produkter kan inneholde importprodukter fra forskjellige land.

Materiale: Seigjern
Dimensjon: Ø200-800
Spetthull: Tett
Lås: Låsarm
Sikring: Barnesikkert
Pakning: Slite-/dempering
Nedfelling: 30 mm

- **TILVALG:** Ekstra spetthull
Logolokk
Ekstra sikring



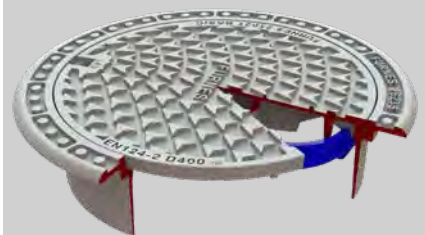
BASIC

BASIC er en toppløsning som anbefales i områder utenfor vei, med liten eller ingen trafikkbelastning. BASIC leveres uten pakning og med få mulige tilvalg.

Noen av våre BASIC-produkter kan inneholde importprodukter fra forskjellige land.

Materiale: Seigjern
Dimensjon: Ø600-650
Spetthull: Åpent
Lås: Låsarm
Sikring: Barnesikkert
Pakning: Nei
Nedfelling: 30 mm

- **TILVALG:** Ekstra sikring

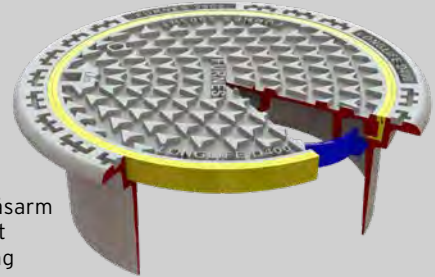




LOGLIFE

LongLife er utviklet for å vare lenge! Her har vi kombinert våre beste tekniske funksjoner til en komplett løsning. LongLife leveres med integrert slissepakning, ekstra høyde på pilmønsteret og 50 mm nedfellingsdybde. LongLife lokk og ramme må kun brukes som komplett sett.

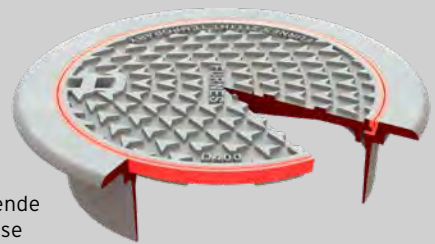
Materiale: Seigjern
Dimensjon: Ø600-650
Spetthull: Tett
Lås: Kraftigere låsarm
Sikring: Barnesikkert
Pakning: Slissepakning
Nedfelling: 50 mm



TEMPORARY

TEMPORARY er et vedlikeholdslokk som passer i alle gamle Ø650-rammer (NS-rammer). Lokket har integrert slissepakning som hindrer klapping og tetter mellom lokk og gammel ramme. TEMPORARY er støpt i gråjern og veier over 60 kg. Leveres uten låsarmer og gir en rask og midlertidig løsning der det er behov for bytte av lokk før reasfaltering.

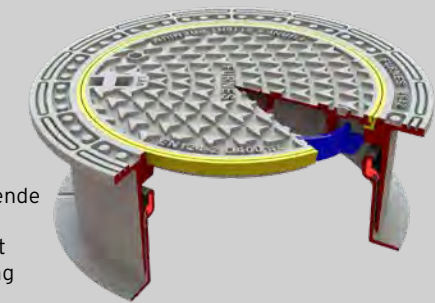
Materiale: Gråjern
Dimensjon: Ø650
Spetthull: Gjennomgående
Lås: Tung utførelse
Sikring: Barnesikkert
Pakning: Slissepakning
Nedfelling: 30 mm



FURNUS

FURNUS er utviklet for å møte nye krav om tette topløsninger. FURNUS har en unik utformet pakning mellom over- og underamme i teleskoprammen. Dette gir en tett og lukttett løsning. Montert med tettemasse mot betongkummen vil heller ikke grus og sand komme inn i kummen. Leveres med PREMIUM lokk.

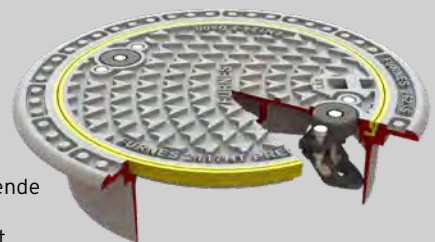
Materiale: Seigjern
Dimensjon: Ø650
Spetthull: Gjennomgående
Lås: Låsarm
Sikring: Barnesikkert
Pakning: Slissepakning
Nedfelling: 30 mm



SECURITY

SECURITY er en sertifisert løsning med en eller to låser (type STABILOC) integrert i lokket. I kombinasjon med gitter/fallrist og enda en type lås (låsekit) er dette en meget god løsning for adgangs-kontroll. Med mulighet for forskjellige sikkerhetsnivåer og fallsikring.

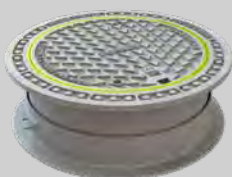
Materiale: Seigjern
Dimensjon: Ø650
Spetthull: Gjennomgående
Lås: Stabiloc
Sikring: Barnesikkert
Pakning: Slissepakning
Nedfelling: 30 mm





FURNES FORKLART: PRODUKTTEKNISK

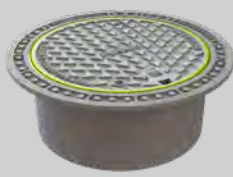
TOPPLØSNINGER



2813H/2627/2116HT

TELESKOPISK

En teleskopisk løsning består av tre deler; underramme, overramme og lokk/rist. Bæreflensen på overrammen skal ligge jevnt med veidekket, og monteres innvendig i underrammen. Underrammen legges på kummen. Overrammen kan da justeres til riktig nivå i forhold til veidekket.



2624H/2116HT

FLYTENDE

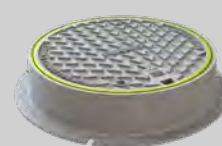
En flytende løsning består av to deler; ramme og lokk/rist. Rammen er konstruert for å passe innvendig i kummen. Rammen flyter i asfalt. Med en flytende ramme kan avstanden mellom kummen og veidekke justeres.



2567/2563HT

FLYTENDE MED TELESKOPRØR

En flytende løsning med teleskopprør består av en flytende ramme som passer innvendig i et teleskopisk stigerør. Denne konstruksjonen gjør at avstanden mellom stigerøret og det ferdige dekket kan justeres - også dersom det tilføres nytt dekke.



2621/2116HT

FAST

En fast løsning består av to deler - ramme og lokk/rist. Rammen plasseres på toppen av kummen og holdes oppe av betongkummen. Ved installasjon og reasfaltering justeres høyden med forhøyingsringer. Firkantrammer brukes ofte der det er belegningsstein og liknende.

BELASTNINGSKLASSER, EN 124-2



A15 - 1,5 TONN
Installasjoner i områder for gående og syklende.



B125 - 12,5 TONN
Installasjoner på gang-/sykkelvei, parkeringsplasser og veiskulder.



C250 - 25 TONN
Installasjoner i veiens kantsteinområde.



D400 - 40 TONN
Installasjoner i kjørebanelen.

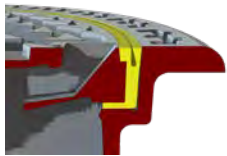


E600 - 60 TONN
Installasjoner på flyplasser og havneområder.



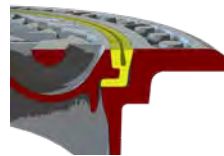
F900 - 90 TONN
Installasjoner på flyplasser og havneområder.

PAKNINGER



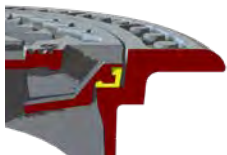
LONGLIFE PAKNING

Slissepakning, minsker slitasje og støy. Gir en tilnærmet tett løsning. Integrert. Lokk/pakning: 50 mm. Materiale: PUR (polyuretan).



PREMIUM PAKNING

Slissepakning, minsker slitasje og støy. Gir en tilnærmet tett løsning. Integrert. Lokk/pakning: 30/50 mm. Materiale: PUR (polyuretan).



REGULAR PAKNING

Slite-/dempering, minsker slitasje og støy ved å hindre klapping mellom ramme og lokk. Integrert. Lokk/pakning: 30 mm. Materiale: PUR (polyuretan).



PREMIUM PAKNING MED INTEGRERT LÅS

Slissepakning, minsker slitasje og støy. Motvirker fastrusting av lokket i rammen. Integrert. Materiale: PUR (polyuretan).



GUMMIPAKNING

Brukes til septiktanker og legges på steder med liten trafikk. Øvrige steder anbefaler vi våre PREMIUM-produkter. Lokk/pakning: 30 mm. Materiale: EPDM (etylen propylen).

SPETTHULL

Spetthull gjør det mulig å åpne kumlokk, og det finnes flere typer spetthull. På Furnes sine produkter brukes det tre ulike spetthull. Det åpne spetthullet er designet pinnesikkert, mens de tette spetthullene beskytter mot uønsket vann og annen forurensning.

Gjennomgående spetthull forenkler arbeidet med å rengjøre spetthullet før lokket åpnes. Spetthullet må være fritt for is og grus for å få plass spettkroken, før man kan åpne lokket.



ÅPENT
(PINNESIKKERT)



TETT



GJENNOMGÅENDE
(TETT)

VI TAR MILJØANSVAR!

- Markedets eneste EPD på gråjern
- Markedets beste EPD på seigjern
- Plastfri emballering siden 2019
- Årlig plastreduksjon på 13,8 tonn
- Gategodsprodukter leveres umalt, dette gir en årlig reduksjon av maling på 24.000 liter.
- Vi produserer med 100% fornybar energi
- Støpejernet består av minst 90% skrapjern
- Energibesparende smelteovner
- Slitesterke produkter med lang levetid





FØRST I NORDEN MED EPD

Hva betyr det for deg?

Det betyr at det er enklere for deg å ta et miljøbevisst valg på produktnivå. EPD-er gir deg mulighet til å sammenligne miljødeklarete produkter i samme kategori, uavhengig av region eller land. EPD-en gir troverdig, enkel og sammenlignbar informasjon, som gjør den til et nyttig verktøy da du skal velge leverandør. EPD-Norge sikrer at miljødeklarasjonene er objektive, basert på fakta og verifisert av en ekstern kvalifisert part. Dette gjør EPD til den mest anerkjente standarden, som også er akseptert og ofte etterspurt i offentlig sektor.

Hva er en EPD?

EPD står for Environmental Product Declaration. En miljødeklarasjon er et kortfattet dokument som oppsummerer miljøprofilen til en komponent, ferdig produkt eller tjeneste, på en standardisert og objektiv måte. I vårt tilfelle gjelder dette våre to jernkvaliteter, seigjern og gråjern. Våre EPD-er sier noe om hvordan ett tonn med seigjern eller gråjern påvirker miljøet. En EPD er gyldig i fem år og lages på bakgrunn av en livsløpsanalyse (LCA).

Hva forteller miljøprofilen om produktet?

EPD-en sier blant annet noe om hvor stor andel resirkulert materiale som benyttes, og hvor resirkulerbart produktet er. Begge våre jernkvaliteter består av over 90% skrapjern og er 100% resirkulerbare.

I tillegg dokumenteres energiforbruk, ressursbruk, miljøpåvirkning og avfallshåndtering. Livsløpsanalysen sørger for at produktet dokumenteres helt fra utvinning av råmateriale frem til ferdig produkt sendes fra oss til kunde.

Hva betyr det for oss?

For oss betyr det mye. Vi i Furnes har i alle år vært en resirkuleringsbedrift med fokus på en bærekraftig produksjon. Vi jobber aktivt med å eliminere sløsing ved å utnytte drift, råvarer og energi maksimalt. Og vi jobber kontinuerlig med forbedringer på disse områdene. Vi er derfor stolte over våre to EPD-er, spesielt ettersom vi har markedets beste EPD på seigjern, og markedets eneste EPD på gråjern!



MILJØDEKLARASJONER





PRODUKTREGISTER

01	Ø800 LOKK, RAMMER	12
02	Ø650 LOKK, RISTER, RAMMER	16
03	Ø425 LOKK, RISTER, RAMMER, KOMPLETTE SETT	22
04	Ø400 LOKK, RISTER, RAMMER, KOMPLETTE SETT	24
05	Ø300-315 LOKK, RISTER, RAMMER, KOMPLETTE SETT	26
06	Ø200-250 LOKK, RISTER, RAMMER, KOMPLETTE SETT	30
07	KABELKUM PREMIUM D400, PREMIUM F900, REGULAR, BASIC	32
08	SLUK & RISTER LOD-, KJEFT- & RENNESTENSSLUK, KUPPELRISTER	36
09	STOPPEKRANBOKSER PREMIUM, REGULAR, BASIC	42
10	TOPPLØSNINGER FOR WAVIN Ø600, Ø425, Ø315, OVERSIKT	44
11	TOPPLØSNINGER FOR PIPELIFE Ø630, Ø400, OVERSIKT	48
12	F900 Ø800, Ø650, Ø400, RENNESTENSSLUK, KABELKUM	52
13	VERKTØY & TILBEHØR KUMKROK/-NØKKEL, TILBEHØR, SIKRING	56



ABSOLUTT KVALITET

Satsning på produktutvikling

Vi er stolte av kvaliteten på produktene våre, og vi har produsert gategods og andre støpejernprodukter av ypperste kvalitet i en årrekke. Vår visjon er **Absolutt Kvalitet** og det ligger som grunnlag på alle nivåer i virksomheten. Furnes Jernstøperi er drevet av nyskaping og innovasjon med en aktiv produktutviklingsavdeling, noe som har resultert i flere patenterte produktløsninger. I tillegg har vi vært med på å utvikle standarden på flere områder innen gategods i Norden.

Sertifiseringer

Furnes Jernstøperi er sertifisert i henhold til NS-EN ISO 14001 og NS-EN ISO 9001 av Kiwa TI Sertifisering AS. Våre rammer, lokk og rister produseres i henhold til NS-EN 124 -1 og NS-EN 124 -2. Dette betyr at foruten vår egen kontroll, blir produktene kontrollert og tredjepartsgodkjent av Kontrollrådet for betongprodukter med sine og tilhørende internasjonale standarder. De kontrollerte produktene blir merket med «EN 124 - 2», «K» og/eller «NS»-kronemerket. I tillegg er et utvalg av våre produkter tredjepartsgodkjent av RISE (merket Sitac) og vi er sertifisert for støping av seigjern i Lloyd's Register.

Forbedringsarbeid og LEAN

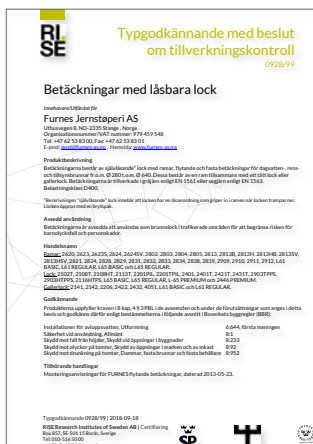
Furnes Virksomhetsutvikling (FVU) er et viktig ledd for å sikre absolutt kvalitet på alle nivåer i virksomheten. Målet med FVU er å skape et miljø og en organi-

sjasjon der alle medvirker til stadige forbedringer. Trivsel, medarbeiderinvolvering og sikkerhet er nødvendig for å oppnå målet om null feil. Et av de viktigste verktøyene vi har for å oppnå økt kundetilfredshet og enda høyere utnyttelsesgrad på maskinene, er LEAN. Furnes ble i 2017 med i samarbeidsprosjektet «Produktivitetsspranget», som 1 av 6 pilotbedrifter. Målet var å gi en god innsiktsfull satsing på produksjonsutvikling i hele bedriften. Flere av bedriftens ansatte fikk formalkompetanse i LEAN og i dag er LEAN-verktøy i bruk i hele bedriften.

Stor investeringsvilje

Vi investerer ikke bare i kompetanseheving av våre ansatte, men også maskineri og løsninger som gjør at vi stadig kan fornye oss. Eksempler på dette er automatisering av modellarbeidet (helautomatiske fresemaskiner), og produksjonsutstyr som slipecelle og CNC maskiner. I perioden 2009-2013 ble det foretatt de største investeringene i Furnes Jernstøperi AS sin historie, på til sammen over 100 millioner. Nye ovner fra Inductotherm, filteranlegg med varmegjenvinning, nytt formeanlegg levert av Heinrich Wagner Sinto, og nytt automatisert sentrallager levert av Jungheinrich er tatt i bruk. Videre investeringer er planlagt og det jobbes etter en 10-årsplan.

SERTIFIKATER





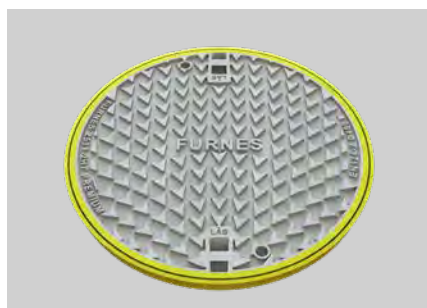
01 | Ø800

PREMIUM LOKK	13
REGULAR LOKK	14
RAMMER	14

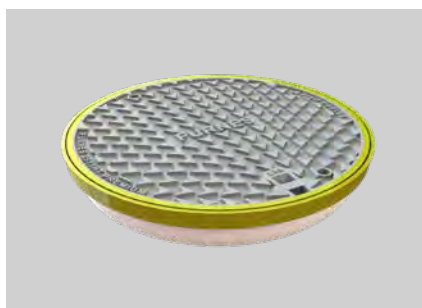
Ø800 PREMIUM LOKK

D400

VARENUMMER	NRF NR	BESKRIVELSE	KG	PALL
2511-2HT	3301447	800 PREMIUM lokk. Gul slissepkn. 2 gjen. sph.	66,6	5
2511HT	3300218	800 PREMIUM lokk. Gul slissepkn. 1 gjen. sph.	66,6	5
2511HTBLACK	3300594	800 PREMIUM lokk. Sort slissepkn. 1 gjen. sph.	66,6	5
2511HTBLUE	3300386	800 PREMIUM lokk. Blå slissepkn. 1 gjen. sph.	66,6	5
2511HTBLUEISO	3300593	800 PREMIUM lokk. Blå slissepkn. 1 gjen. sph. Isolert.	69	5
2511HTFV	3300777	800 PREMIUM lokk. Gul slissepkn. 1 gjen. sph.. Mrk FV.	66,6	5
2511HTFK	3300778	800 PREMIUM lokk. Gul slissepkn. 1 gjen. sph. Mrk FK.	66,6	5
2511HTGREEN	3301097	800 PREMIUM lokk. Grønn slissepkn. 1 gjen. sph.	66,6	5
2511HTISO	3300595	800 PREMIUM lokk. Gul slissepkn. 1 gjen. sph. Isolert.	69	5
2511HTRED	3300592	800 PREMIUM lokk. Rød slissepkn. 1 gjen. sph.	66,6	5
3026HT/6503HT	3300387	800 PREMIUM sentrisk kapsellokk og 250 PREMIUM lokk. Blå pkn.	74,5	5
3026HT/6506	3300705	800 PREMIUM sentrisk kapsellokk og 250 PREMIUM sensorlokk. Blå pkn.	70	5



2511-2HT (3301447)



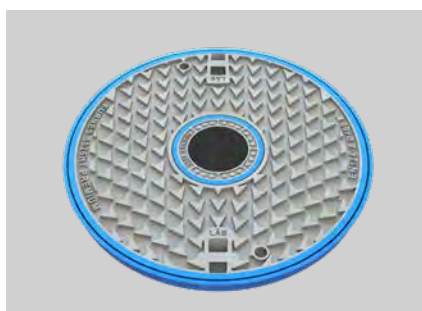
2511HTISO (3300595)



2511HTGREEN (3301097)



2511HTRED (3300592)



3026HT/6506 (3300705)



2511HTBLACK (3300594)

Ø800 REGULAR LOKK

D400

VARENUMMER	NRF NR	BESKRIVELSE	KG	PALL
2210HT	3300486	800 REGULAR lokk. Gummipkn. 2 gjen. sph.	60	5
2210HTISO	3300504	800 REGULAR lokk. Gummipkn. 2 gjen. sph. Isolert.	65	5
2210HTFK	3300779	800 REGULAR lokk. Gummipkn. 2 gjen. sph. Mrk FK.	55	5
2210HTFV	3300781	800 REGULAR lokk. Gummipkn. 2 gjen. sph. Mrk FV.	71	5



2210HT (3300486)



2210HTFK (3300779)



2210HTFV (3300781)

Ø800 RAMMER

D400

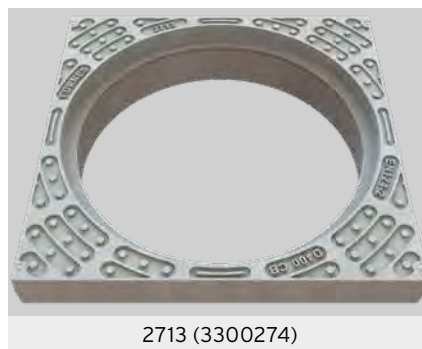
VARENUMMER	NRF NR	BESKRIVELSE	KG	PALL
2711	3300272	800 flytende ramme.	65	5
2712	3300273	800 fast ramme.	35	10
2713	3300274	800 firkantet ramme.	77	5



2711 (3300272)



2712 (3300273)



2713 (3300274)



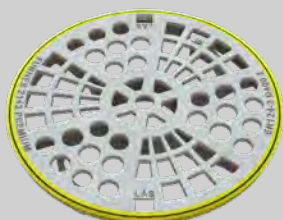
PREMIUM

PREMIUM er markedets beste toppløsning, og toppmodellen i vårt gategodssortiment. PREMIUM er beregnet for trafikkerte områder og tåler stor trafikkbelastning. Produktspekket er stort og detaljene mange, dermed er PREMIUM en av våre mest allsidige kategorier.

Detaljer som er verdt å nevne er den integrerte slissepakningen, gjennomgående spetthull, lås i henhold til EN 124-2 og vårt kjennemerke: pilmønsteret!

Materiale: Seigjern
Dimensjon: Ø200-800
Spetthull: Gjennomgående
Lås: Integrert låsarm
Pakning: Slissepakning
Nedfelling: 30 mm (Ø800 = 50 mm)

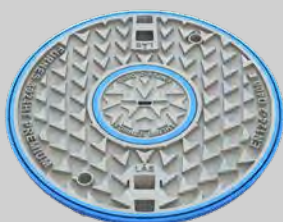
➤ **TILVALG:** Farget pakning
 Isolering
 Logolokk
 Ekstra spetthull
 Ekstra sikring



PREMIUM RISTLOKK

2143, (Ø650)

Tar unna store mengder overvann
 1000 cm² gjennomstrømningsareal

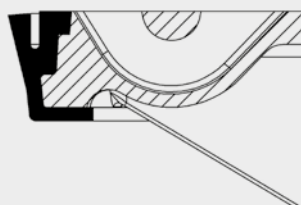
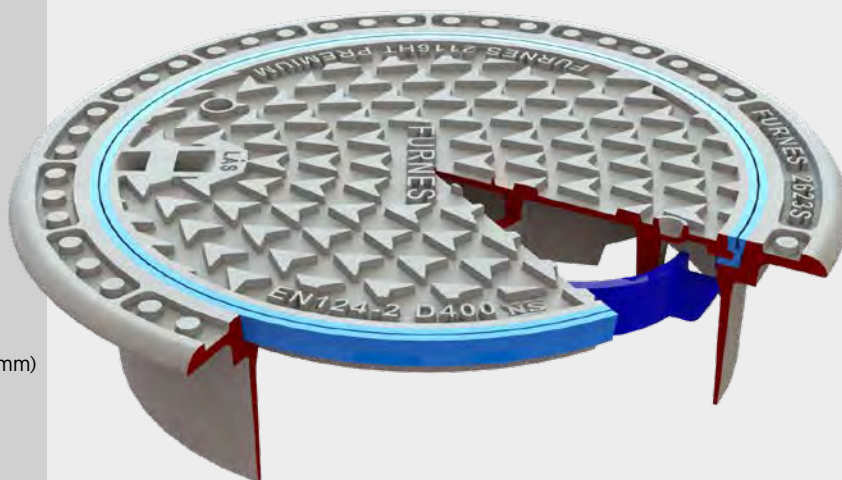


PREMIUM KAPSELLOKK

3024HT/6503HT (Ø650 og Ø800)

Velg mellom sentrisk og eksentrisk hull
 Kan kombineres med sensorlokk

Vår mest allsidige kategori



GJENNOMGÅENDE SPETTHULL

PREMIUM produkter i Ø650 og Ø800 leveres med gjennomgående spetthull. Dette er et spesialdesignet tett spetthull, som er enklere å rengjøre for is, snø og grus før åpning. Det har allikevel de samme fordelene som et tradisjonelt tett spetthull har og man slipper å få vann, grus o.l. ned i kummen.

TILVALG: ISOLERING

Våre PREMIUM lokk i Ø650 og Ø800 kan leveres med isolasjon. Den integrerte slissepakningen vil sammen med isolasjonen, gi en meget god løsning og hindre at varmen slipper ut av kummen.



INTEGRERT SLISSEPAKNING

Den patenterte slissepakningen på vårt PREMIUM sortiment er integrert i gategodset. Pakningen er sprøytstøpt i PUR (polyuretan) og er ekstremt slitesterk. Det smarte designet gir en tilnærmet tett løsning som hindrer klapping og dermed også støy. I tillegg blir slitasten redusert og levetiden forlenget.



02 | Ø650

LONGLIFE	17
PREMIUM LOKK	17
REGULAR LOKK, RIST & KUPPELRIST	18
BASIC LOKK & RIST	18
RAMMER	19
FURNUS	20
SECURITY	20
VEDLIKEHOLDSLOKK	20

Ø650

LONGLIFE (NEDFELLINGSDYBDE 50 MM)

D400

VARENUMMER	NRF NR	BESKRIVELSE	KG	PALL
2903HT	3300042	650 LongLife lokk. Gul slissepkn. 1 tett sph.	47	10
2909	3300124	650 LongLife flytende ramme.	60	8
2909/2903HT	3300126	650 LongLife sett. Flytende ramme og lokk.	108	8
2911	3300716	650 LongLife teleskopisk ramme.	54	10
2911/2627/2903HT	3300128	650 LongLife sett. Teleskopisk ramme og lokk.	122	8
2914	3300283	600 LongLife flytende ramme. Rett kant.	64	8
2914/2903HT	3300429	600 LongLife sett. Flytende ramme og lokk.	111	8

Ø650

PREMIUM LOKK & RIST

D400

VARENUMMER	NRF NR	BESKRIVELSE	KG	PALL
2116-2HT	3300145	650 PREMIUM lokk. Gul slissepkn. 2 gjen. sph.	42	10
2116-2HTBLACK	3300503	650 PREMIUM lokk. Sort slissepkn. 2 gjen. sph.	42	10
2116-2HTBLUE	3300485	650 PREMIUM lokk. Blå slissepkn. 2 gjen. sph.	42	10
2116-2HTBLUEISO	3300669	650 PREMIUM lokk. Blå slissepkn. 2 gjen. sph. Isolert.	45	10
2116-2HTGREEN	3300604	650 PREMIUM lokk. Grønn slissepkn. 2 gjen. sph.	42	10
2116-2HTRED	3300603	650 PREMIUM lokk. Rød slissepkn. 2 gjen. sph.	42	10
2116HT	3300094	650 PREMIUM lokk. Gul slissepkn. 1 gjen. sph.	41	10
2116HTBLACK	3300062	650 PREMIUM lokk. Sort slissepkn. 1 gjen. sph.	41	10
2116HTBLUE	3300017	650 PREMIUM lokk. Blå slissepkn. 1 gjen. sph.	41	10
2116HTGREEN	3300061	650 PREMIUM lokk. Grønn slissepkn. 1 gjen. sph.	41	10
2116HTISO	3300555	650 PREMIUM lokk. Gul slissepkn. 1 gjen. sph. Isolert.	45	10
2116HTRED	3300059	650 PREMIUM lokk. Rød slissepkn. 1 gjen. sph.	41	10
2143	3301448	650 PREMIUM rist. Gul slissepkn. 2 sph. 1000 cm2.	36	10
3024HT/6503HT	3300388	650 PREMIUM sentrisk kapsellokk og 250 PREMIUM lokk. Blå pkn.	48	10
3025HT/6503HT	3300422	650 PREMIUM eksentrisk kapsellokk og 250 PREMIUM lokk. Blå pkn.	48	10
3024HT/6506	3300703	650 PREMIUM sentrisk kapsellokk og 250 PREMIUM sensorlokk. Blå pkn.	48	10
3025HT/6506	3300704	650 PREMIUM eksentrisk kapsellokk og 250 PREMIUM sensorlokk. Blå pkn.	48	10

Ø650**REGULAR LOKK, RIST & KUPPELRIST****D400**

VARENUMMER	NRF NR	BESKRIVELSE	KG	PALL
2108	3300077	650 REGULAR lokk. Slite-/dempering. 1 åpent sph.	40	10
2108HT	3300078	650 REGULAR lokk. Slite-/dempering. 1 tett sph.	40	10
2115HT	3300093	650 REGULAR lokk. Gummipkn. 1 tett sph.	39	10
2115HTSEPARATOR	3300782	650 REGULAR lokk. Gummipkn. 1 tett sph. Mrk. SEPARATOR.	39	10
2142	3300098	650 REGULAR rist. Slite-/dempering. 2 sph. 1000 cm2.	36	10
5355PIPELIFE	3300508	550 REGULAR kuppelrist, lav. Spennlås. Til Pipelife 630/550. 1951 cm2.	27	10
5361	3300511	600 REGULAR kuppelrist, lav. Spennlås. 1951 cm2.	30	8
5366	3300513	650 REGULAR kuppelrist, lav. Spennlås. 1990 cm2.	30	10
5367	3300785	650 REGULAR kuppelrist, høy. Spennlås. 2143 cm2.	20,7	10

Ø650**BASIC LOKK & RIST****D400**

VARENUMMER	NRF NR	BESKRIVELSE	KG	PALL
2102T	3300076	650 BASIC lokk. 1 åpent sph.	41,4	10
2130	3300159	650 BASIC delt lokk for trafikklys. 2 gjen.sph. Sentrisk hull.	28	10
2131	3300161	650 BASIC delt lokk for trafikklys. 2 gjen.sph. Eksentrisk hull.	29	10
2141	3300097	650 BASIC rist. 2 sph. 1000 cm2.	38	10
6113/6112	3301035	650 sett for brannhydrant. Ramme og BASIC lokk.	84	10



2108HT (3300078)



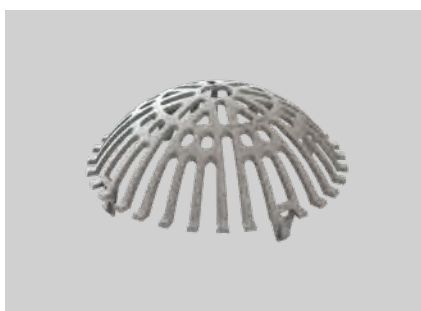
2115HT (3300093)



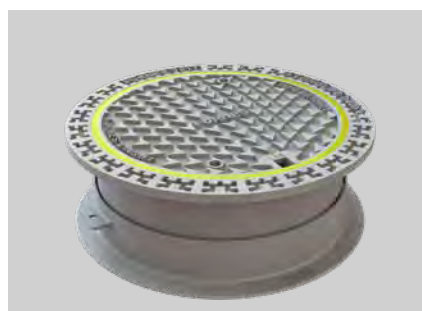
2142 (3300098)



5361 (3300511)



5367 (3300785)

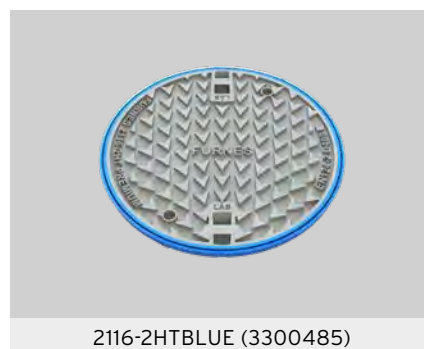
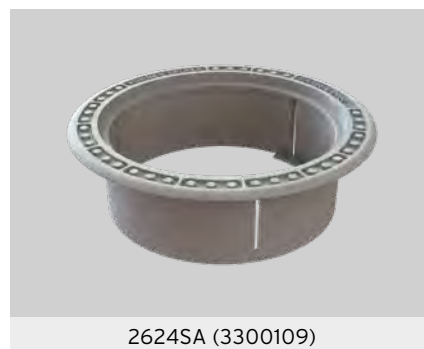
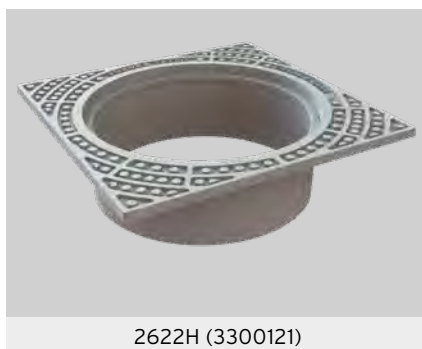


2911/2627/2903HT (3300128)

Ø650 RAMMER

D400

VARENUMMER	NRF NR	BESKRIVELSE	KG	PALL
2619NO	3300123	600 flytende ramme. Til Wavin Tegra 600.	51	8
2620	3300141	650 fast ramme.	30	10
2621	3300717	650 fast ramme, H150.	37	10
2622H	3300121	650 firkantet ramme.	68	4
2623S	3300104	650 flytende ramme, spalte.	46	10
2624	3300106	650 flytende ramme.	55	8
2624H	3300477	650 flytende ramme, høy.	67,5	8
2624SA	3300109	650 flytende ramme, spalte. Anlegg for mellomlokk.	55	8
2627	3300144	650 teleskopisk ramme. Underramme.	23	10
2641HNO	3300359	600 flytende ramme, høy.	67	6
2641NO	3300358	600 flytende ramme.	61	8
2643	3300393	600 firkantet ramme.	76	3
2813	3300142	650 teleskopisk ramme. Overramme.	48	10
2813/2627	3300718	650 teleskopisk ramme. Overramme og underramme.	71	10
2813H	3300143	650 flytende ramme, høy.	69	6



Ø650
FURNUS 1

D400

VARENUMMER	NRF NR	BESKRIVELSE	KG	PALL
2642/2628/2116HT	3300863	600-650 FURNUS sett. Teleskopramme og PREMIUM lokk.	161,6	6

Ø650
SECURITY

D400

VARENUMMER	NRF NR	BESKRIVELSE	KG	PALL
2117HT-L1	3300783	650 PREMIUM lokk. Gul slissepkn. 1 gjen. sph. 1 stk STABILOC-lås.	39	10
2117HT-L2	3300784	650 PREMIUM lokk. Gul slissepkn. 1 gjen. sph. 2 stk STABILOC-lås.	39	10

Ø650
VEDLIKEHOLDSLOKK

D400

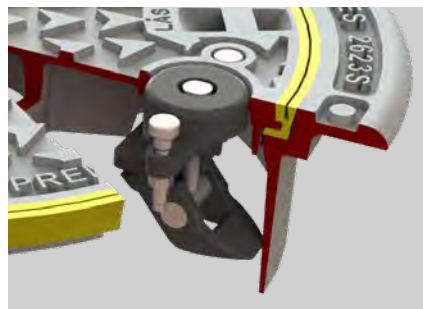
VARENUMMER	NRF NR	BESKRIVELSE	KG	PALL
2111HT	3300028	650 TEMPORARY lokk. Rød slissepkn. 1 gjen. sph.	62	10
2132	3300864	600/650 asfalteringslokk.	34	10



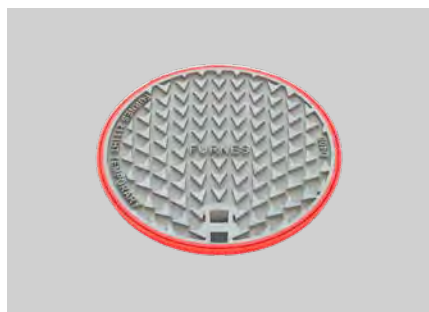
2117HT-L1 (3300783)



2117HT-L2 (3300784)



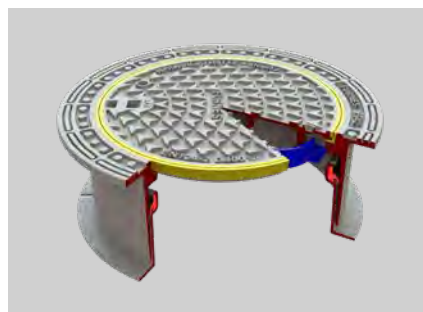
Detalj 2117HT-L2, i ramme.



2111HT (3300028)



2132 (3300864)



2642/2628/2116HT (3300863)

INSPEKSJON & UTSKIFTING AV KUMLOKK

GATEGODS I STØPEJERN HAR LANG LEVETID, MED SMARTE LØSNINGER SOM LÅSARMER OG INTEGRERT PAKNING PÅ LOKKENE. DETTE REDUSERER ROTASJON OG KLAPRING, OG SLITASJEN BLIR MINDRE.

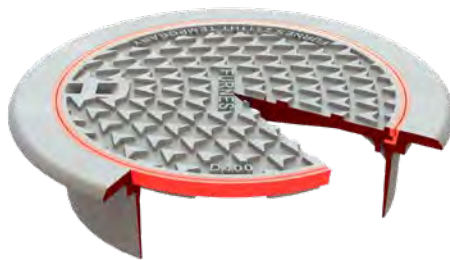


INSPEKSJON

Trafikkbelastning har mye å si på levetiden til produktene, det samme med godt vedlikehold.

Jevnlig inspeksjon av gategodset er anbefalt, se etter følgende:

- At rammen sitter fast i asfalten og er på nivå med asfalten.
- Rammen må være fri for sand og grus.
- Integrert pakning skal være hel og på plass.
- Lokket skal ligge på nivå med rammen.
- Mønsterdybden må være målbar (min. 1 mm.)



TEMPORARY

Vi anbefaler at lokk og ramme kommer fra samme produsent, spesielt der lokket har låsarm.

I gamle og slitte Ø650-rammer anbefaler vi bruk av vedlikeholdslokket TEMPORARY. Dette vil eliminere klapping og høydeforskjell mellom ramme og lokk.

TEMPORARY passer i alle gamle Ø650-rammer og leveres uten låsarm. Lokket er støpt i gråjern og veier over 60 kg. TEMPORARY har allikevel smarte detaljer, som gjennomgående spetthull og integrert slissepakning.

TEMPORARY gir en rask og midlertidig løsning der det er behov for bytte av lokk.



TIPS & TRIKS

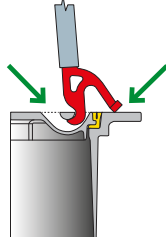
Viktige ting å huske på ved åpning og lukking av kumlokk:

1. Velg riktig verktøy for jobben, bruk en kumkrok eller en spettkrok. (Se s. 57).
2. Følg pilmønsteret frem til spetthullet.
3. Sørg for at spetthullet er helt fritt for grus, asfalt, is, snø eller annet rusk.
4. Plasser verktøyet korrekt. Det er viktig at kroken er plassert godt inne i spetthullet og at bakfoten står stødig mot underlaget.
5. Løft lokket og dra det unna kummen.
6. Sørg for at anleggsflaten på rammen er fri for grus, asfalt og annet rusk før lokket legges på plass.

1 FJERN GRUS, ASFALT-RESTER, IS OG SNØ



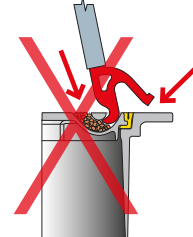
2 PLOSSER VERKTØYET KORREKT



3 LØFT LOKKET OG DRA DET UNNA KUMMEN



X UNNGÅ FEIL BRUK OG RUSK I SPETTHULL





03 | Ø425

PREMIUM LOKK	23
REGULAR LOKK, RIST & KUPPELRIST	23
RAMMER	23
KOMPLETTE SETT	23

Ø425 PREMIUM LOKK

D400

VARENUMMER	NRF NR	BESKRIVELSE	KG	PALL
2563HT	3300433	400/425 PREMIUM lokk. Gul slissepkn. 1 gjen. sph.	18,5	30

Ø425 REGULAR LOKK, RIST & KUPPELRIST

D400

VARENUMMER	NRF NR	BESKRIVELSE	KG	PALL
2561HT	3300431	400/425 REGULAR lokk. Slite-/dempering, 1 tett sph.	19	30
2562	3300432	400/425 REGULAR rist. Slite-/dempering, 1 sph. 398 cm ² .	17,3	30
5342	3300038	425 REGULAR kuppelrist. 797 cm ² .	24	16

Ø425 RAMMER

D400

VARENUMMER	NRF NR	BESKRIVELSE	KG	PALL
2566	3300532	425 flytende ramme.	47	6
2567	3300301	425 flytende ramme. Til Ø425 teleskopør.	23	10
3369	3300181	425 flytende firkantet ramme.	55	8

Ø425 KOMPLETTE SETT

D400

VARENUMMER	NRF NR	BESKRIVELSE	KG	PALL
2566/2563HT	3300536	425 sett. Flytende ramme og PREMIUM lokk.	65	6
2567/2563HT	3300179	425 sett. Flytende ramme og PREMIUM lokk. Til Ø425 teleskopør.	41	10
3369/2563HT	3300474	425 sett. Flytende firkantet ramme og PREMIUM lokk.	73,5	6
2566/2561HT	3300533	425 sett. Flytende ramme og REGULAR lokk.	65,7	6
2566/2562	3300535	425 sett. Flytende ramme og REGULAR rist.	65,7	6
2567/2561HT	3300312	425 sett. Flytende ramme og REGULAR lokk. Til Ø425 teleskopør.	42	10
2567/2562	3300371	425 sett. Flytende ramme og REGULAR rist. Til Ø425 teleskopør. 398 cm ² .	39	10
3369/2561HT	3300459	425 sett. Flytende firkantet ramme og REGULAR lokk.	74,5	6
3369/2562	3300458	425 sett. Flytende firkantet ramme og REGULAR rist. 398 cm ² .	73	6



04 | Ø400

PREMIUM LOKK	25
REGULAR LOKK, RIST & KUPPELRIST	25
RAMMER	25
KOMPLETTE SETT	25

Ø400 PREMIUM LOKK

D400

VARENUMMER	NRF NR	BESKRIVELSE	KG	PALL
2563HT	3300433	400/425 PREMIUM lokk. Gul slissepkn. 1 gjen. sph.	18,5	30

Ø400 REGULAR LOKK, RIST & KUPPELRIST

D400

VARENUMMER	NRF NR	BESKRIVELSE	KG	PALL
2561HT	3300431	400/425 REGULAR lokk. Slite-/dempering, 1 tett sph.	19	30
2562	3300432	400/425 REGULAR rist. Slite-/dempering, 1 sph. 398 cm ² .	17,3	30
5340	3300506	400 REGULAR kuppelrist, høy. 802 cm ² .	16	15
5341	3300507	400 REGULAR kuppelrist, lav. Spennlås. 797 cm ² .	14	25

Ø400 RAMMER

D400

VARENUMMER	NRF NR	BESKRIVELSE	KG	PALL
2263	3300518	400 fast ramme.	33	10
2266	3300517	400 teleskopisk ramme. Underramme.	29	0
2564	3300436	400 flytende ramme.	37	8
2565	3300516	400 teleskopisk ramme.	37	10
2568	3300178	400 flytende firkantet ramme.	32	6

Ø400 KOMPLETTE SETT

D400

VARENUMMER	NRF NR	BESKRIVELSE	KG	PALL
2263/2563HT	3300183	400 sett. Fast ramme og PREMIUM lokk.	51,5	10
2564/2563HT	3300175	400 sett. Flytende ramme og PREMIUM lokk.	55,5	8
2565/2266/2563HT	3300837	400 sett. Teleskopisk ramme og PREMIUM lokk.	84,5	10
2568/2563HT	3300177	400 sett. Flytende firkantet ramme og PREMIUM lokk.	77	6
2263/2561HT	3300838	400 sett. Fast ramme og REGULAR lokk.	52	10
2263/2562	3300839	400 sett. Fast ramme og REGULAR rist. 398 cm ² .	50,3	10
2564/2561HT	3300295	400 sett. Flytende ramme og REGULAR lokk.	56	8
2564/2562	3300841	400 sett. Flytende ramme og REGULAR rist. 398 cm ² .	54,3	8
2565/2266/2561HT	3300842	400 sett. Teleskopisk ramme og REGULAR lokk.	83	10
2565/2266/2562	3300843	400 sett. Teleskopisk ramme og REGULAR rist. 398 cm ² .	82,8	10
2568/2561HT	3300296	400 sett. Flytende firkantet ramme og REGULAR lokk.	77	6
2568/2562	3300844	400 sett. Flytende firkantet ramme og REGULAR rist. 398cm ² .	76	6



05 | Ø300-315

PREMIUM LOKK	27
REGULAR LOKK, RIST & KUPPELRIST	27
RAMMER	27
KOMPLETTE SETT	28

Ø300-315 PREMIUM LOKK

D400

VARENUMMER	NRF NR	BESKRIVELSE	KG	PALL
2573HT	3300418	300/315 PREMIUM lokk. Gul slissepkn. 1 gjen. sph.	11,7	24

Ø300-315 REGULAR LOKK, RIST & KUPPELRIST

D400

VARENUMMER	NRF NR	BESKRIVELSE	KG	PALL
2571HT	3300413	300/315 REGULAR lokk. Slite-/dempering, 1 tett sph.	10	24
5331	3300444	300 REGULAR kuppelrist, lav. Spennlås. 300 cm2.	9,1	30
2572	3300414	300/315 REGULAR rist. Slite-/dempering, 1 sph. 190 cm2.	12	24
5330	3300501	300 REGULAR kuppelrist, høy. 365 cm2.	10	30
5440	3300525	315 REGULAR kuppelrist. Med Ø315 teleskopør. 346 cm2.	13	6

Ø300-315 RAMMER

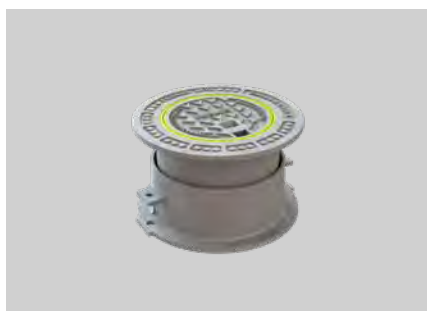
D400

VARENUMMER	NRF NR	BESKRIVELSE	KG	PALL
2273	3300186	300 fast ramme.	22	20
2276	3300521	300 teleskopisk ramme. Underramme.	20	15
2574	3300297	300 flytende ramme.	21	24
2575	3300519	300 teleskopisk ramme.	22	24
2576	3301238	315 flytende ramme.	34	18
2577	3300415	315 flytende ramme. Til Ø315 teleskopør.	16	24
2579	3300174	315 flytende, firkantet ramme.	34	24

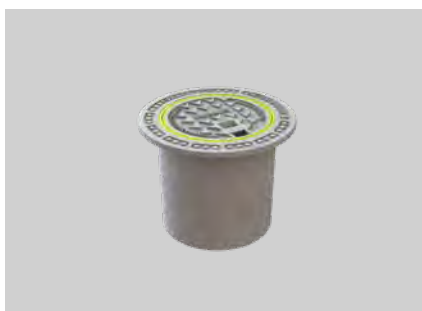
Ø300-315 KOMPLETTE SETT

D400

VARENUMMER	NRF NR	BESKRIVELSE	KG	PALL
2574/2573HT	3300653	300 sett. Flytende ramme og PREMIUM lokk.	32,2	24
2575/2276/2573HT	3300845	300 sett. Teleskopisk ramme og PREMIUM lokk.	52	24
2576/2573HT	3300542	315 sett. Flytende ramme og PREMIUM lokk.	45,2	18
2577/2573HT	3300419	315 sett. Flytende ramme og PREMIUM lokk. Til Ø315 teleskoprør.	27,7	24
2579/2573HT	3300846	315 sett. Flytende, firkantet ramme og PREMIUM lokk.	46	24
2273/2571HT	3300184	300 sett. Fast ramme og REGULAR lokk.	32	20
2273/2572	3300185	300 sett. Fast ramme og REGULAR rist. 190 cm ² .	32,6	20
2574/2571HT	3300847	300 sett. Flytende ramme og REGULAR lokk.	31,4	24
2574/2572	3300848	300 sett. Flytende ramme og REGULAR rist. 190 cm ² .	31,9	24
2575/2276/2571HT	3300849	300 sett. Teleskopisk ramme og REGULAR lokk.	52	24
2575/2276/2572	3300851	300 sett. Teleskopisk ramme og REGULAR rist. 190 cm ² .	52	24
2576/2571HT	3300538	315 sett. Flytende ramme og REGULAR lokk.	44,4	18
2576/2572	3300541	315 sett. Flytende ramme og REGULAR rist. 190 cm ² .	44,9	18
2577/2571HT	3300416	315 sett. Flytende ramme og REGULAR lokk. Til Ø315 teleskoprør.	26	24
2577/2572	3300417	315 sett. Flytende ramme og REGULAR rist. Til Ø315 teleskoprør. 190 cm ² .	28	24
2579/2571HT	3300605	315 sett. Flytende, firkantet ramme og REGULAR lokk.	46	24
2579/2572	3300852	315 sett. Flytende, firkantet ramme og REGULAR rist. 190 cm ² .	44	24



2575/2276/2573HT (3300845)



2576/2573HT (3300542)



2273/2571HT (3300184)



2576/2571HT (3300538)



2577/2572 (3300417)



2579/2571HT (3300605)

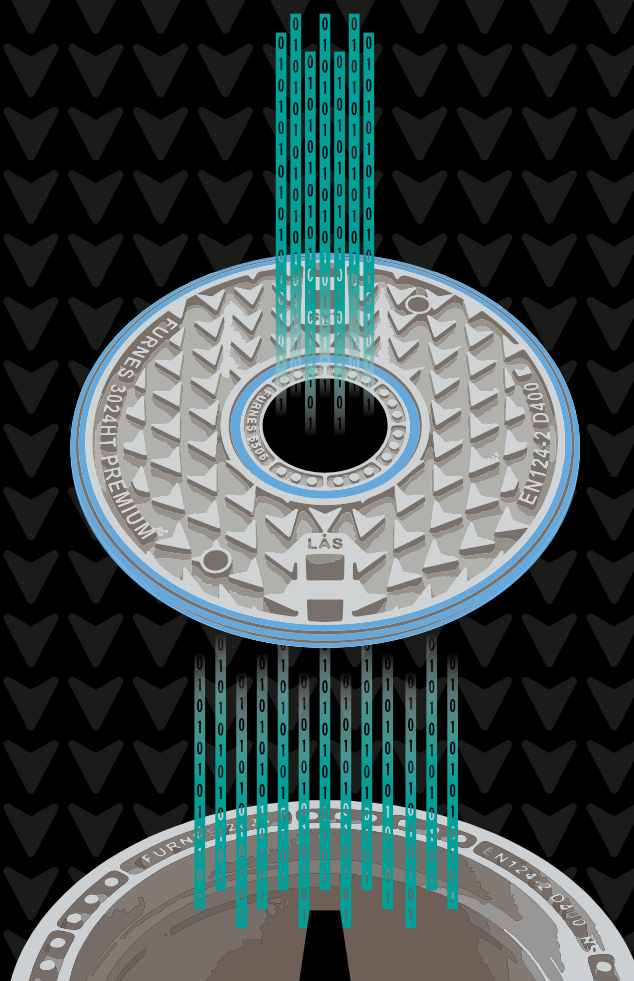
SENSORLOKK ÅPNER FOR SIGNALER OG NYE MULIGHETER

Det kan være mange gode grunner for å montere sensorer i kum. Med den teknologien som er tilgjengelig i dag kan man hente informasjon om for eksempel vannstand, temperatur og trykk. Dette åpner opp for muligheten for «smarte» kummer, som kan gi beskjed om hvilke kummer som må tømmes når. Ja, kummer som til og med varslers om lekkasjer.

Typisk monteres en sensor nede i kummen og denne sender digitale signaler til en sky-løsning som sluttbruker kan koble seg på via en PC, mobil eller nettbrett. Utfordringen har vært at kumlokk i støpejern hindrer signalene. Furnes sin lokk-i-lokk løsning eliminerer dette problemet.

Vi har utviklet et Ø250 PREMIUM sensorlokk hvor broparten av støpejernet er erstattet av polyoximetylen (POM). Dette åpner opp for både signaler og mangfoldige muligheter.

Sensorlokket passer i våre PREMIUM kappellokk, som er å få i Ø800 sentrisk, Ø650 sentrisk og Ø650 eksentrisk. I tillegg passer sensorlokket i våre Ø250 rammer. Hele dette sortimentet produseres i PREMIUM, som er markedets beste topløsning.

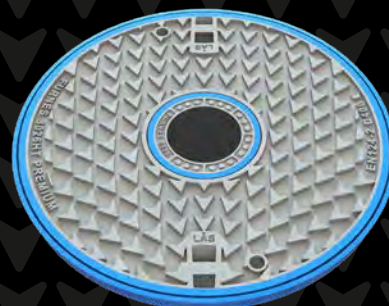
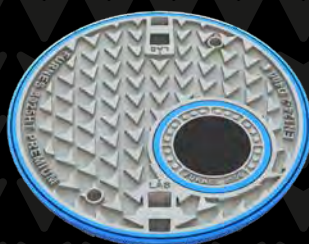
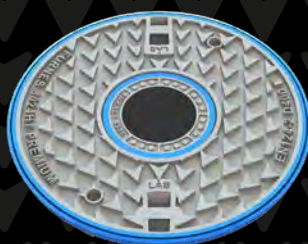


6506

3024HT/6506

3025HT/6506

3026HT/6506





06 | Ø200-250

PREMIUM LOKK	31
REGULAR LOKK & RIST	31
RAMMER	31
KOMPLETTE SETT	31

Ø200-250 PREMIUM LOKK

D400

VARENUMMER	NRF NR	BESKRIVELSE	KG	PALL
2491HT	3301086	200 PREMIUM lokk. Gul slissepkn. 1 gjen. sph.	1,5	92
6503HT	3300306	250 PREMIUM kapsellokk.	11,5	30
6506	3300702	250 PREMIUM sensorlokk.	7,1	30

Ø200-250 REGULAR LOKK & RIST

D400

VARENUMMER	NRF NR	BESKRIVELSE	KG	PALL
6423	3301176	200 REGULAR lokk. 1 sph.	6	144
6424	3301175	200 REGULAR rist.	6	100

Ø200-250 RAMMER

D400

VARENUMMER	NRF NR	BESKRIVELSE	KG	PALL
6504	3300522	250 underramme. Til ramme 6500H.	8	40
2896	3301069	200 flytende ramme.	11	50
6420	3301171	200 flytende ramme.	13	35
6421	3301172	200 firkantet ramme.	16	48
6500	3301056	250 flytende ramme.	30	30
6500H	3300182	250 flytende ramme, høyt skjørt.	25	18

Ø200-250 KOMPLETTE SETT

D400

VARENUMMER	NRF NR	BESKRIVELSE	KG	PALL
2896/2491HT	3300853	200 sett. Flytende ramme og PREMIUM lokk.	12,1	50
6500H/6504/6503HT	3300524	250 sett. Flytende ramme, høyt skjørt og PREMIUM kapsellokk.	45	18
6420/6423	3301179	200 sett. Flytende ramme og REGULAR lokk.	19	30
6420/6424	3301181	200 sett. Flytende ramme og REGULAR rist.	15	30
6421/6423	3301182	200 sett. Firkantet ramme og REGULAR lokk.	22	48
6421/6424	3301183	200 sett. Firkantet ramme og REGULAR rist.	18	48



07 | KABELKUM

PREMIUM D400 (FURNES DOUBLE)	34
PREMIUM F900 (FURNES DOUBLE)	34
REGULAR	35
BASIC	35



FURNES DOUBLE

FURNES DOUBLE er markedets beste topløsning for kabelkummer og benyttes i trafikkerte områder. I tillegg kan den benyttes som topløsning på vannkummer. Her passer det godt å velge varianten med blå slissepakning for enda raskere identifisering av vannkum.

I størrelsen Ø650 fås også FURNES DOUBLE med belastningsklasse F900 og kan derfor benyttes på f.eks. flyplasser og havneområder.

Ø800 leveres for kabelkummer i størrelsen **1710 x 800 mm**.

Ø650 leveres for kabelkummer i størrelsen **1410 x 700 mm**.

Alle våre Ø800 og Ø650 PREMIUM lokk og rister passer i FURNES DOUBLE. Dette gjør løsningen enda mer allsidig, med for eksempel fargeidentifisering. Midtbejlen til Ø650 leveres med gul, blå eller sort pakning.



Større åpning gir bedre tilgang

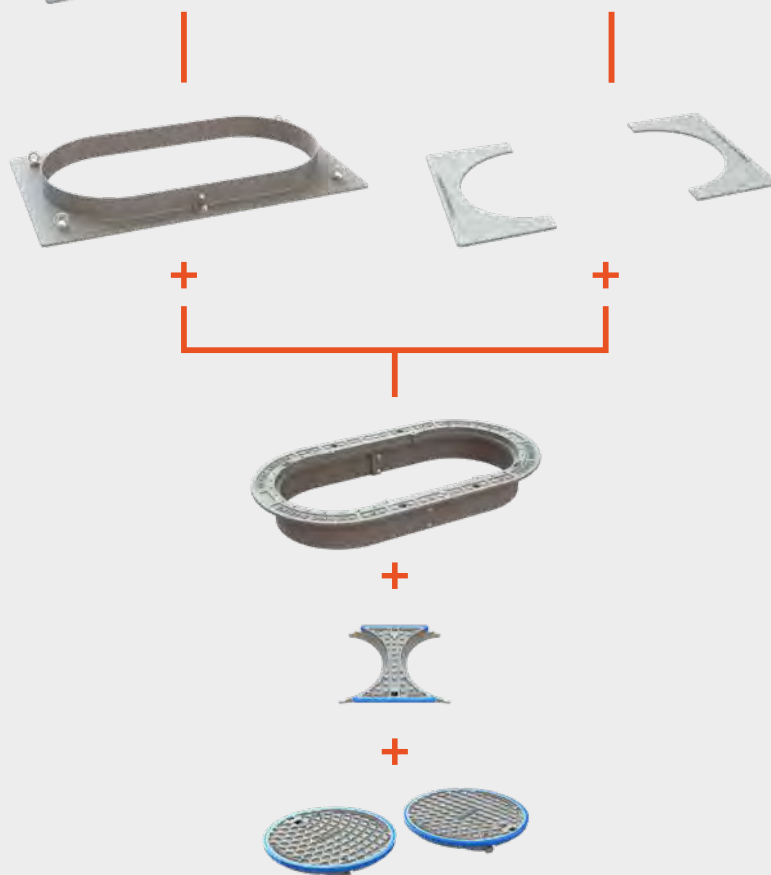
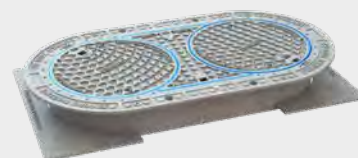
TELESKOPISK

2 x PREMIUM lokk
+
Midtbejle
+
Flytende ramme
+
Underramme



FLYTENDE

2 x PREMIUM lokk
+
Midtbejle
+
Flytende ramme
+
Dekklater



BEGGE LØSNINGER PASSER TIL NYE OG GAMLE KUMMER

Fås i 2 x Ø650 (D400 og F900) og i 2 x Ø800 (D400)

KABELKUM PREMIUM D400 (FURNES DOUBLE)

D400

VARENUMMER	NRF NR	BESKRIVELSE	KG	PALL
7621-2/2511HT	3300278	800x1700 flytende ramme og 2 stk 800 PREMIUM lokk. Gul slissepkn.	340	4
7621-2/7623/2511HT	3300279	800x1700 teleskopisk ramme og 2 stk 800 PREMIUM lokk. Gul slissepkn.	417	2
7601-2/2116HT	3300377	700x1410 flytende ramme og 2 stk 650 PREMIUM lokk. Gul slissepkn.	242	4
7601-2/2116HTBLACK	3300854	700x1410 flytende ramme og 2 stk 650 PREMIUM lokk. Sort slissepkn.	242	4
7601-2/2116HTBLUE	3300855	700x1410 flytende ramme og 2 stk 650 PREMIUM lokk. Blå slissepkn.	242	4
7601-2/7603/2116HT	3300375	700x1410 teleskopisk ramme og 2 stk 650 PREMIUM lokk. Gul slissepkn.	316	2
7601-2/7603/2116HTBLA	3300856	700x1410 teleskopisk ramme og 2 stk 650 PREMIUM lokk. Sort slissepkn.	316	2
7601-2/7603/2116HTBLU	3300857	700x1410 teleskopisk ramme og 2 stk 650 PREMIUM lokk. Blå slissepkn.	316	2
7601-2/7604/2116HT	3300376	700x1410 flytende ramme, dekkplater og 2 stk 650 PREMIUM lokk. Gul pkn.	295,5	4
7601-2/7604/2116HTBLA	3300858	700x1410 flytende ramme, dekkplater og 2 stk 650 PREMIUM lokk. Sort pkn.	295,5	4
7601-2/7604/2116HTBLU	3300859	700x1410 flytende ramme, dekkplater og 2 stk 650 PREMIUM lokk. Blå pkn.	295,5	4

KABELKUM PREMIUM F900 (FURNES DOUBLE)

F900

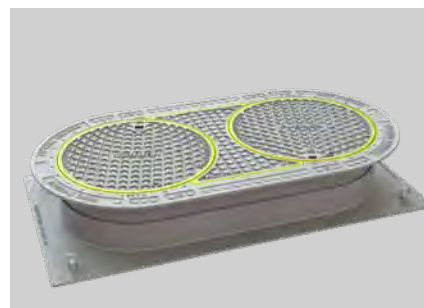
VARENUMMER	NRF NR	BESKRIVELSE	KG	PALL
7651-2/2193HT	3300282	700x1410 flytende ramme og 2 stk 650 PREMIUM lokk. Gul slissepkn. F900.	283	4
7651-2/7603/2193HT	3300861	700x1410 teleskopisk ramme og 2 stk 650 PREMIUM lokk. Gul slissepkn. F900.	361	2
7651-2/7604/2193HT	3300862	700x1410 fl. ramme, dekkplater og 2 stk 650 PREMIUM lokk. Gul pkn. F900.	336,5	4



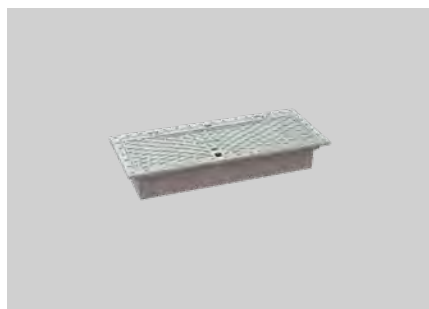
7601-2/7603/2116HTBLACK (3300856)



7601-2/7604/2116HTBLUE (3300859)



7621-2/7623/2511HT (3300279)



6914/6915HT (3300865)



7245-2 (3301321)



7290-4 (3300382)

KABELKUM REGULAR

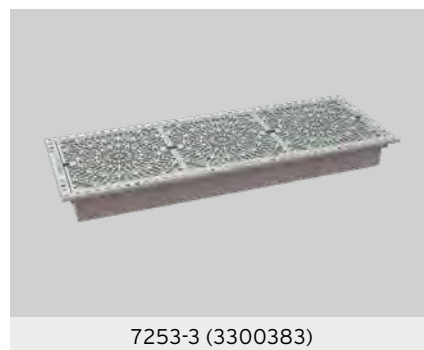
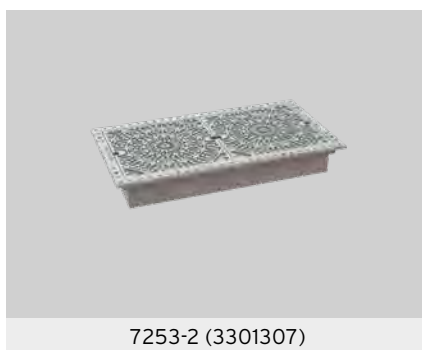
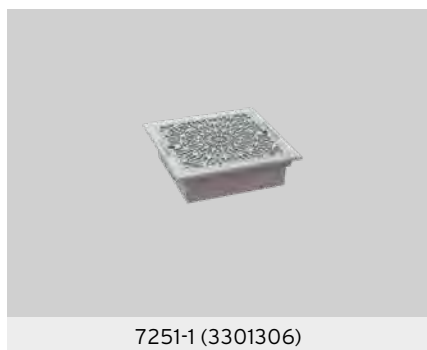
D400

VARENUMMER	NRF NR	BESKRIVELSE	KG	PALL
6914/6915HT	3300865	1063x380 flytende ramme og 1 stk REGULAR lokk med hengsel.	114,3	5
7245-2	3301321	600x985 flytende ramme og 2 stk REGULAR lokk med hengsel.	178	12
7290-4	3300382	700x1410 flytende ramme og 4 stk trekantlokk med hengsel.	253	2
7295-1/7293HT	3300285	700x720 flytende ramme og 1 stk REGULAR lokk med hengsel.	144	4
7295-2/7293HT	3300286	700x1410 flytende ramme og 2 stk REGULAR lokk med hengsel.	247	4
7295-3/7293HT	3300287	700x2100 flytende ramme og 3 stk REGULAR lokk med hengsel.	354	2
7241	3300029	Firkantet lokk med hengsel. Slite-/dempering, 1 åpent sph. Til ramme 7245.	46,6	10
7293HT	3300291	Firkantet lokk med hengsel. Slite-/dempering, 1 gjen. sph. Til ramme 7295.	68,2	10

KABELKUM BASIC

D400

VARENUMMER	NRF NR	BESKRIVELSE	KG	PALL
6912GJS/6908T	3301316	380x808 flytende ramme og 1 stk BASIC lokk.	91	8
7251-1	3301306	600x600 flytende ramme og 1 stk BASIC lokk.	115	5
7253-2	3301307	600x1200 flytende ramme og 2 stk BASIC lokk.	193	4
7253-3	3300383	600x1810 flytende ramme og 3 stk BASIC lokk.	278	2
6908T	3301318	Firkantet lokk. 1 åpent sph. Til ramme 6912.	44	10
7242T	3301302	Firkantet lokk. 2 tette sph. Til ramme 7251, 7253.	62	10





08 | SLUK & KUPPELRISTER

LOD KJEFTSLUK	38
PREMIUM RENNESTENSSLUK	38
REGULAR RENNESTENSSLUK	38
BASIC RENNESTENSSLUK	40
KJEFTSLUK	40
KUPPELRISTER	41

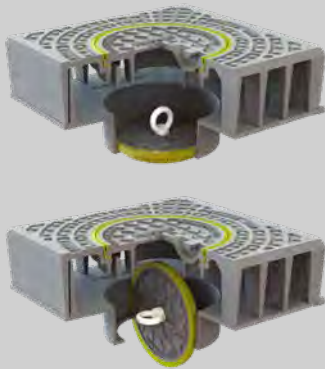


LOD KJEFTSLUK

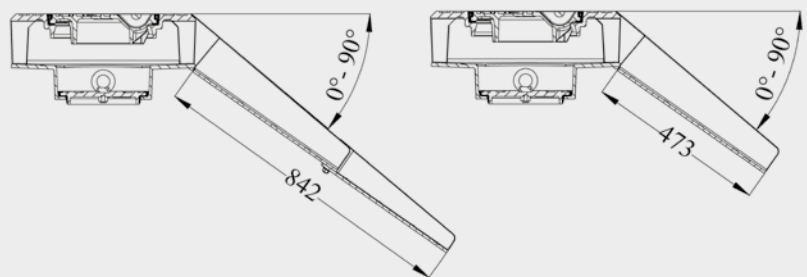
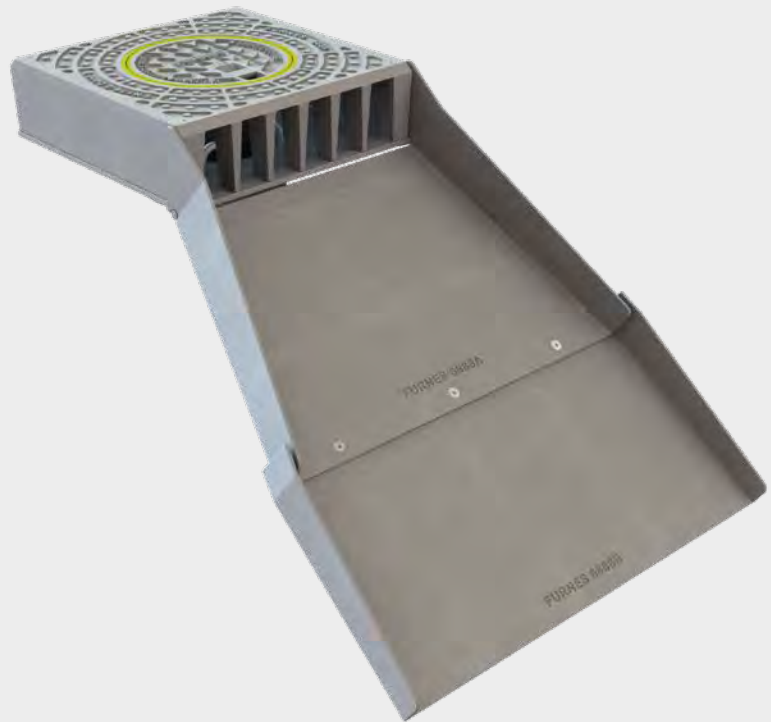
LOD kjeftsluk er utformet for å fordele overvannet. Det innvendige lokket stilles inn med full eller delvis gjennomstrømming.

LOD står for lokal overvannsdiskonering. Våre LOD kjeftsluk leveres med over- og underamme, PREMIUM lokk og avvisende front. Innvendig lokk med pakning og kort eller lang spredeplate.

LOD kjeftsluk passer godt i forbindelse med for eksempel regnbed.



Lokal overvannsdiskonering



SLUK**LOD KJEFTSLUK****D400**

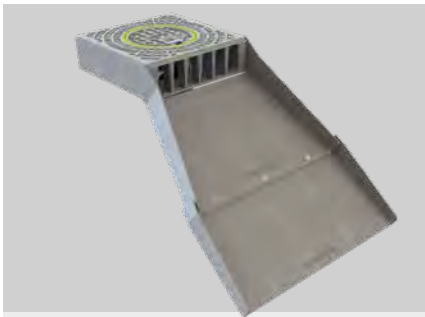
VARENUMMER	NRF NR	BESKRIVELSE	KG	PALL
6886SAM-6888	3300589	LOD kjeftsluk med lang spredeplate.	124	-
6886SAM-6888A	3300591	LOD kjeftsluk med kort spredeplate.	104	4

SLUK**PREMIUM RENNESTENSSLUK****D400**

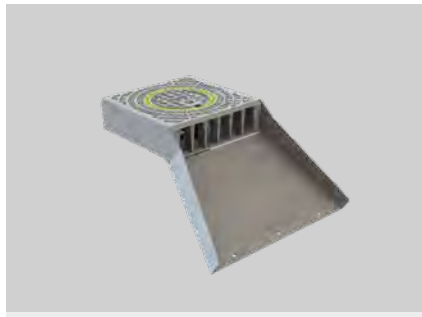
VARENUMMER	NRF NR	BESKRIVELSE	KG	PALL
4095/4138/4096	3300786	500 PREMIUM rennestenssluk. Teleskopisk ramme og rist. 1200 cm ² .	115	8
4095/4202/4096	3301453	650 PREMIUM rennestenssluk. Teleskopisk ramme og rist. 1200 cm ² .	132	8

SLUK**REGULAR RENNESTENSSLUK****D400**

VARENUMMER	NRF NR	BESKRIVELSE	KG	PALL
4190H-425/4149	3300079	425 flytende rennestenssluk, høy. REGULAR rist. 720 cm ² .	73,2	12
4190H-425/4151B	3300082	425 flytende rennestenssluk, høy. REGULAR rist. 650 cm ² .	77,6	12
4190/4151B	3300732	400 flytende rennestenssluk. REGULAR rist. 650 cm ² .	60	12
4192/4151B	3300787	400 fast rennestenssluk. REGULAR rist. 650 cm ² .	44	16
4194/4133/4151B	3300788	400 teleskopisk rennestenssluk. REGULAR rist. 650 cm ² .	80	10
4260-400/4261	3300733	400 flytende rennestenssluk. REGULAR rist med hengsel. 604 cm ² .	77	12
4190H-315/4149	3300454	315 flytende rennestenssluk, høy. REGULAR rist. 720 cm ² .	57	18
4190H-315/4151B	3300455	315 flytende rennestenssluk, høy. REGULAR rist. 650 cm ² .	62	18
4196-290KLIK/4160	3300746	315 fl. rennestenssluk. REGULAR rist med hengsel. 455 cm ² . Til Ø315 teleskoprør.	32,5	24
4196H-290/4158	3300749	315 flytende rennestenssluk, høy. REGULAR rist med hengsel. 375 cm ² .	40	18
4196H-315/4158	3300747	315 flytende rennestenssluk, høy. REGULAR rist med hengsel. 375 cm ² .	41,5	18
4196H-315/4160	3300748	315 flytende rennestenssluk, høy. REGULAR rist med hengsel. 455 cm ² .	33	18
4188/4156	3300766	300 fl. rennestenssluk, skrå til midten. REGULAR rist med hengsel. 460 cm ² .	55	12
4196-290 /4158	3300751	300 flytende rennestenssluk. REGULAR rist. 328 cm ² .	33	24
4196-290/4160	3300754	300 flytende rennestenssluk. REGULAR rist med hengsel. 455 cm ² .	33	24
4196H-290/4160	3300523	300 flytende rennestenssluk, høy. REGULAR rist med hengsel. 720 cm ² .	40	18
4196-280/4158	3300761	300 flytende rennestenssluk. REGULAR rist med hengsel. 328 cm ² .	32	24
4250-200/4251	3300739	200 flytende rennestenssluk. Ramme med høyt skjørt og REGULAR rist.	34	10
4250-150/4251	3300738	150/160 flytende rennestenssluk. Ramme med høyt skjørt og REGULAR rist.	35	10



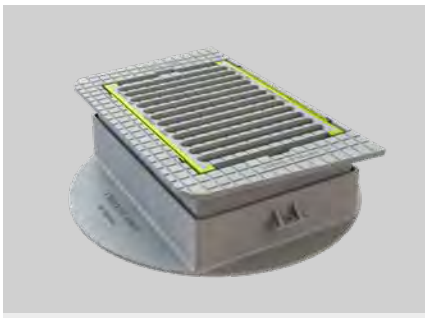
6886SAM-6888 (3300589)



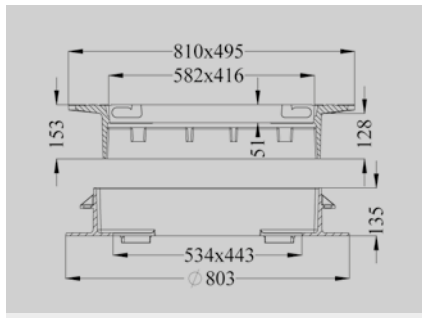
6886SAM-6888A (3300591)



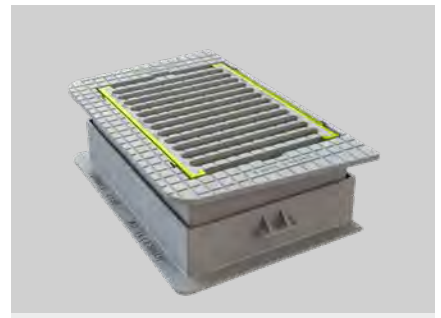
4188/4156 (3300766)



4095/4202/4096 (3301453)



4095/4202/4096 (3301453)



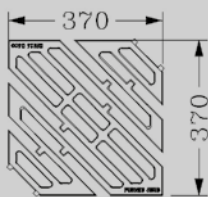
4095/4138/4096 (3300786)

Ø315

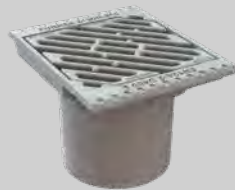
Ø400

Ø425

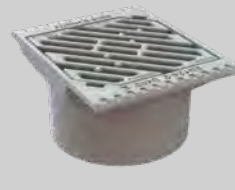
650 CM2



RIST: 4151B



4190H-315/4151B

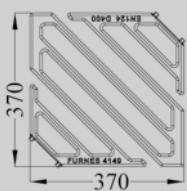


4190/4151B



4190H-425/4151B

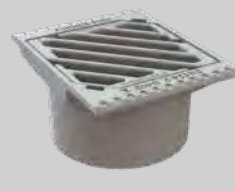
720 CM2



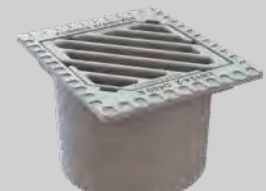
RIST: 4149



4190H-315/4149



4190/4149



4190H-425/4149

SLUK BASIC RENNESTENSSLUK

D400

VARENUMMER	NRF NR	BESKRIVELSE	KG	PALL
4020	3300401	375x415 rennestenssluk. BASIC rist.	28	24
4120/4121/4124	3300789	500x450 rennestenssluk. Teleskopisk ramme og BASIC rist. 752 cm ² .	92	10
4120/4123/4121	3300791	650 rennestenssluk. Teleskopisk ramme og BASIC rist. 752 cm ² .	102	10
4125/4121	3300722	450x500 flytende ramme og BASIC rist. Til 4100, gammel underramme.	77	10
4123	3301251	650 underramme. Til ramme 4120.	30	10
4124	3301252	500x450 teleskopisk underramme. Til ramme 4120. 640 cm ² .	20	10

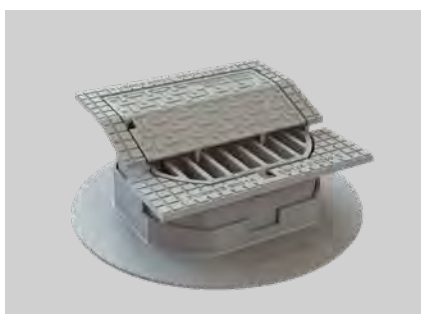
SLUK KJEFTSLUK

D400

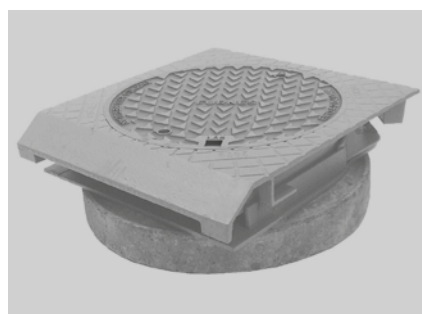
VARENUMMER	NRF NR	BESKRIVELSE	KG	PALL
2629/2631/2108	3300792	650 flytende kjeftsluk. REGULAR lokk. Ikke avvisende.	126	10
2629/2632/2108	3300602	650 flytende kjeftsluk. REGULAR lokk. Ikke avvisende. Regulerbar.	124	10
2630/2631/2108	3300793	650 flytende kjeftsluk. REGULAR lokk. Avvisende.	127	10
2630/2632/2108	3300601	650 flytende kjeftsluk. REGULAR lokk. Avvisende. Regulerbar.	126	10
6873/6874/6721	3300794	400 flytende kjeftsluk. Lokk. Ikke avvisende. 366 cm ² .	75	10
6877/6874/6721	3300795	400 flytende kjeftsluk. Lokk. Avvisende. 487 cm ² .	71	10
6903ASAM	3300771	650 kjeftsluk. Ikke avvisende. Oslofjordmodell med frontrist.	92	6
6903ATSAM	3300772	650 kjeftsluk. Ikke avvisende. Oslofjordmodell med frontlokk.	105	6
6923ASAM	3300773	650 kjeftsluk. Avvisende med frontrist.	105	6
7260-KANSTENSLOKK	3300796	Ramme og lokk for kantstenslinjen.	161	4
2631	3300152	650 underramme. Til ramme 2629 og 2630.	31	10
2632	3300153	650 underramme, regulerbar. Til ramme 2629 og 2630.	29	10
2629	3300127	650 flytende kjeftslukramme. Ikke avvisende.	55	10
2630	3300133	650 flytende kjeftslukramme. Avvisende.	56	10



6923ASAM (3300773)



6903ASAM (3300771)



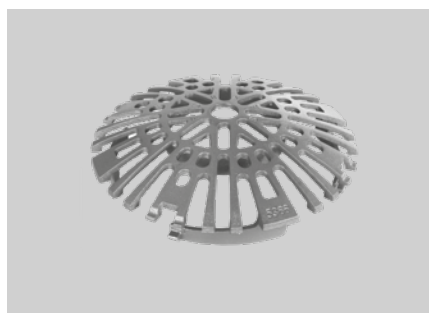
2629/2632/2108 (3300602)

KUPPELRISTER

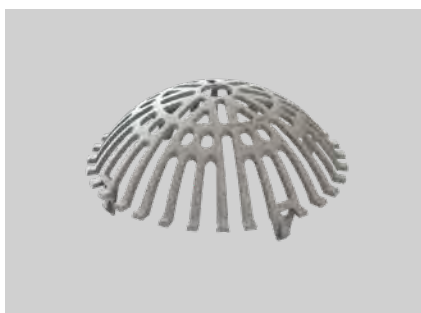
Ø300-Ø650

D400

VARENUMMER	NRF NR	BESKRIVELSE	KG	PALL
5366	3300513	650 REGULAR kuppelrist, lav. Spennlås. 1990 cm ² .	30	10
5367	3300785	650 REGULAR kuppelrist, høy. Spennlås. 2143 cm ² .	20,7	10
5361	3300511	600 REGULAR kuppelrist, lav. Spennlås. 1951 cm ² .	30	8
5355PIPELIFE	3300508	550 REGULAR kuppelrist, lav. Spennlås. Til Pipelife 630/550. 1951 cm ² .	27	10
5342	3300038	425 REGULAR kuppelrist, med høyt skjørt. 797 cm ² .	24	16
5340	3300506	400 REGULAR kuppelrist, høy. 802 cm ² .	16	15
5341	3300507	400 REGULAR kuppelrist, lav. Spennlås. 797 cm ² .	14	25
5440	3300525	315 REGULAR kuppelrist med Ø315 teleskopør. 346 cm ² .	13	6
5330	3300501	300 REGULAR kuppelrist, høy. 365 cm ² .	10	30
5331	3300444	300 REGULAR kuppelrist, lav. Spennlås. 300 cm ² .	9,1	30



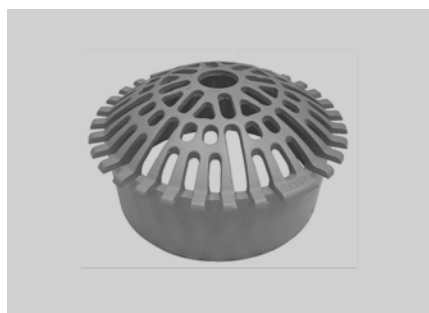
5366 (3300513)



5367 (3300785)



5361 (3300511)



5342 (3300038)



5340 (3300506)



5341 (3300507)



5440 (3300525)



5330 (3300501)



5331 (3300444)



09 | STOPPEKRANBOKS

PREMIUM	43
REGULAR	43
BASIC	43

**STOPPEKRANBOKS
PREMIUM**

D400

VARENUMMER	NRF NR	BESKRIVELSE	KG	PALL
2491HT	3301086	200 PREMIUM lokk. Gul slissepkn. 1 gjen. sph.	1,5	92
2491HTV	3301088	200 PREMIUM lokk. Blå slissepkn. 1 gjen. sph. Mrk V.	1,5	92
2894	3300001	250 flytende ramme. Til spindelforlenger.	5	36
2895	3300002	250 flytende ramme. Til stor spindelforlenger.	7,6	42
2896	3301069	200 flytende ramme.	11	50
2897	3301078	200 fast firkantet ramme.	13	48

**STOPPEKRANBOKS
REGULAR**

D400

VARENUMMER	NRF NR	BESKRIVELSE	KG	PALL
6418V	3301084	150 REGULAR lokk. Slite-/dempering. Mrk V.	4	100
6415	3301081	150 flytende ramme. Passer til 160 PVC.	10	45
6415/6418V	3301064	150 sett. Flytende ramme og REGULAR lokk. Mrk. V. Passer til 160 PVC.	14	30

**STOPPEKRANBOKS
BASIC**

D400

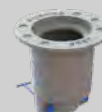
VARENUMMER	NRF NR	BESKRIVELSE	KG	PALL
6204	3301045	4" BASIC komplett stoppekranboks. Ramme og lokk.	4	160
6250	3301044	BASIC komplett stoppekranboks. Flytende ramme og lokk.	12	30



2491HTV (3301088)



2894 (3300001)



2895 (3300002)



10 | TOPPLØSNINGER FOR WAVIN

Ø600	45
Ø425	45
Ø315	45
OVERSIKT	46

TOPPLØSNINGER FOR WAVIN Ø600

D400

VARENUMMER	NRF NR	BESKRIVELSE	KG	PALL
5361	3300511	600 REGULAR kuppelrist, lav. Spennlås. 1951 cm ² .	30	8
2619NO	3300123	600 flytende ramme. Til Wavin 600 teleskoprør.	51	8
2641HNO	3300359	600 flytende ramme, med høyt skjørt.	67	6

TOPPLØSNINGER FOR WAVIN Ø425

D400

VARENUMMER	NRF NR	BESKRIVELSE	KG	PALL
2563HT	3300433	400/425 PREMIUM lokk. Gul slissepkn. 1 gjen. sph.	18,5	30
2561HT	3300431	400/425 REGULAR lokk. Slite-/dempering, 1 tett sph.	19	30
2562	3300432	400/425 REGULAR rist. Slite-/dempering, 1 sph. 398 cm ² .	17,3	30
5342	3300038	425 REGULAR kuppelrist, med høyt skjørt. 797 cm ² .	24	16
2566	3300532	425 flytende ramme.	47	6
2567	3300301	425 flytende ramme. Til Ø425 teleskoprør.	23	10
3369	3300181	425 flytende firkantet ramme.	55	8

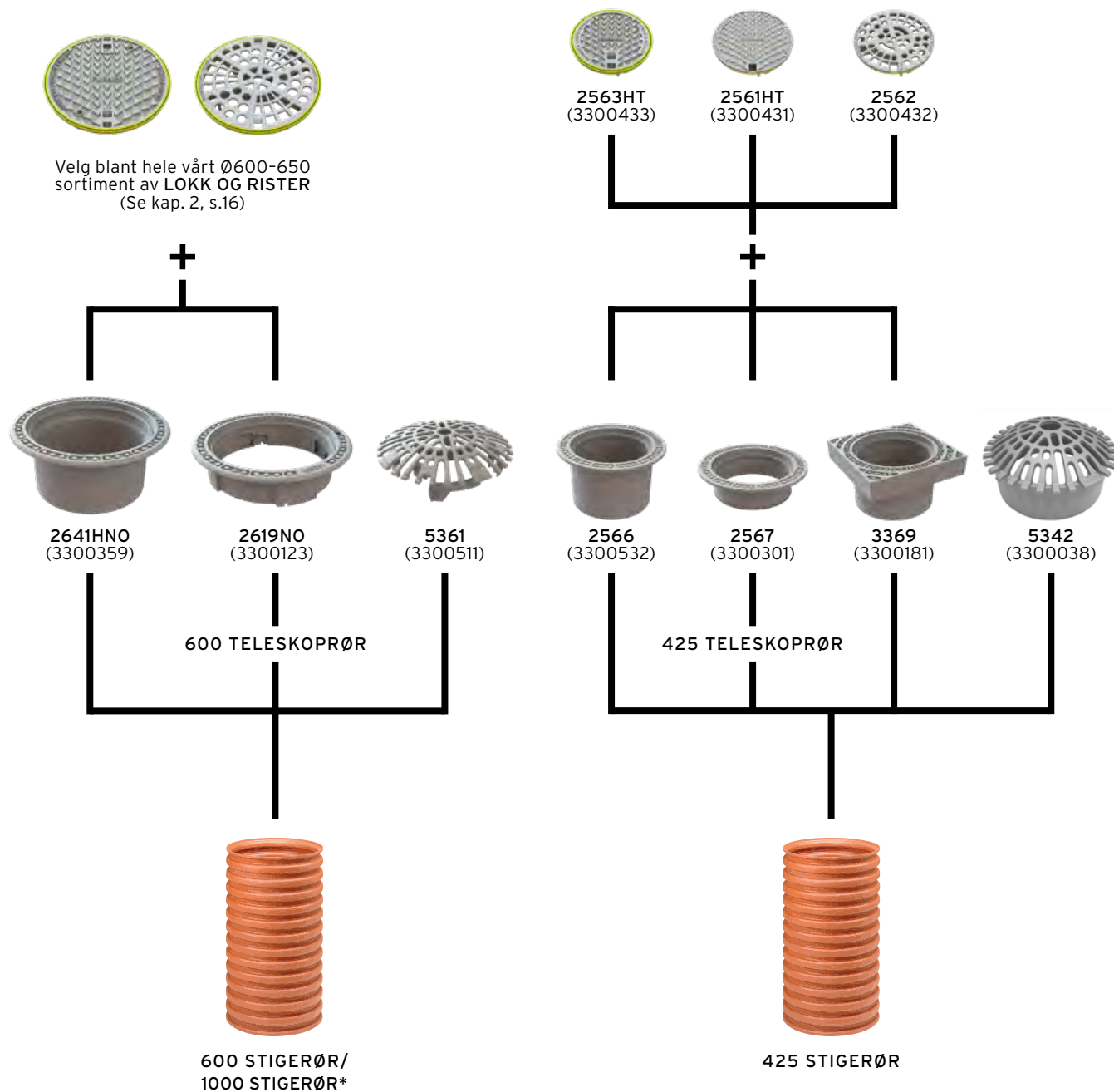
TOPPLØSNINGER FOR WAVIN Ø315

D400

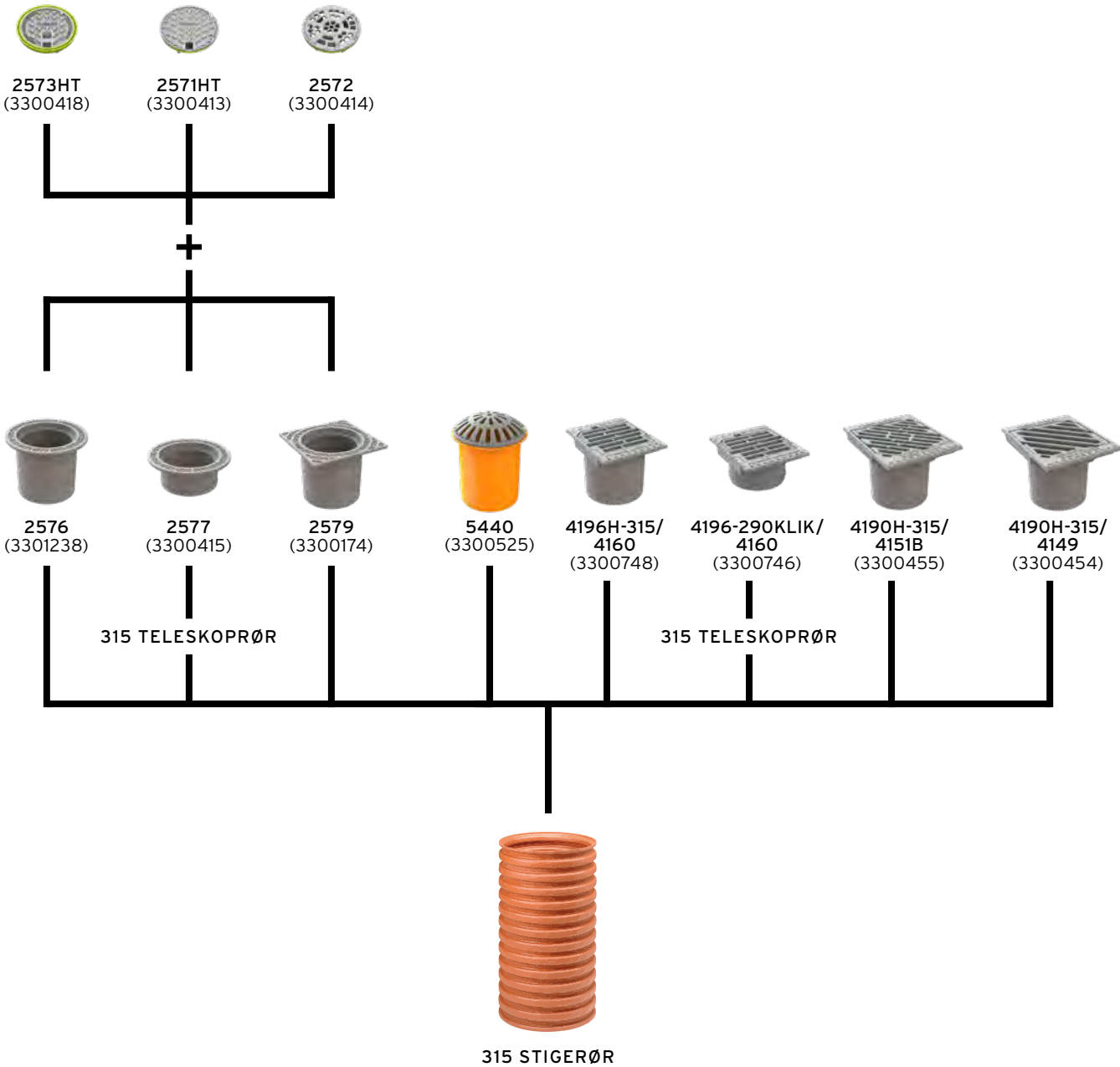
VARENUMMER	NRF NR	BESKRIVELSE	KG	PALL
2573HT	3300418	300/315 PREMIUM lokk. Gul slissepkn. 1 gjen. sph.	11,7	24
2571HT	3300413	300/315 REGULAR lokk. Slite-/dempering, 1 tett sph.	10	24
2572	3300414	300/ 315 REGULAR rist. Slite-/dempering, 1 sph. 190 cm ² .	12	24
5440	3300525	315 REGULAR kuppelrist. Med Ø315 teleskoprør. 346 cm ² .	13	6
2576	3301238	315 flytende ramme.	34	18
2577	3300415	315 flytende ramme. Til Ø315 teleskoprør.	16	24
2579	3300174	315 flytende firkantet ramme.	34	24
4190H-315/4149	3300454	315 flytende rennestenssluk, høy. REGULAR rist. 720 cm ² .	57	18
4190H-315/4151B	3300455	315 flytende rennestenssluk, høy. REGULAR rist. 650 cm ² .	62	16
4196-290KLIK/4160	3300746	315 fl. rennestenssluk. REGULAR rist med hengsel. 455 cm ² . Til Ø315 teleskoprør.	32,5	24
4196H-315/4160	3300748	315 flytende rennestenssluk, høy. REGULAR rist med hengsel. 455 cm ² .	33	18

OVERSIKT FURNES GATEGODS TIL WAVIN PLASTKUMMER

Wavin leverer en rekke overganger i form av kjebler/ringer etc. Oversikten under viser et utvalg Furnes-produkter. For komplett oversikt se Wavin sin kumplakat på våre hjemmesider.



*Krever overganger, levert av Wavin.





11 | TOPPLØSNINGER FOR PIPELIFE

Ø630

49

Ø400

49

OVERSIKT

50

TOPPLØSNINGER FOR PIPELIFE
Ø630**D400**

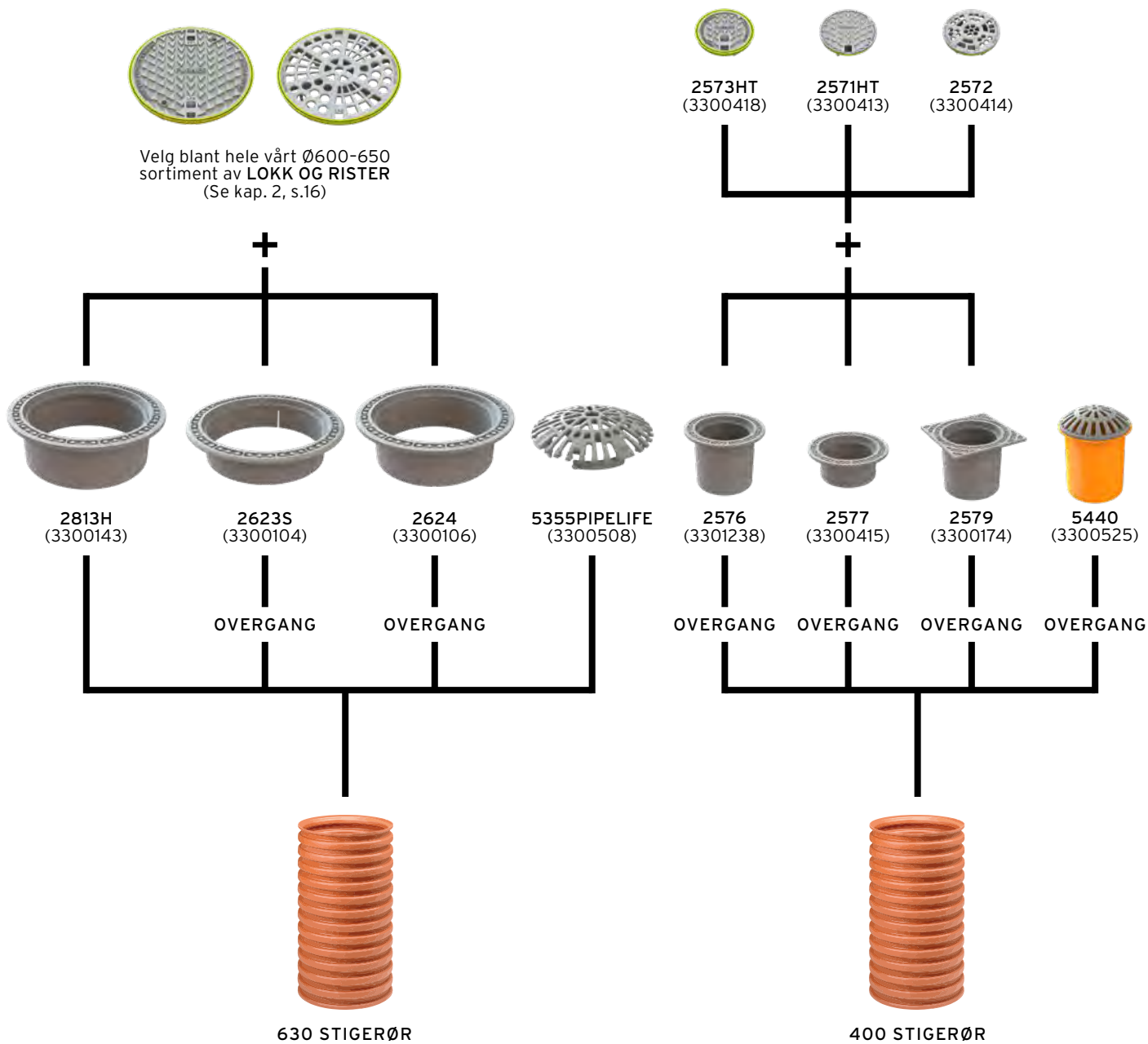
VARENUMMER	NRF NR	BESKRIVELSE	KG	PALL
5355PIPELIFE	3300508	550 REGULAR kuppelrist, lav. Spennlås. Til Pipelife 630/550. 1951 cm2.	27	10
2623S	3300104	650 flytende ramme, spalte.	46	10
2624	3300106	650 flytende ramme.	55	8
2813H	3300143	650 flytende ramme, høy.	69	6

TOPPLØSNINGER FOR PIPELIFE
Ø400**D400**

VARENUMMER	NRF NR	BESKRIVELSE	KG	PALL
2573HT	3300418	300/315 PREMIUM lokk. Gul slissepkn. 1 gjen. sph.	11,7	24
2571HT	3300413	300/315 REGULAR lokk. Slite-/dempering, 1 tett sph.	10	24
2572	3300414	300/ 315 REGULAR rist. Slite-/dempering, 1 sph. 190 cm2.	12	24
5440	3300525	315 REGULAR kuppelrist. Med Ø315 teleskopør. 346 cm2.	13	6
2576	3301238	315 flytende ramme.	34	18
2577	3300415	315 flytende ramme. Til Ø315 teleskopør.	16	24
2579	3300174	315 flytende firkantet ramme.	34	24

OVERSIKT FURNES GATEGODS TIL PIPELIFE PLASTKUMMER

Flere av løsningene krever overganger levert av Pipelife. Oversikten under viser et utvalg Furnes-produkter. For komplett oversikt se Pipelife sin kumplakat på våre hjemmesider.



FRA STATIST TIL HOVEDROLLEINNEHAVER

LOGOLOKK HAR BLITT EN SUKSESS, OG VI LEVERER KUMLOKK MED BYVÅPEN, LOGO OG SPESIALMØNSTER OVER HELE LANDET. LOGOLOKK ER I TILLEGG EN GOD ANLEDNING TIL Å PREGE GATEMILJØET OG SKAPE DET LILLE EKSTRA.



KULTURPERLER

«Kretsløp & vann»-etaten i Göteborg ønsket å gjøre noe litt utenom det vanlige da det var på tide å bytte ut byens kumlokk. Valget falt på Furnes sine logolokk - og poesi! I forbindelse med jubileumsprosjektet «Rain Gothenburg» har Furnes levert poesilokk 4 år på rad. Hvert år har en ny poet fått slippe til med sin brunnslockpoesi. Snakk om oppgradering fra statist til hovedrolle!

Fås på våre PREMIUM- og REGULAR-lokk i Ø800, Ø650 og Ø600.



MARKERINGER

Furnes leverte sitt første spesiallokk til Drammen kommune sitt 175-årsjubileum i 1986. Etter dette har det blitt mange spennende prosjekter, som OL-lokk i 1994 og jubileumsbekkalokk til Bergen sitt 950-årsjubileum.

Vi trenger kun din visjon og en høyoppløst bildefil - mulighetene er uendelige!

Fås på våre PREMIUM- og REGULAR-lokk i Ø800, Ø650 og Ø600.



KOMMUNEVÅPEN

By- og kommunevåpen er kanskje det vanligste designet å se på våre logolokk. Vi har produsert og levert slike kumlokk til en lang rekke byer og kommuner i Norge, Sverige, Danmark og Island. Kumlokk med by- og kommunevåpen er en del av gatemiljøet og ofte forankret i historiske begivenheter. Logolokkene bygger oppunder en lokal tilhørighet og pynter opp bybildet.

Fås på våre PREMIUM- og REGULAR-lokk i Ø800, Ø650 og Ø600.





12 | F900

Ø800	53
Ø650	53
Ø400	54
RENNESTENSSLUK	54
KABELKUM	54

F900 Ø800

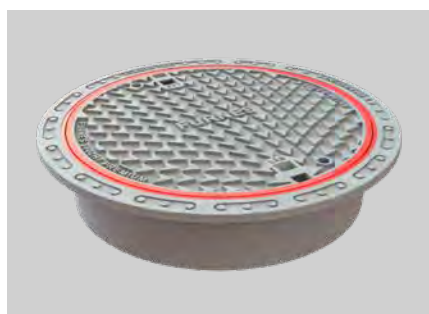
F900

VARENUMMER	NRF NR	BESKRIVELSE	KG	PALL
3802HT	3300641	800 PREMIUM lokk. Gul slissepkn. 2 gjen. sph.	89	5
3802HTBLACK	3300647	800 PREMIUM lokk. Sort slissepkn. 2 gjen. sph.	89	5
3802HTBLUE	3300648	800 PREMIUM lokk. Blå slissepkn. 2 gjen. sph.	89	5
3802HTGREEN	3300649	800 PREMIUM lokk. Grønn slissepkn. 2 gjen. sph.	89	5
3802HTRED	3300642	800 PREMIUM lokk. Rød slissepkn. 2 gjen. sph.	89	5
3801	3300643	800 flytende ramme.	61	5
3801/2226/3802HT	3300646	800 sett. Teleskopisk ramme og PREMIUM lokk.	184	5
3801/3802HT	3300644	800 sett. Flytende ramme og PREMIUM lokk.	148	5
3801/3802HTRED	3300645	800 sett. Flytende ramme og PREMIUM lokk.	148	5

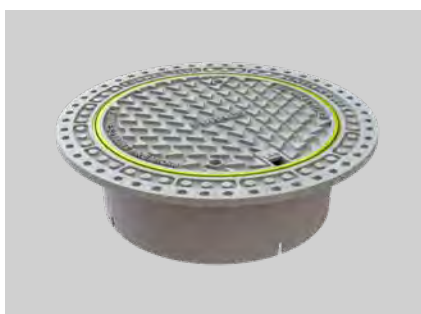
F900 Ø650

F900

VARENUMMER	NRF NR	BESKRIVELSE	KG	PALL
2190	3300045	650 lokk. 1 åpent sph.	64	6
2192	3300046	650 rist. 2 åpne sph.	50,2	6
2193HT	3300284	650 PREMIUM lokk. Slissepkn. 1 gjen. sph.	49	10
2690	3300043	650 flytende ramme.	63	8
2691	3300044	600 flytende ramme.	70	8
2690/2190	3300866	650 sett. Flytende ramme og lokk.	127	8
2690/2192	3300867	650 sett. Flytende ramme og rist.	113,2	8
2690/2193HT	3300868	650 sett. Flytende ramme og PREMIUM lokk.	113	8
2691/2190	3300526	600 sett. Flytende ramme og lokk.	134	6
2691/2192	3300527	600 sett. Flytende ramme og rist.	120,2	6
2691/2193HT	3300869	600 sett. Flytende ramme og PREMIUM lokk.	112	6



3801/3802HTRED (3300645)



2690/2193HT (3300868)



2690/2192 (3300867)

F900
Ø400

F900

VARENUMMER	NRF NR	BESKRIVELSE	KG	PALL
2290	3300546	400 lokk. 1 tett sph.	29,5	30
2291	3300545	400 flytende ramme.	43	8
2291/2290	3300544	400 sett. Flytende ramme og lokk.	75	8

F900
RENNESTENSSLUK

F900

VARENUMMER	NRF NR	BESKRIVELSE	KG	PALL
7161	3300871	400 rist. 640 cm2.	27	30
7160	3300872	400 flytende rennestensramme.	54	10
7160/7161	3300048	400 sett. Flytende rennestensramme og rist. 640 cm2.	81	10

F900
KABELKUM

F900

VARENUMMER	NRF NR	BESKRIVELSE	KG	PALL
7651-2/2193HT	3300282	700x1410 flytende ramme og 2 stk 650 PREMIUM lokk. Gul slissepkn. F900.	283	4
7651-2/7603/2193HT	3300861	700x1410 teleskopisk ramme og 2 stk 650 PREMIUM lokk. Gul slissepkn. F900.	361	2
7651-2/7604/2193HT	3300862	700x1410 fl. ramme, dekkplater og 2 stk 650 PREMIUM lokk. Gul pkn. F900.	336,5	4



7160/7161 (3300048)



7651-2/2193HT (3300282)

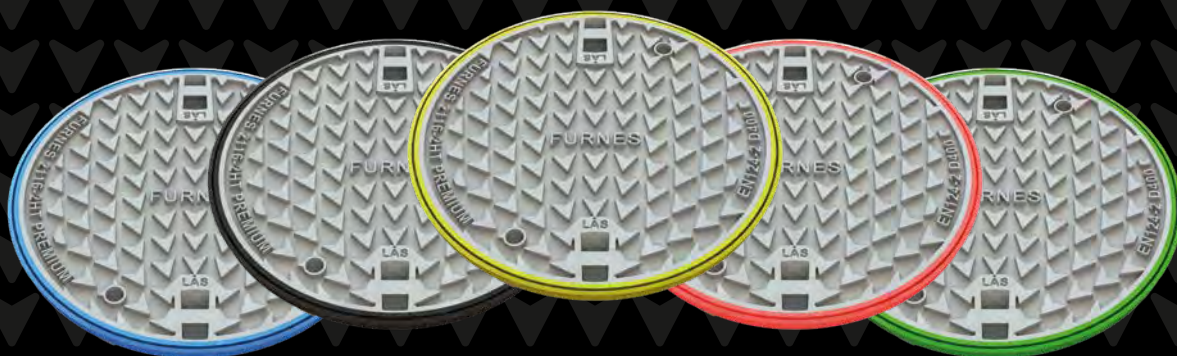


7651-2/7603/2193HT (3300861)

PREMIUM, MARKEDETS BESTE TOPPLØSNING!

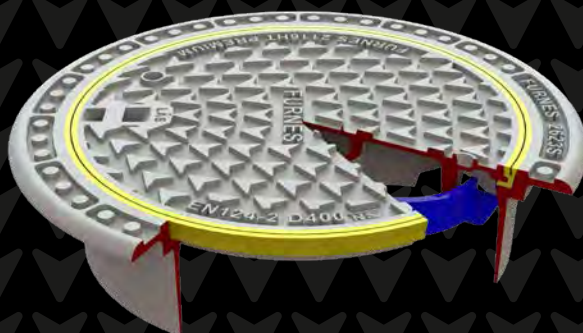
FARGEIDENTIFISERING

VANNKUM | OVERVANNSKUM | FURNES STANDARD | BRANNKUM | SPILLVANNSKUM



ELEGANTE OG BANEKRYTTEDE LØSNINGER

GJENNOMGÅENDE SPETTHULL | INTEGRERT SLISSEPAKNING | LÅSARM | FLERE TILVALG





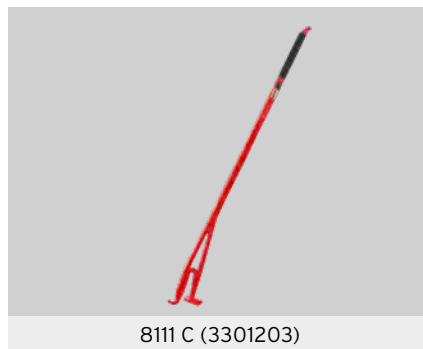
13 | VERKTØY & TILBEHØR

KROK & NØKKE	57
TILBEHØR Ø800	58
TILBEHØR Ø650	58
KILE, PLUGG & KNAST	58
SIKRING	59
DIVERSE	59

VERKTØY

KROK & NØKKE

VARENUMMER	NRF NR	BESKRIVELSE	KG	PALL
8100	3301206	Kombikrok.	5	100
8100C	3301011	Kumkrokelement, type C.	2	50
8146	3301202	Kumkrok med T-håndtak	3	50
8147	3301005	Hjulsett til kumkrok 8146	2,6	-
8148	3301009	Magnetverktøy med T-håndtak for kapsellokk	1,5	-
8111C	3301203	Lett kumkrok, type 2C.	3	50
7112	3301018	Nøkkel NV 80 for hurtigkobling.	1	-
8112	3301211	FU Nøkkel.	2,4	-



TILBEHØR Ø800

VARENUMMER	NRF NR	BESKRIVELSE	KG	PALL
8124	3301237	800 Trosse-Tor.	5,2	30

TILBEHØR Ø650

VARENUMMER	NRF NR	BESKRIVELSE	KG	PALL
2132	3300864	600/650 asfalteringslokk. D400.	34	10
2031A	3300262	650 Mellomlokk.	0,85	20
2032ISO	3300267	650 Isolerende lokk.	0,55	20
8002	3300158	650 Dempe-/tettering, laget i plast.	0,95	50
8009	3301226	650 Slite-/dempering, laget i LLDPE.	0,3	50
8114	3301214	650 Trosse-Tor.	4,5	50

TILBEHØR KILE, PLUGG & KNAST

VARENUMMER	NRF NR	BESKRIVELSE	KG	PALL
4100kile	3301269	Kile, til ramme 4125 og 4126.	6	100
8043	3301219	Plugg for spetthull 25x37x65, til 2108, 2115, 2903.	0,1	-
8110	3301217	Knast for montering av mellomlokk.	0,2	-



8114/8124 (3301214/3301237)



2132 (3300864)



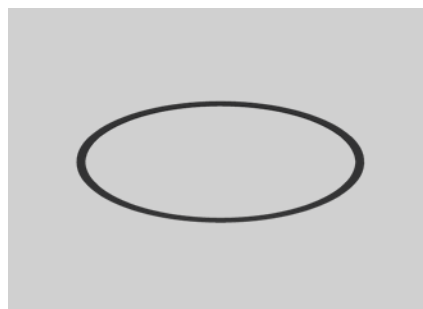
2031A (3300262)



2032ISO (3300267)



8002 (3300158)



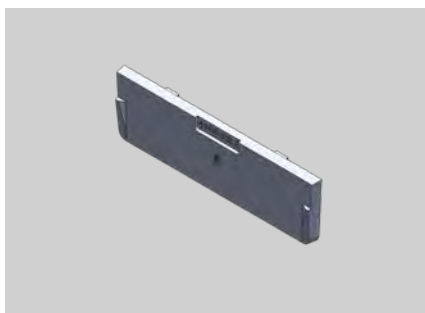
8009 (3301226)

TILBEHØR SIKRING

VARENUMMER	NRF NR	BESKRIVELSE	KG	PALL
7113	3301014	Låsekit for ekstra sikring av lokk. Til 2116HTES, 2903HT, 2511HTES.	0,1	-
7113SETT	3301015	Låsekit for ekstra sikring av lokk. Til 2116HTES, 2903HT, 2511HTES. 2 stk.	0,2	-
8126	3301204	Fallsikring, til ramme 2624A/2624SA.	8	10
8160/8161A/B	3301016	Underlokksett med skinner, til 7295-R2. (NB lås inngår ikke).	11	-
8160/8161C/D	3301017	Underlokksett med skinner, til 7295-R3. (NB lås inngår ikke).	16	-

TILBEHØR DIVERSE

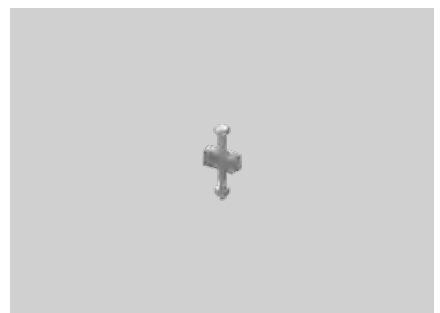
VARENUMMER	NRF NR	BESKRIVELSE	KG	PALL
4152	3300489	Distansering for Ø400 ramme 4190, 2564 og 2568	36	15
4165	3300488	Eksentrisk overgangsstykke Ø150/160-Ø280, til 4196-280.	16	32



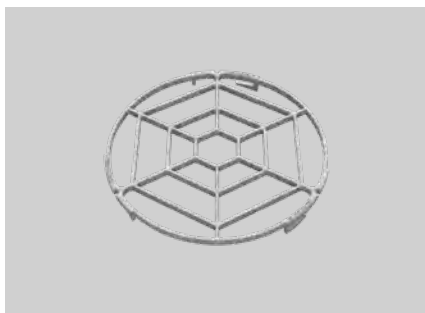
4100kile (3301269)



8043 (3301219)



7113 (3301014)



8126 (3301204)



8160/8161A/B (3301016)



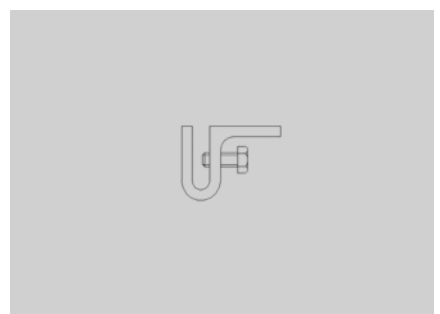
8160/8161C/D (3301017)



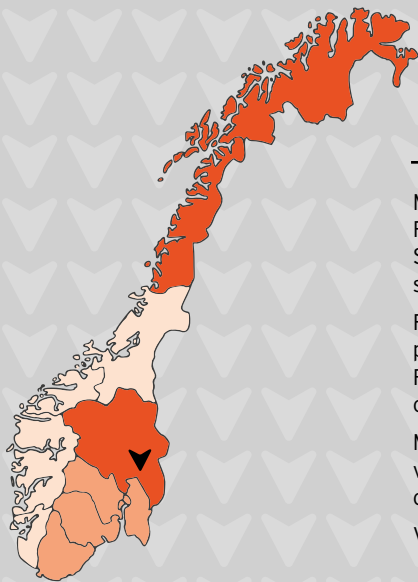
4152 (3300489)



4165 (3300488)



8110 (3301217)



Midt på vakre Hedmarken, i hjertet av Innlandet, ligger Furnes Jernstøperi. Vi er den største private arbeidsgiveren i Stange kommune og er stolte av å være en hjørnesteinsbedrift som skaper trygge og gode arbeidsplasser.

Furnes Jernstøperi AS er i dag en av Nordens ledende gategodsprodusenter og vi fremstiller støpejernsgods under varemerket FURNES®. Vår spesialitet er gategods produsert i seigjern, og vi er til stede i alle de nordiske markedene.

Med fokus på miljø og bærekraftige løsninger, har vi en sterk vilje til å investere og utvikle. Forutsigbarhet, tilstedeværelse og stabilitet er noen av våre viktigste kriterier.

Vår visjon er Absolutt Kvalitet!

Furnes Jernstøperi AS, 08-2023

KONTAKT OSS

MARKEDSAVDELINGEN



PER MARTIN PETERSEN
KAM/Prosjekt,
Distriktansvarlig Øst & Nord
pmp@furnes-as.no
+47 905 33 633



ASBJØRN HAUGE
Distriktansvarlig Vest & Midt
aha@furnes-as.no
+47 932 33 193



HARALD GUSFRE
Distriktansvarlig Sør
hgu@furnes-as.no
+47 992 99 292



GEIR KÅRE KROKEN
Salgs- og markedssjef Norge
gkk@furnes-as.no
+47 911 90 466



HANNE SÆTER
Salgskordinator
salg@furnes-as.no
+47 459 63 551



NINA MOEN
Salgskordinator
salg@furnes-as.no
+47 459 62 528



ANNE SKANSBO
Markedskordinator
ask@furnes-as.no
+47 482 87 016



OLE A. HOLSTAD VESTBY
Leder forretningsstøtte
og marketing
oav@furnes-as.no
+47 905 95 780

FURNES[®]
FURNES JERNSTØPERI AS

Furnes Jernstøperi AS, Uthusvegen 8, 2335 Stange
salg@furnes-as.no | 62 53 83 00
www.furnes-as.no



NEPD-3175-1816-EN
NEPD-3174-1816-EN