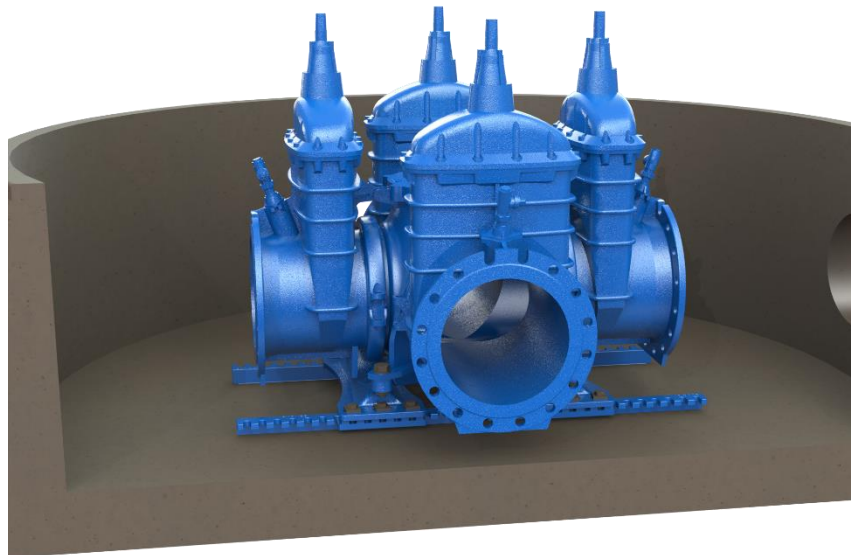
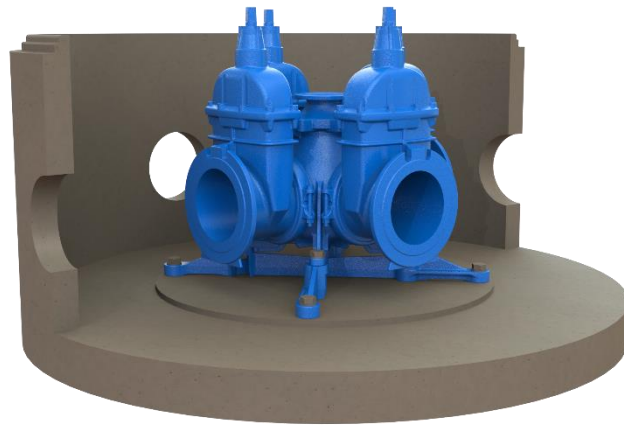


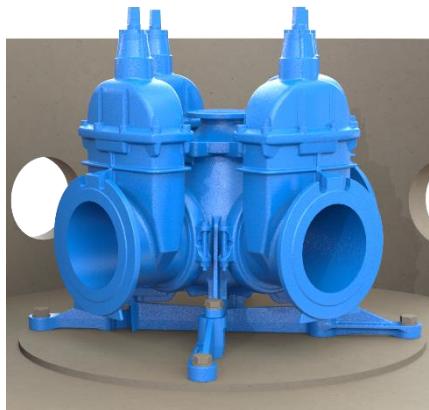
# Multikonsoll MAMMUT DN250-300 og DN400 for AVK fleksibelt kombikryss

---



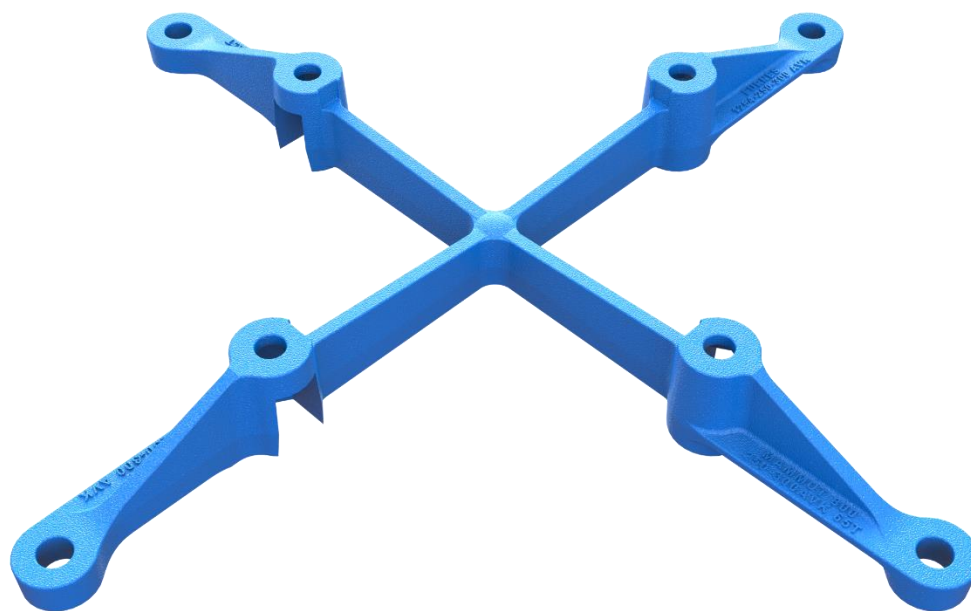
# Multikonsoll MAMMUT DN250-300 for AVK fleksibelt kombikryss

---



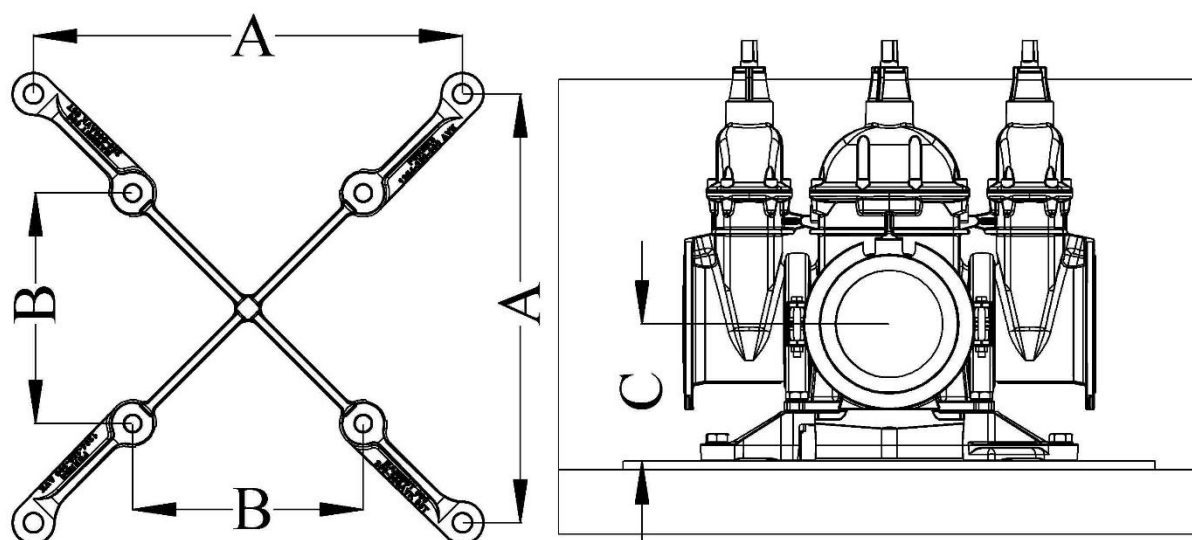
Multikonsoll **MAMMUT** for montering i kum med styrkeklasse 50T.

Multikonsoll **MAMMUT** er tilpasset kum med bolter M30 C-C 800.



## Overflatebehandling

Multikonsoll **MAMMUT** er overflatebehandlet med varmpåført pulvere epoxy i min. tykkelse 250 $\mu$  henhold til GSK standarden.

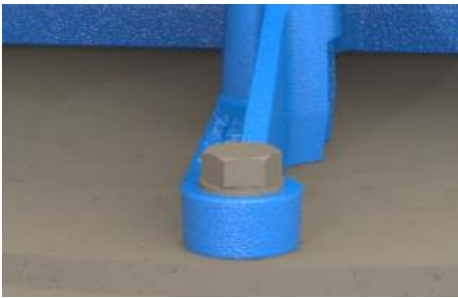
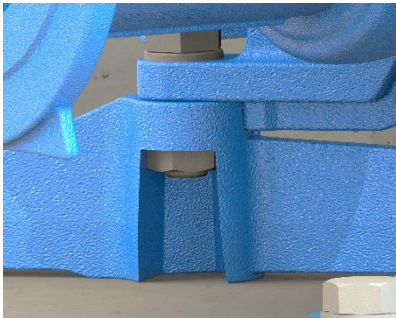


## FURNES MAMMUT DN250-300 for AVK fleksibelt kombikryss.

| Betegnelse                 | Art. nr.        | Armatur type                         | Maks. tilknyttet våt diameter | A   | B   | C * | Bolt i kum | Bolt for feste av armatur ** | Styrkeklasse |
|----------------------------|-----------------|--------------------------------------|-------------------------------|-----|-----|-----|------------|------------------------------|--------------|
| Multikonsoll               |                 |                                      |                               |     |     |     |            |                              |              |
| <b>MAMMUT DN250-300AVK</b> | 1264-250-300AVK | DN250-300 AVK fleksibelt kombikryss. | 360                           | 800 | 430 | 320 | M30        | M27 m/skive og mutter        | 65T          |

\* Ved forhøyet bunn kfr. betongprodusentens spesifikasjoner for tillegg til målet C.

## Bolter

|   |   |
|---|---|
|  |    |
| <p>Betong/konsoll<br/>Hull i konsollfoten er for M30 bolt</p>                     | <p>Armaturl/konsoll<br/>M27 bolt med skive og mutter.<br/>Mutteren blir fiksert til konsollen for enklere<br/>tiltrekking av riktig moment.</p> |

\*\*

Multikonsoll **MAMMUT** kan leveres med varmforsinkede bolter M27 10.9 til feste av armatur til konsollen.

Bolter til feste av konsollen til kummen inngår i kumleveransen.

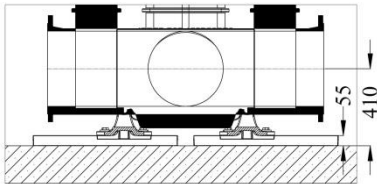
## Kvalitetssikring og testing

Kumleverandøren står for dokumentasjon av komplett kum.

**MULTIKONSOLL MAMMUT** er testet i en komplett løsning med kum, konsoll og fleksibelt kombikryss, styrkeklasse 50T etter nye krav for kumsikkerhet, VA miljøblad 112.

# Multikonsoll MAMMUT 400 DN400 for AVK fleksibelt kombikryss

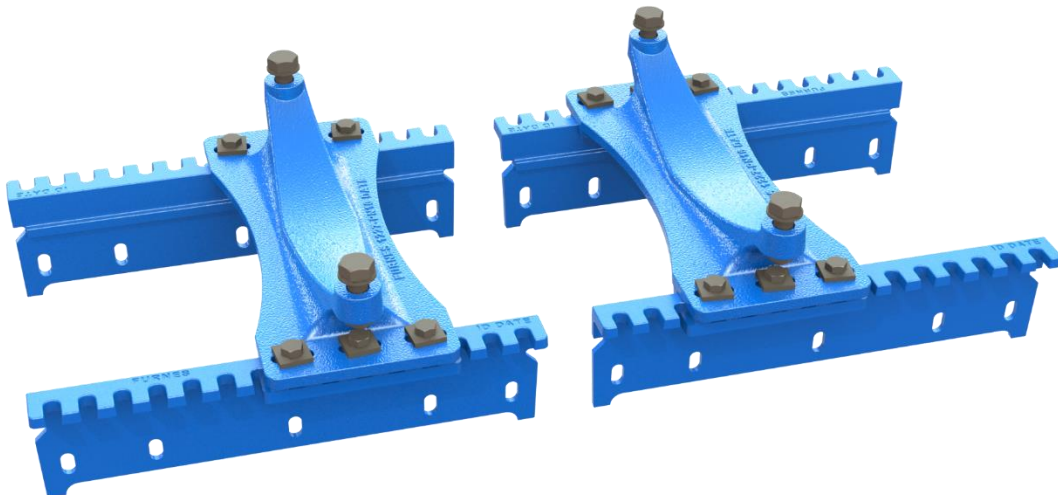
Multikonsoll MAMMUT 400 for montering av AVK fleksibelt KOMBIKRYSS MED DN 400 SENTERDEL, PN 10, produktserie 18 for prefabrikkert kum.



FURNES MAMMUT 400



[www.avk.no](http://www.avk.no)



## Vi leverer

- Kraftige skinner for innstøping i betongkummen.
- Mammut konsoller med tilhørende kraftige varmforsinkede bolter til feste av konsoller til skinner og ventil til konsoller.

## Overflatebehandling

- Alle deler er overflatebehandlet med varmpåført pulvere epoxy i min. tykkelse 250 $\mu$  henhold til GSK standarden.

## Tilgjengelighet

Art. nr. **1227PN10SETT**

Beskrivelse: **FURNES MAMMUT 400 DN400-PN10 til 400 AVK kombikryss, komplett med 2 konsoller, 4 skinner og skruesett.**

Våre MAMMUT konsoller er tilgjengelig via våre samarbeidene kumleverandører. Disse leverer kum med innstøpte skinner og konsoller.

### Toppen av kummen.

På toppen av kummen anbefaler vi flytende ramme med FURNES PREMIUM lokk. <http://furnes-as.no/Furnes-Akademi/Gategodskategorier>

### Dimensjonerende resultantkraft

AVK DN 400 SENTERDEL er klassifisert som PN 10. Dette gir maksimal resultantkraft under trykkprøving av ledningsnettet på 392kN (40T).

### Kvalitetssikring og testing

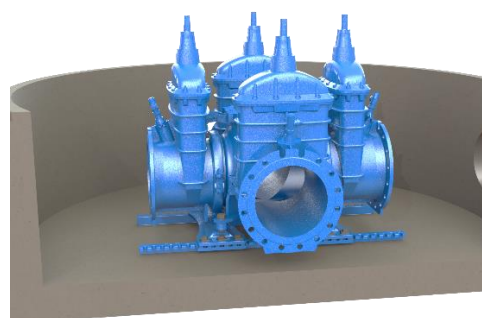
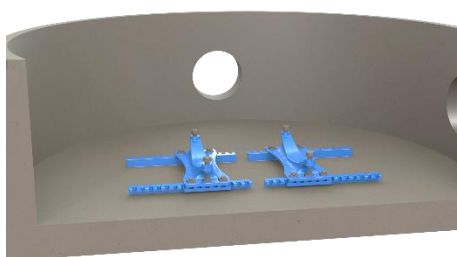
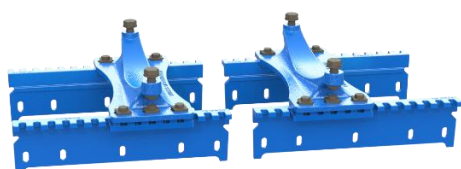
Kumleverandøren står for dimensjonering og produksjon av kummen.

Den komplette løsningen, kum, skinner, konsoller og kombikryss er testet etter det nye krav for kumsikkerhet, VA miljøblad 112, beregnet for PN10.

Resultantlast på 480 kN (49T).

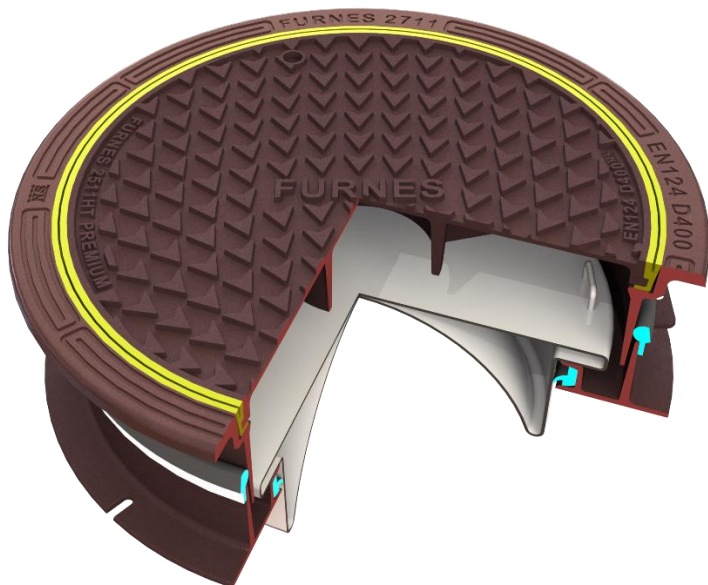
Testen viser at våre skinner og konsoller oppfyller kravene.

Førøvrig henvises til VA miljøblad 112 pkt. 4,9.

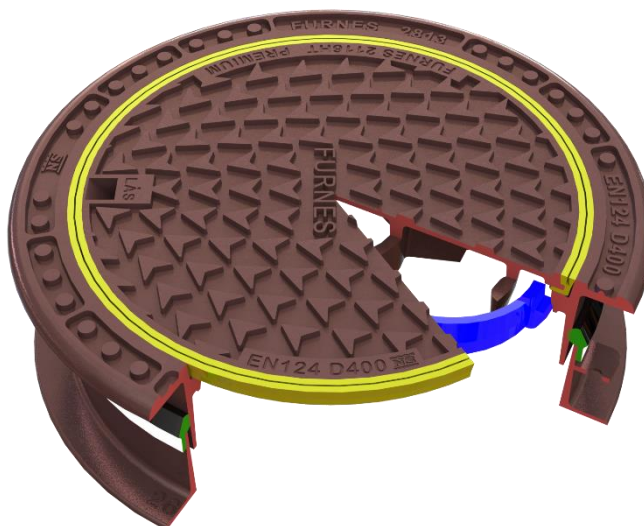


## Toppen av kummen.

For en tettest mulig løsning på toppen av kummen anbefaler vi **FURNES FURNUS 2** eller FURNUS 1. Disse vil sikre minimal innlekking av vann og andre forurensninger i kummen, Dette gir igjen lengre levetid på kummen med innhold og en bedre totaløkonomi.



2711/2221F/2511HT  
600 mm lysåpning teleskopisk tett ramme, FURNUS 2,  
PREMIUM lokk, slissepakning, lås og tett spetthull,  
med mulighet for isolert innerlokk med gummipakning.



2813/2627F/2116HT  
600-650 teleskopisk FURNUS ramme med rett kant  
PREMIUM lokk, slissepakning, lås og tett spetthull

Nærmere info om våre kategorier se

[www.furnes-as.no](http://www.furnes-as.no)

Januar 2018