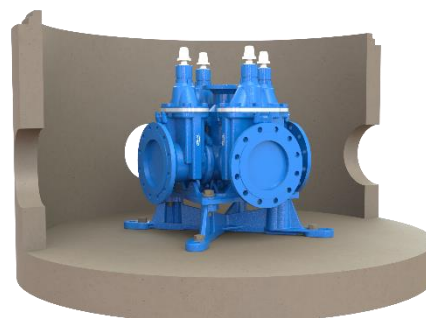
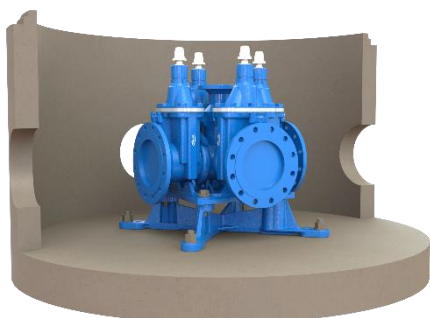
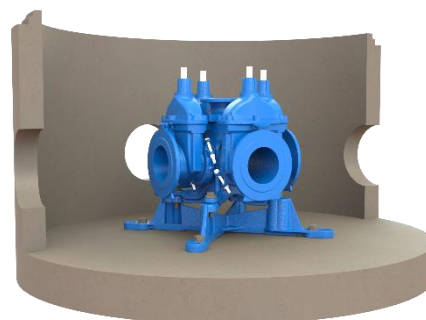
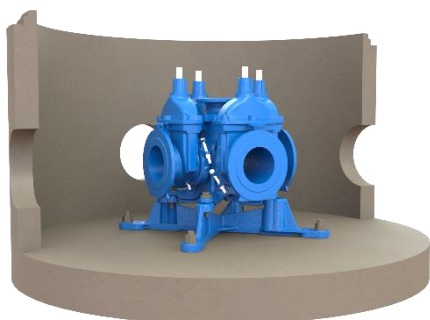
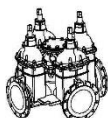


MONTERINGSANVISNING FOR 1255A-H

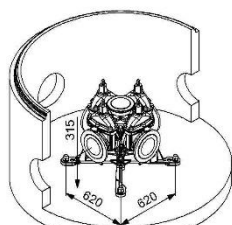
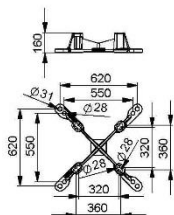
FURNES konsoll 620/550 til AVK fleksibelt kombikryss og HAWLE JUNIOR
 Konsollen benyttes i kummer med c-c 620x620 og c-c 550x500 på festboltene i kummen.



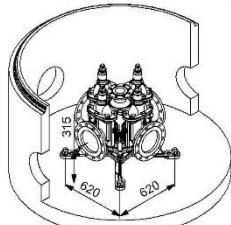
AVK FLEKSIBEL
DN100-150-200



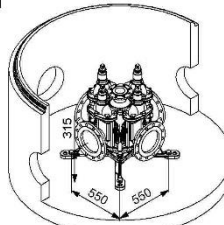
HAWLE JUNIOR



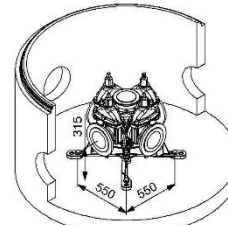
AVK-BASAL



HAWLE-BASAL



HAWLE-ØSTRAADT



AVK-ØSTRAADT

FURNES 1255A-H

Den som benytter FURNES konsoller må ha nødvendig kompetanse til å utføre arbeidet. Vedkommende må gjøre seg kjent med denne anvisningen, samt anvisninger gitt i VA miljøblad 112.

Sjekk av komponenter.

Kontroller at konsoll og øvrig utstyr er av riktig styrkeklasse og dimensjon.

Kontroller at alle deler er ubeskadiget.

Kontroller rett dimensjon og materialkvalitet på boltene.

Montasje konsoll i kum.

Plasser konsollen i kummen ved bruk dertil egnede løftestropper og utstyr.

Sentrer konsollen over hullene/boltene i kumbunnen, monter bolt/mutter.

Ytterste hull 620x620 er tilpasset Basal kum, innerste hull 550x550 er tilpasset Østraadt kum

Tiltrekkingsmomenter:

Bruk egnet momentnøkkel og trekk til boltene til angitt moment, oppgitt av kumprodusenten.

Montasje armatur på konsoll.

Løft armaturen med dertil egnede løftestropper og utstyr og plasser den over konsollen. La den henge «lett» i stroppene til alle bolter er på plass.

Hold mutteren inne i **Quick Fix** utsparingen i konsollen, entre bolten og skru til for hånd.

Quick Fix utsparingen er tilpasset mutterens nøkkelvidde.

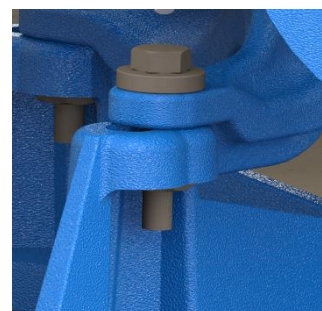
Sjekk at mutteren sitter rett, i selvfikserende posisjon.

Tiltrekkingsmomenter:

Bruk egnet momentnøkkel og trekk til boltene til angitt moment.

Styrkeklasse 25: DN 100/DN150/DN200 Bolt 8.8 M24 trekkes med 700 Nm

Etter at boltene er påført riktig moment merkes de med egnet forsegling. Brytes forseglingen skal de på nytt trekkes til angitt moment. Forseglingsmetodikk bestemmes av den som gjør montasjen.



Spesifikasjoner av bolter, muttere og skiver til montering av armatur på konsoll 1255A-H

6kt skrue delgjenget M24x90 DIN 931 8.8 VZ ISO-FIT	
Skive 25x50x10 DIN 7349 VZ	
6kt mutter M24 DIN 934 8 VZ ISO-FIT	

Løfting, transport og lagring

Det er viktig at det brukes myke godkjente løftestropper ved løfting av enkeltprodukter. Kjetting eller andre typer stropper som kan skade overflatebelegget **skal ikke** benyttes.

Forholdene under lagring skal være slik at det ikke oppstår skader på overflatebelegget eller selve konsollen i lagringsperioden.

Overflatebehandling

Armatur og FURNES konsoll 112-2 er overflatebehandlet med varmpåført pulvere epoxy i min. tykkelse 250µ henhold til GSK standarden.

Er du uheldig under montasjen og skader overflatebehandlingen på armatur eller konsoll, leveres reparasjonssett med epoxylakk ved henvendelse til en av leverandørene av armatur eller til FURNES JERNSTØPERI AS.