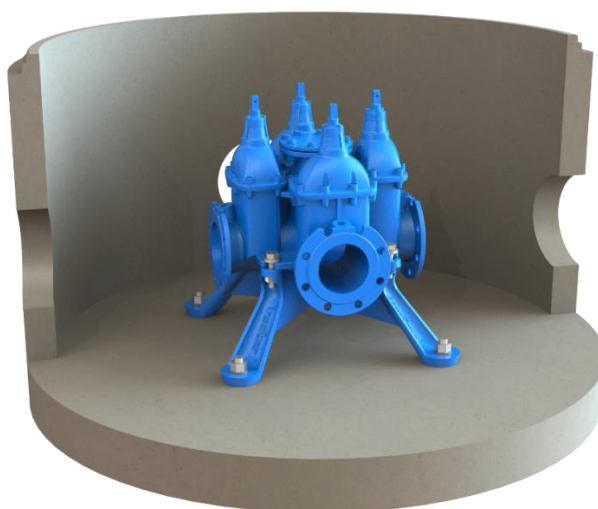


MONTERINGSANVISNING AV FURNES KONSOLL 112-2 DN100-150-200 STYRKEKLASSE 25 STYRKEKLASSE 25T



Den som benytter FURNES konsoller må ha nødvendig kompetanse til å utføre arbeidet. Vedkommende må gjøre seg kjent med denne anvisningen, samt anvisninger gitt i VA miljøblad 112.

Sjekk av komponenter.

Kontroller at kummen har styrkeklasse i henhold til beskrivelsen og er ubeskadiget.

Kontroller at konsoll og øvrig utstyr er av riktig dimensjon og er ubeskadiget.

Montasje konsoll i kum.

Skru av eventuell mutter og skive som sitter i kumbunnen.

Løft konsollen på plass i kummen, bruk dertil egnede løftestropper.

Sentrer konsollen over skruen i betongbunnen og senk den ned på boltene.

Påse at gjengene ikke skades.

Tiltrekkingsmomenter:

Bruk egnet momentnøkkel for tiltrekking av boltene.

Moment angitt av Basal.

Styrkeklasse 25: DN 100/DN150/DN200 1050 Nm



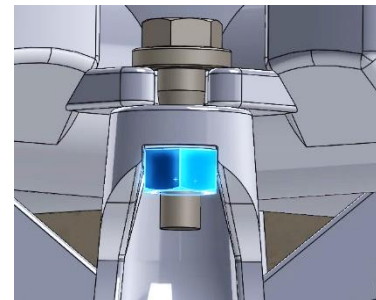
Montasje armatur på konsoll.

Løft armaturen med dertil egnede løftestropper og plasser den over konsollen. La den henge «lett» i stroppene til alle boltene er på plass. Sørg for at det er påført olje på boltene.

Hold mutteren inne i Quick Fix utsparingen i konsollen, sett skiven på bolten, entre bolten i mutteren og skru boltene til for hånd.

Quick Fix utsparingen er tilpasset mutterens nøkkelvidde.

Sjekk at mutteren sitter i rett selvfikserende posisjon.



Tiltrekingsmomenter:

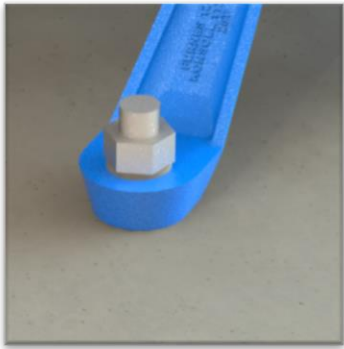
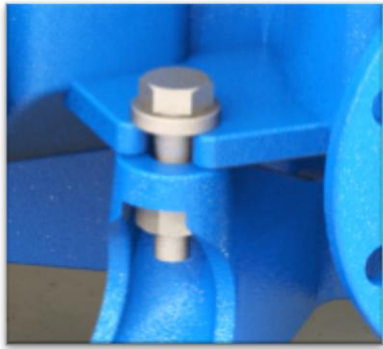
Bruk egnet momentnøkkel og trekk til boltene til angitt moment.

Styrkeklasse 25: DN 100/DN150/DN200 Bolt 8.8 M24 700 Nm

Merking av bolter

Etter at boltene er påført riktig moment merkes de med egnet forsegling. Brytes forseglingen skal de på nytt trekkes til angitt moment. Forseglingsmetodikk bestemmes av den som gjør montasjen.

Spesifikasjoner bolter, muttere og skiver:

Konsoll/kum	Armatrur/konsoll
	
Bolt innstøpt i kum, leveres med skive og mutter fra betongprodusent	Varmforsinket
	6kt skrue delgjennet. M24x90 DIN 931 8.8 VZ ISO-FIT
	Skive 25x50x10 DIN 7349 VZ
	6kt mutter M24 DIN 934 8 VZ ISO-FIT

Løfting, transport og lagring

Det er viktig at det brukes myke godkjente løftestropper ved løfting av enkeltprodukter. Kjetting eller andre typer stropper som kan skade overflatebelegget **skal ikke** benyttes.

Forholdene under lagring skal være slik at det ikke oppstår skader på overflatebelegget eller selve konsollen i lagringsperioden.

Overflatebehandling

Armatrur og FURNES konsoll 112-2 er overflatebehandlet med varmpåført pulvere epoxy i min. tykkelse 250µ henhold til GSK standarden.

Er du uheldig under montasjen og skader overflatebehandlingen på armatur eller konsoll, leveres reparasjonssett med epoxy-lakk ved henvendelse til en av leverandørene av armatur eller til FURNES JERNSTØPERI AS.