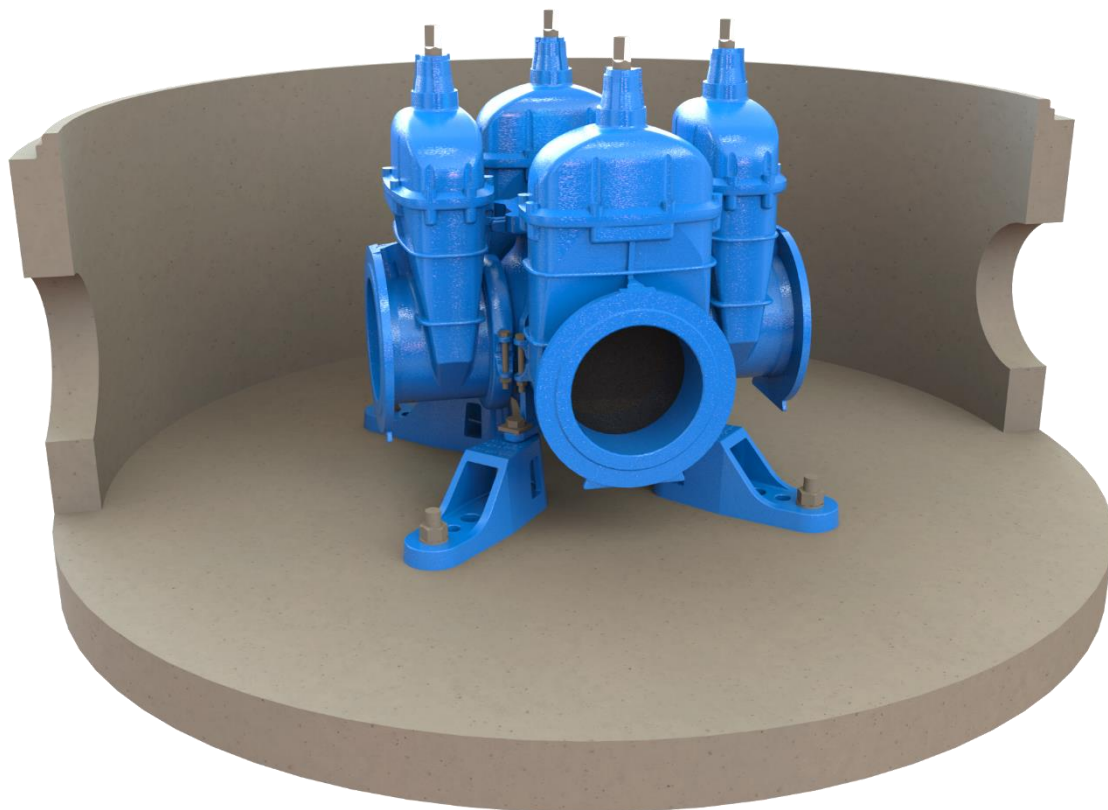


MONTERINGSANVISNING FOR 1256AVK 250-300 konsoll til AVK fleksibelt kombikryss DN250-300



Den som benytter FURNES konsoller må ha nødvendig kompetanse til å utføre arbeidet. Vedkommende må gjøre seg kjent med denne anvisningen, samt anvisninger gitt i VA miljøblad 112.

Sjekk av komponenter.

Kontroller at konsoll og øvrig utstyr er av riktig styrkeklasse og dimensjon.

Kontroller at alle deler er ubeskadiget.

Kontroller rett dimensjon og materialkvalitet på boltene.

Overflatebehandling

Armatyr og FURNES konsoll 112-2 er overflatebehandlet med varmpåført pulverepony i min. tykkelse 250µ henhold til GSK standarden.

Er du uheldig under montasjen og skader overflatebehandlingen på armatur eller konsoll, leveres reparasjonssett med epoxylakk ved henvendelse til en av leverandørene av armatur eller til FURNES JERNSTØPERI AS.

Montasje av armatur og konsoll.

Konsollene kan enten plasseres på skruene i kummen eller monteres på armaturen før det hele heises ned i kummen. Løft armaturen med dertil egnede løftestropper og utstyr og plasser den over konsollen eller skruene i kummen. La den henge «lett» i stroppene til alle bolter er på plass. Sørg for at det er påført olje på boltene.

Montasje av konsoll

Hold mutteren inne i **Quick Fix** utsparingen i konsollen, entre bolten og skru til for hånd.

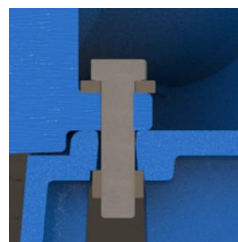
Quick Fix utsparingen er tilpasset mutterens nøkkelvidde.

Sjekk at mutteren sitter rett, i selvfikserende posisjon.

Montasje av konsoll med ventil i kum

Konsollen har 3 mulige hull for feste i kum. Ytterste gir C-C 900x900, midterste gir C-C 800x800 og innerste gir C-C 700x700.

For å sikre god kontakt mellom bolt i kum og hull i konsoll, er det viktig at det legges shims, **FURNES H8169sett**, for å fylle mellomrommet mellom bolt og konsoll.



Tiltrekkingsmomenter for bolter konsoll/armatur:

Bruk egnet momentnøkkel og trekk til boltene til angitt moment.

Styrkeklasse 45 DN250/300 Bolt M27 800 Nm.

Styrkeklasse 65 DN250/300 Bolt M27 800 Nm.

Etter at boltene er påført riktig moment merkes de med egnet forsegling. Brytes forseglingen skal de på nytt trekkes til angitt moment. Forseglingsmetodikk bestemmes av den som gjør montasjen.

Spesifikasjoner av bolter, muttere og skiver til montering av armatur på konsoll 1256AVK 250-300

<p>FURNES HBOLT 250-300-B</p>	
<p>6kt skrue M27x110 DIN 931 8.8 VZ</p>	
<p>Skive 60x60xØ28x10VZ</p>	
<p>6kt mutter M27 DIN934 8 VZ</p>	

Tiltrekkingsmomenter for bolter i kum:

Bruk egnet momentnøkkel og trekk til boltene til angitt moment, oppgitt av kumprodusenten.

Løfting, transport og lagring

Det er viktig at det brukes myke godkjente løftestropper ved løfting av enkeltprodukter. Kjetting eller andre typer stropper som kan skade overflatebelegget **skal ikke** benyttes.

Forholdene under lagring skal være slik at det ikke oppstår skader på overflatebelegget eller selve konsollen i lagringsperioden.