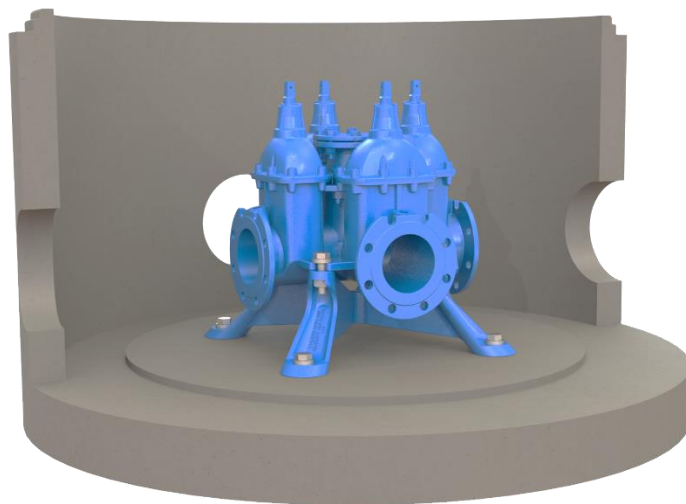


MONTERINGSANVISNING FOR FURNES MAMMUT KONSOLLER STYRKEKLASSE 25T og 45T



Den som benytter FURNES MAMMUT konsoller må ha nødvendig kompetanse til å utføre arbeidet. Vedkommende må gjøre seg kjent med denne anvisningen, samt anvisninger gitt i VA miljøblad 112.

Sjekk av komponenter.

Kontroller at konsoll og øvrig utstyr er av riktig styrkeklasse og dimensjon.

Kontroller at alle deler er ubeskadiget.

Kontroller rett dimensjon og materialkvalitet på boltene.

Montasje konsoll i kum.

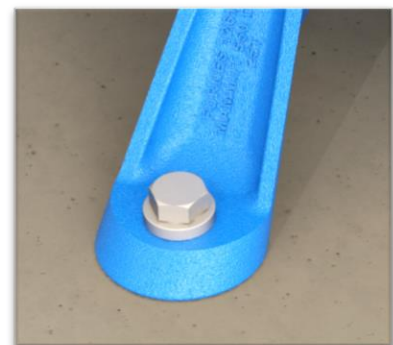
Plasser konsollen i kummen ved bruk dertil egnede løftestropper og utstyr.

Sentrer konsollen over hullene/boltene i kumbunnen, monter bolt/mutter.

Om bolt/mutter er tørre, påfør olje på gjengene.

Tiltrekkingsmomenter:

Bruk egnet momentnøkkel og trekk til boltene til angitt moment, oppgitt av kumprodusenten.



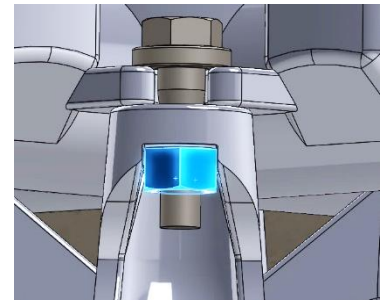
Montasje armatur på konsoll.

Løft armaturen med dertil egnede løftestropper og utstyr og plasser den over konsollen. La den henge «lett» i stroppene til alle bolter er på plass. Sørg for at det er påført olje på boltene.

Hold mutteren inne i **Quick Fix** utsparingen i konsollen, entre bolten og skru til for hånd.

Quick Fix utsparingen er tilpasset mutterens nøkkelvidde.

Sjekk at mutteren sitter rett, i selvfikserende posisjon.



Tiltrekkingsmomenter:

Bruk egnet momentnøkkel og trekk til boltene til angitt moment.

Styrkeklasse 25: DN 100/DN150/DN200 Bolt 8.8 M24 600 Nm

Styrkeklasse 45 DN250/300 Bolt 8.8 M27 660 Nm

Etter at boltene er påført riktig moment merkes de med egnet forsegling. Brytes forseglingen skal de på nytt trekkes til angitt moment. Forseglingsmetodikk bestemmes av den som gjør montasjen.

Spesifikasjoner av bolter, muttere og skiver til montering av armatur på konsoll



Strykeklasse	Varmforsinket
Styrkeklasse 25. Bolt M24 8.8	6kt skrue delgj. M24x90 DIN 931 8.8 VZ ISO-FIT
	Skive 25x50x10 DIN 7349 VZ
	6kt mutter M24 DIN 934 8 VZ ISO-FIT
Styrkeklasse 45. Bolt M27 8.8	6kt skrue M27x90 DIN 931 8.8 VZ
	Skive 28x50x4 DIN 125 VZ
	6kt mutter M27 DIN934 8 VZ
Styrkeklasse 45. Bolt M24 10.9 (Benyttes det det ikke er plass til M27 p.g.a. slisse i armatur)	6kt skrue M24x90 EN14399-4 10,9 VZ
	Skive 25x50x10 DIN 7349 VZ
	6kt mutter M24 DIN934 10VZ

Løfting, transport og lagring

Det er viktig at det brukes myke godkjente løftestropper ved løfting av enkeltprodukter. Kjetting eller andre typer stropper som kan skade overflatebelegget **skal ikke** benyttes.

Forholdene under lagring skal være slik at det ikke oppstår skader på overflatebelegget eller selve konsollen i lagringsperioden.

Overflatebehandling

Armatur og FURNES konsoll 112-2 er overflatebehandlet med varmpåført pulvere epoxy i min. tykkelse 250µ henhold til GSK standarden.

Er du uheldig under montasjen og skader overflatebehandlingen på armatur eller konsoll, leveres reparasjonssett med epoxylakk ved henvendelse til en av leverandørene av armatur eller til FURNES JERNSTØPERI AS.